

FACHADA NORTE  
PABELLON 2

ESCALA 1/50

INTERVENCION SEGUN EE.TT

5	CONSERVACION REVESTIMIENTO EXTERIOR
5.1	ZINC ALUM LISO SV
5.2	CIELO DE ALERO
5.3	TAPACANES DE MADERA
5.4	HOJALATERIA FORRO ESQUINERO
7	PINTURAS
7.1	BARNIZ TERCADO RANURADO
7.2	ESMALTE AL AGUA - CIELOS
7.3	PINTURA ZINC ALUM SV



FACHADA OESTE  
PABELLON 2

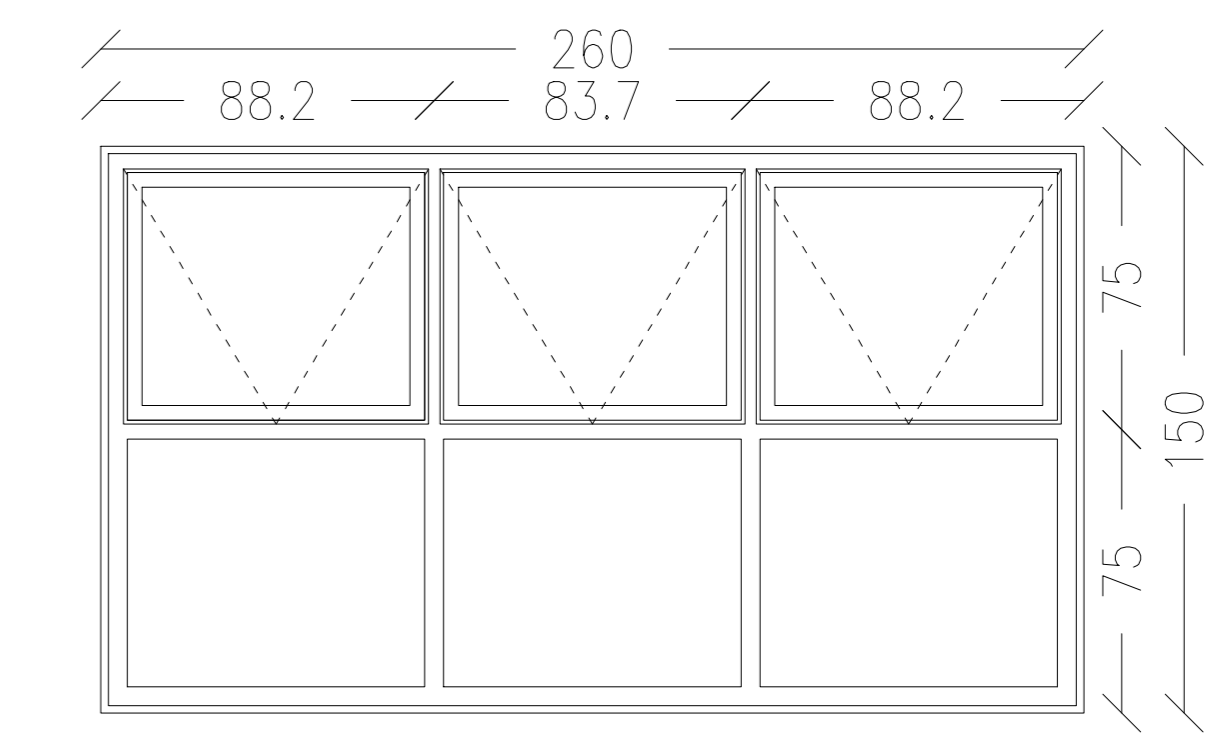
ESCALA 1/50

INTERVENCION SEGUN EE.TT

5	CONSERVACION REVESTIMIENTO EXTERIOR
5.1	ZINC ALUM LISO SV
5.2	CIELO DE ALERO
5.3	TAPACANES DE MADERA
5.4	HOJALATERIA FORRO ESQUINERO
7	PINTURAS
7.1	BARNIZ TERCADO RANURADO
7.2	ESMALTE AL AGUA - CIELOS
7.3	PINTURA ZINC ALUM SV
8	TERMINACIONES
8.1	PILASTRAS
8.2	CORNISAS
8.3	GUARDAPOVIO
8.4	CANALES DE AGUAS LLUVIAS
8.5	BAJADAS DE AGUAS LLUVIAS
8	TERMINACIONES
8.1	PILASTRAS
8.2	CORNISAS
8.3	GUARDAPOVIO
8.4	CANALES DE AGUAS LLUVIAS
8.5	BAJADAS DE AGUAS LLUVIAS

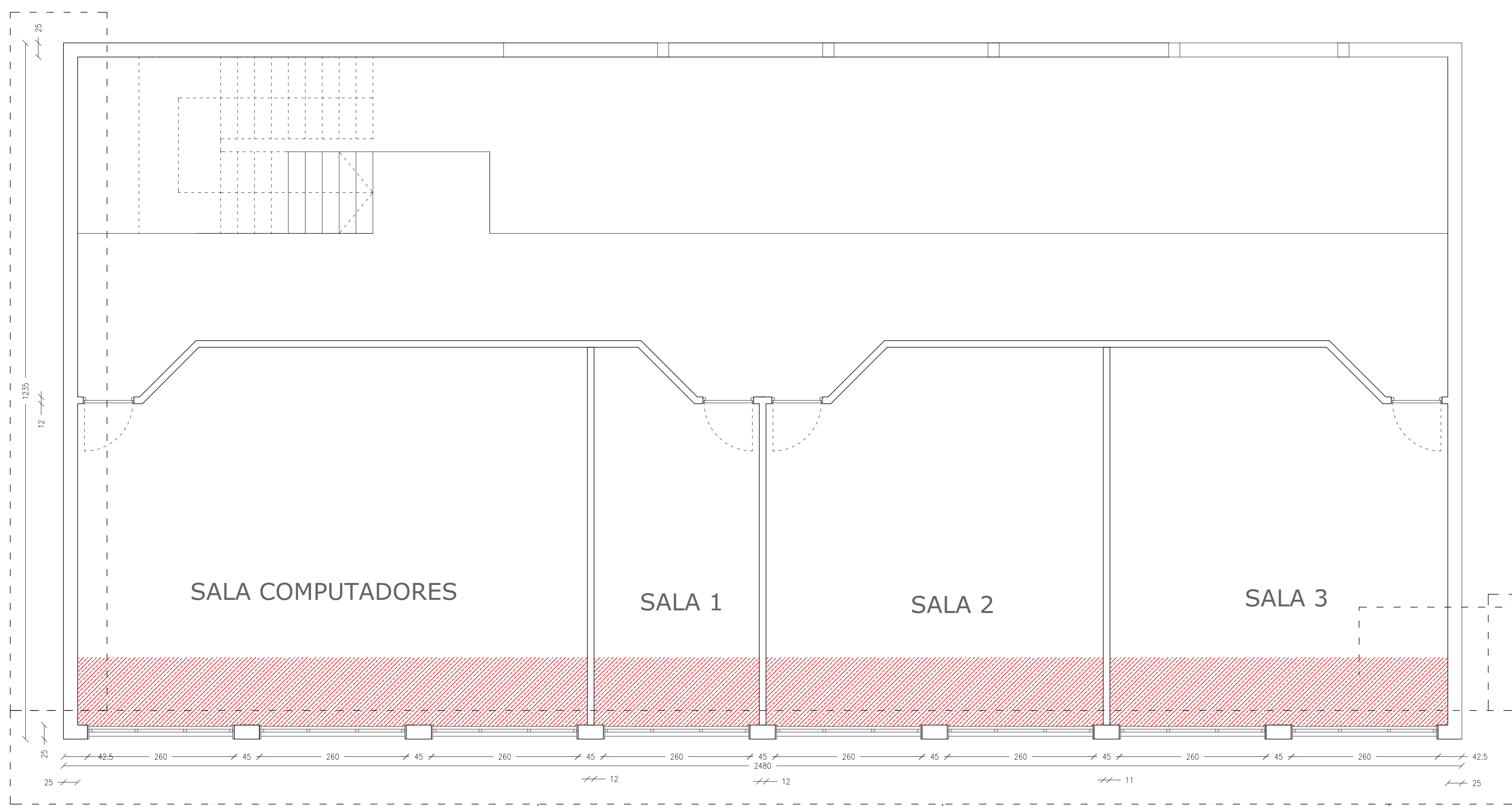
INTERVENCION SEGUN EE.TT

6	CONSERVACION DE VENTANAS
6.1	DESARME Y RETIRO VENTANAS
6.2	MANUTENCION DE BISAGRAS, MANILLAS Y SELLOS DE VENTANAS
6.3	MONTAJE DE VENTANAS
6.4	HOJALATERIA DE VENTANAS



DETALLE DE VENTANA  
PABELLON 2

ESCALA 1/20



PLANTA NIVEL 2  
PABELLON 2

ESCALA 1/50

INTERVENCION SEGUN EE.TT

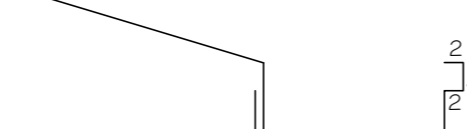
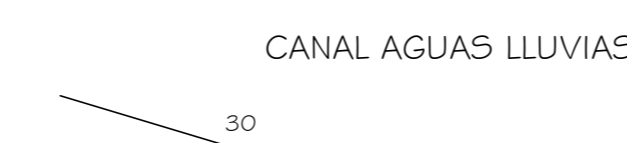
7	PINTURAS
7.1	BARNIZ TERCADO RANURADO
7.2	ESMALTE AL AGUA - CIELOS
7.3	PINTURA ZINC ALUM SV
8	TERMINACIONES
8.1	PILASTRAS
8.2	CORNISAS
8.3	GUARDAPOVIO
8.4	CANALES DE AGUAS LLUVIAS
8.5	BAJADAS DE AGUAS LLUVIAS

INTERVENCION SEGUN EE.TT

2	CONSERVACION ESTRUCTURA MUROS
2.1	DESARME DE MURO
2.2	TABQUERIA MUROS
2.3	ENCAMARADO MUROS
3	MEJORAMIENTO AISLACIONES TERMICAS E HIDRICAS
3.1	LANA MINERAL AISLANCIAS
3.2	TYVEK
5	CONSERVACION REVESTIMIENTO EXTERIOR
5.1	ZINC ALUM LISO SV
5.2	CIELO DE ALERO
5.3	TAPACANES DE MADERA
5.4	HOJALATERIA FORRO ESQUINERO

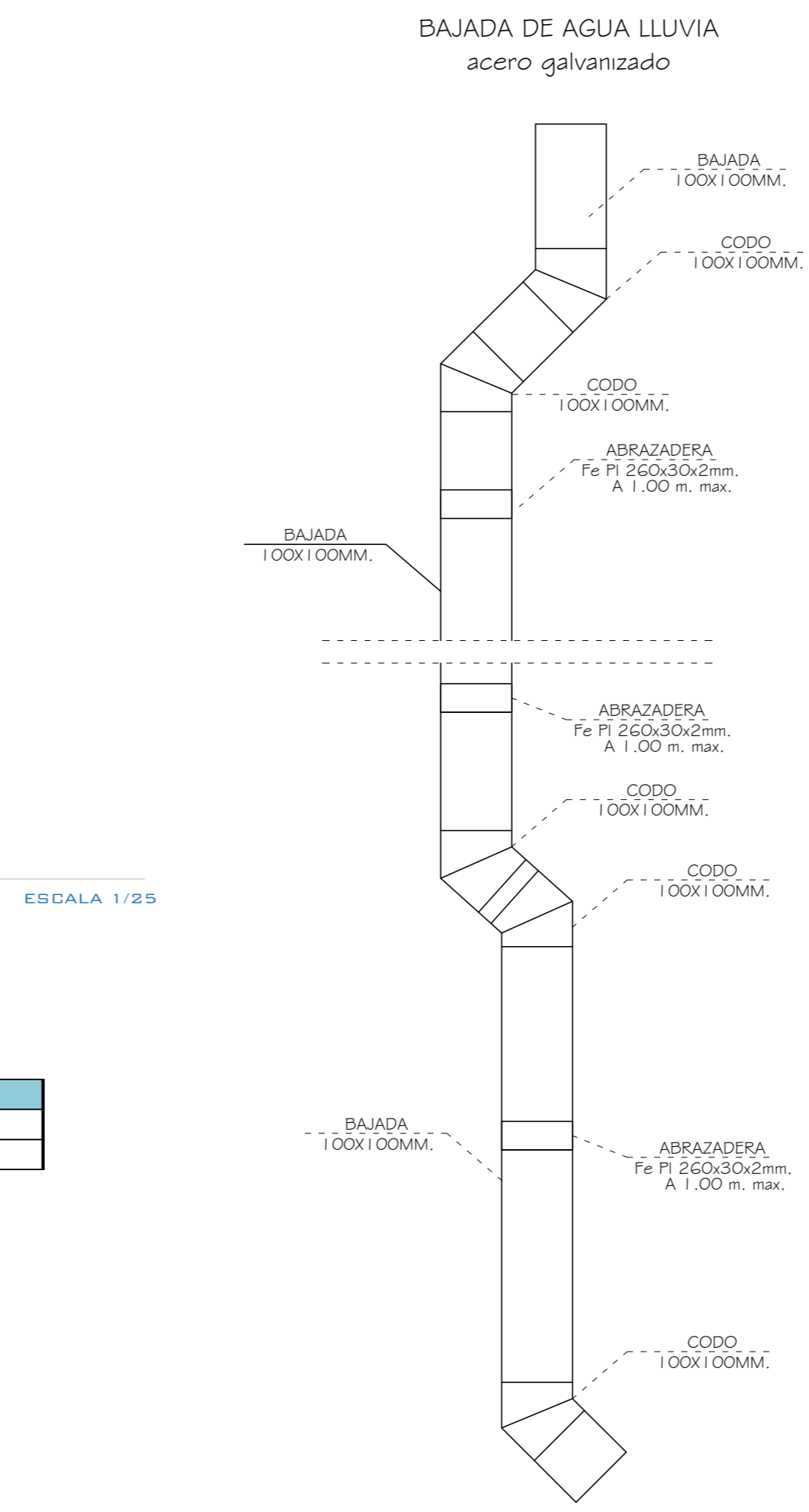
INTERVENCION SEGUN EE.TT

9	INSTALACIONES
9.1	REINSTALACION CALEFACTORES DE TIRO BALANCEADO
9.2	REINSTALACION RED DE DATOS Y ENCHUFES



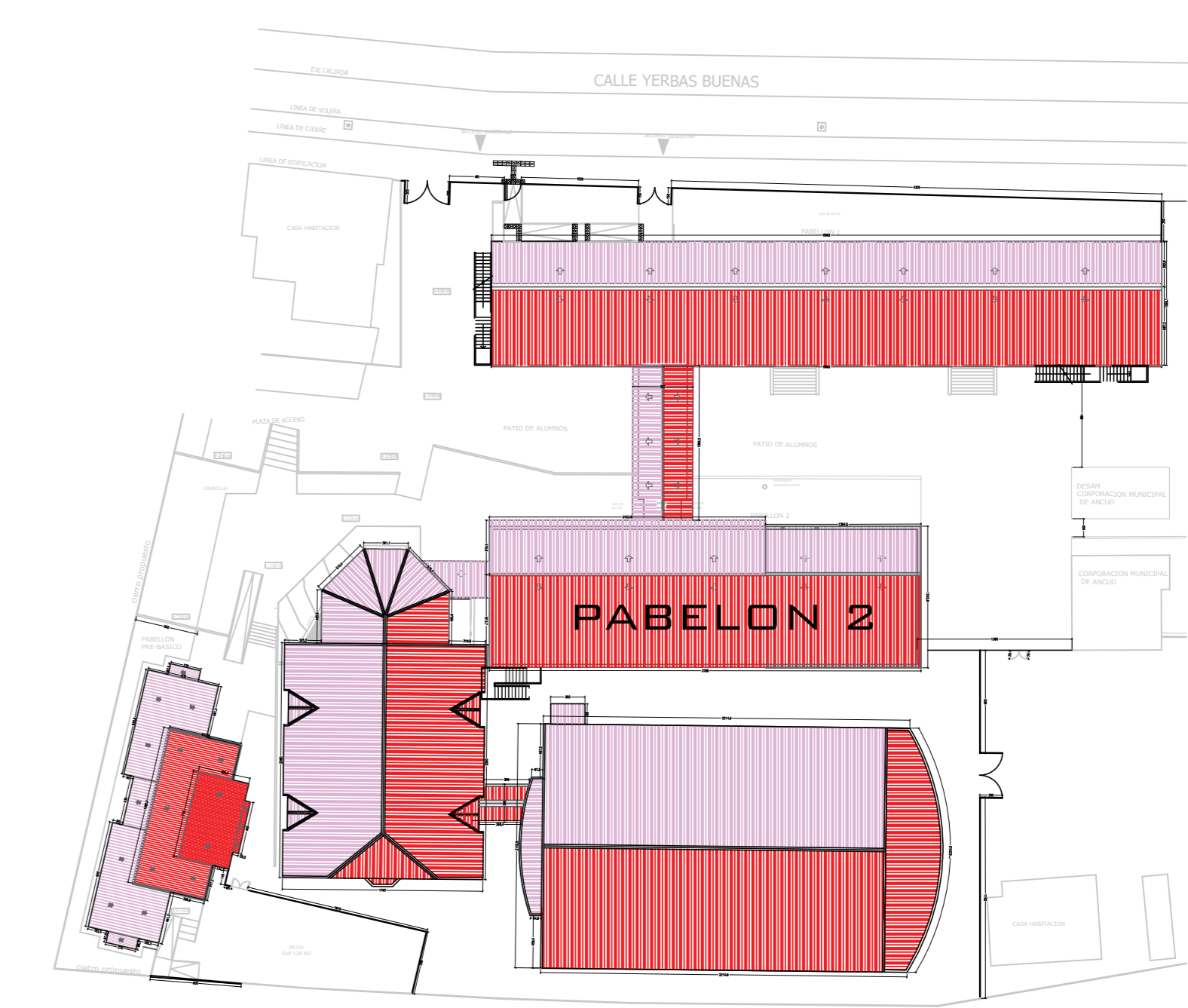
INTERVENCION SEGUN EE.TT

8.4	CANALES DE AGUAS LLUVIAS
-----	--------------------------



INTERVENCION SEGUN EE.TT

8.5	BAJADAS DE AGUAS LLUVIAS
-----	--------------------------



UBICACION

**Corporación Municipal de Ancud**  
PARA LA EDUCACION, SALUD Y ATENCION AL MENOR

**NOTAS**  
LAS COTAS DEFINIDAS EN PLANOS PREVALECE POR SOBRE EL DIBUJO.  
TODAS LAS MEDIDAS DEBERAN SER CORROBORARAS EN TERRENO.  
DE EXISTIR DIFERENCIAS SE DEBERA COMUNICAR AL ARQUITECTO QUIEN RESOLVERA EN OBRA.

OBSERVACIONES	FECHA

PROYECTO: CONSERVACION ESCUELA YERBAS BUENAS COMUNA ANCUD

UBICACION: YERBAS BUENAS # 851 COMUNA DE ANCUD	ROL DE AVIADO: 310-11
SUPERFICIE TERRENO: 10.148,00 m²	SUPERFICIE PROYECTO: 306 m²
PROPIETARIO: Corporación Municipal de Ancud	RUT:
REPRESENTANTE LEGAL:	FIRMA:
ARQUITECTOS:	FIRMA:

CONTENIDO LAMINA: INTERVENCIONES EN PLANTA  
INTERVENCIONES EN FACHADAS  
INTERVENCIONES DETALLE

ESCALAS: 1/5	1/25	1/200	1/2000
1/10	1/50	1/500	1/5000
1/20	1/100	1/1000	1/10000

FECHA: MAYO / 2020

EDICION: A	LAMINA: 1	NORTE:
VERSION: 001	REVISOR RESPONSABLE:	FORMATO: A1
CODIGO:		
CEYB-ARQ-01	FORMA REVISION:	FORMA PROYECCION:
DIBUJANTE: FRANCISCO PEREZ GUEZADA / DANIEL HIDALGO MALDONADO		
DIRECCION DE OBRAS DE:		
ARQUITECTO REVISOR:		