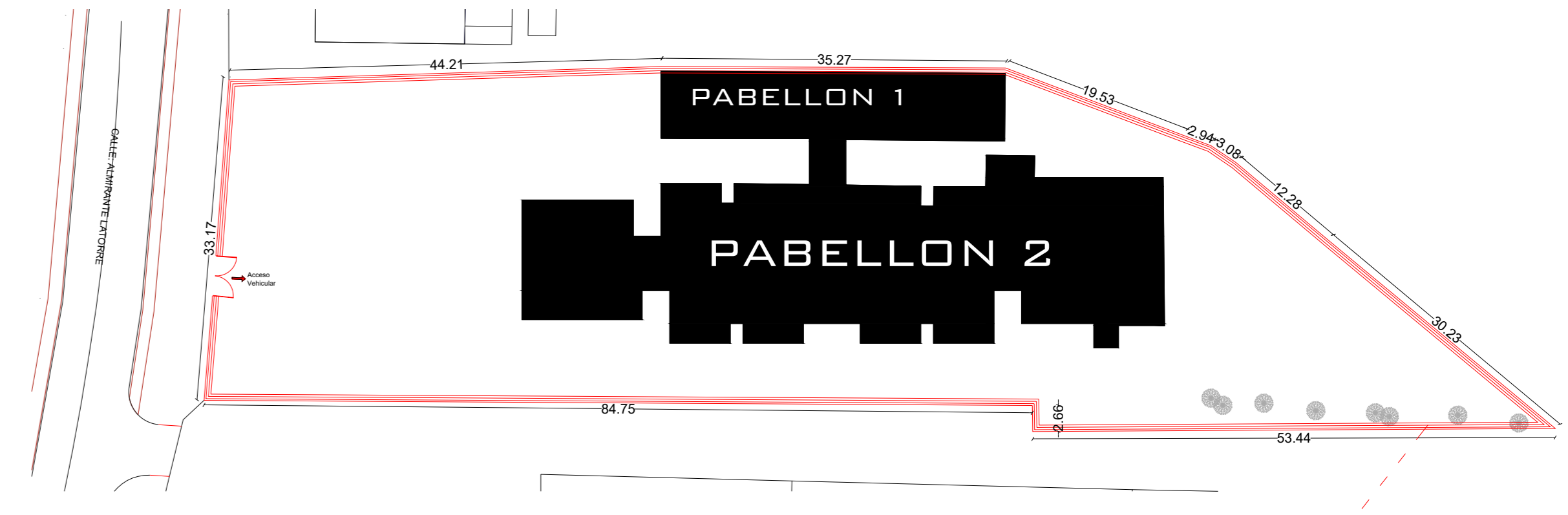


**PLANTA CUBIERTA**  
**PABELLON 1 Y 2** ESCALA 1/100

**INTERVENCIÓN SEGUN EE.TT**

9	MEJORAMIENTO CUBIERTA
9.1	SELO FIACIONES



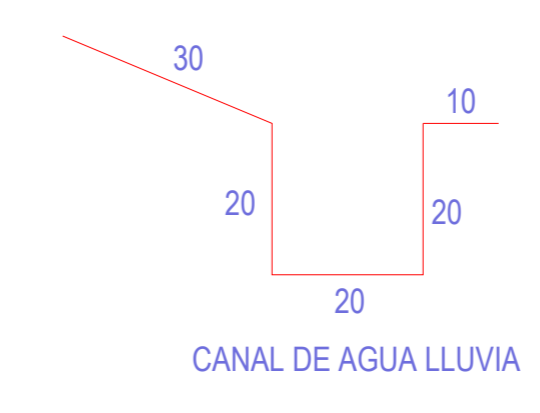
**EMPLAZAMIENTO**  
**PABELLON 1 Y 2** ESCALA 1/500

**INTERVENCIÓN SEGUN EE.TT**

11	CONSERVACIÓN CIERRE PERIMETRAL
11.1	LIMPIEZA Y PULIDO DE SUPERFICIES
11.2	ESMALTE SINTÉTICO

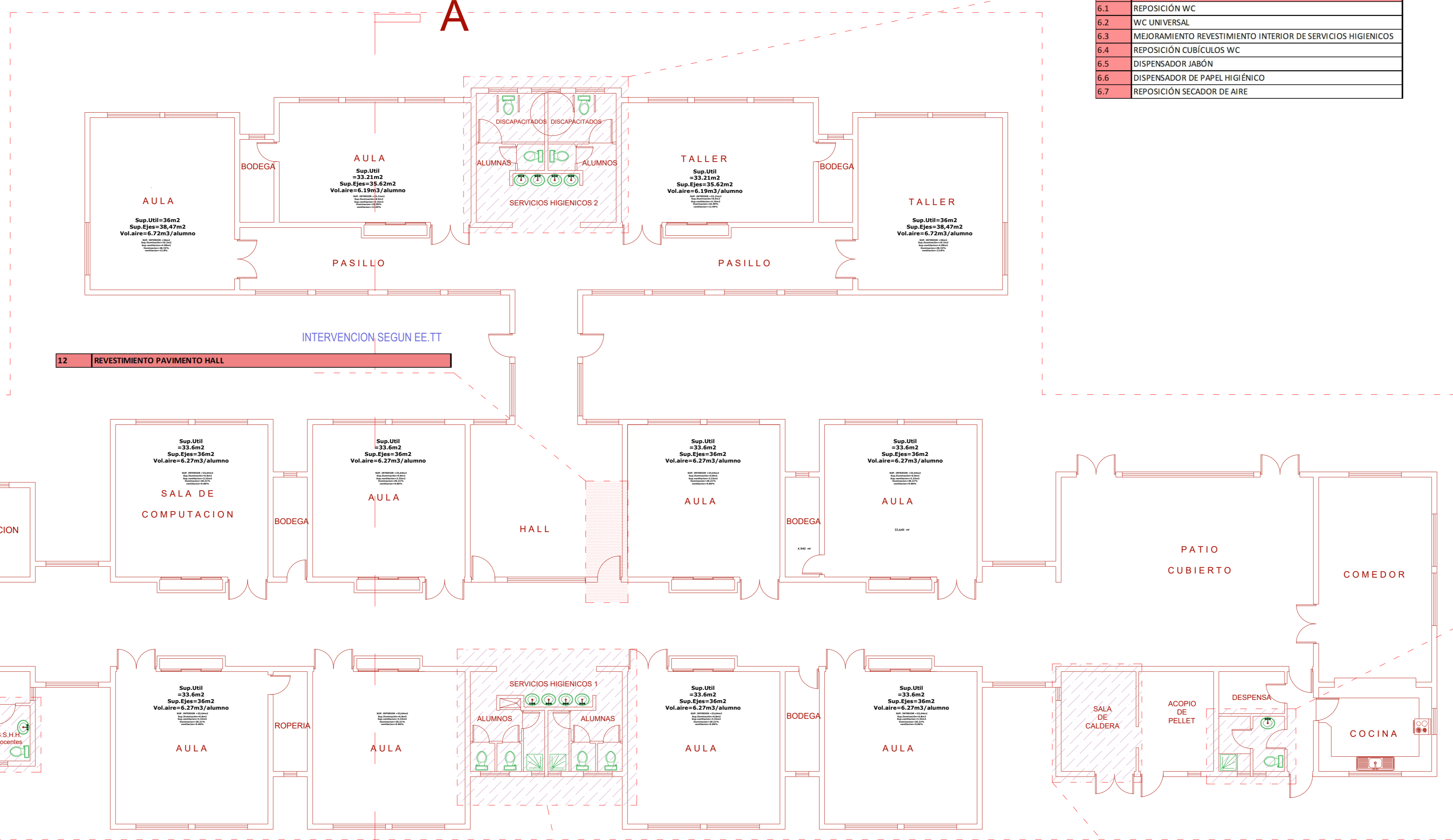
**INTERVENCIÓN SEGUN EE.TT**

3	CONSERVACIÓN DE CANALETAS Y BAJADAS DE AGUAS LLUVIAS
3.1	DESARME Y RETIRO DE CANALETAS Y BAJADAS DE AGUAS LLUVIAS
3.2	REPOSICIÓN DE CANALETAS DE AGUAS LLUVIAS
3.3	REPOSICIÓN DE BAJADAS DE AGUAS LLUVIAS
3.4	REPOSICIÓN ALERO



**INTERVENCIÓN SEGUN EE.TT**

6	MEJORAMIENTO SERVICIOS HIGIENICOS
6.1	REPOSICIÓN WC
6.2	WC UNIVERSAL
6.3	MEJORAMIENTO REVESTIMIENTO INTERIOR DE SERVICIOS HIGIENICOS
6.4	REPOSICIÓN CUBICULOS WC
6.5	DISPENSADOR JABÓN
6.6	DISPENSADOR DE PAPEL HIGIÉNICO
6.7	REPOSICIÓN SECADOR DE AIRE



**PLANTA NIVEL 1**  
**PABELLON 1 Y 2** ESCALA 1/100

**INTERVENCIÓN SEGUN EE.TT**

6	MEJORAMIENTO SERVICIOS HIGIENICOS
6.1	REPOSICIÓN WC
6.2	WC UNIVERSAL
6.3	MEJORAMIENTO REVESTIMIENTO INTERIOR DE SERVICIOS HIGIENICOS
6.4	REPOSICIÓN CUBICULOS WC
6.5	DISPENSADOR JABÓN
6.6	DISPENSADOR DE PAPEL HIGIÉNICO
6.7	REPOSICIÓN SECADOR DE AIRE

**INTERVENCIÓN SEGUN EE.TT**

7	PINTURAS INTERIORES
7.1	LIMPIEZA Y PREPARACIÓN DE SUPERFICIES
7.2	LÁTEX MUIROS INTERIORES
7.3	LÁTEX BLANCO - CIELOS
7.4	PINTURA FACHADAS EXTERIORES
7.5	PINTURA FACHADAS EXTERIORES- REVESTIMIENTO NORTHWAY Y ALERO
7.6	REVESTIMIENTO TAPACAN EN PVC
8	IMPERMEABILIZACIÓN MURO
10	MEJORAMIENTO ILUMINACIÓN INTERIOR
10.1	EQUIPOS DE ILUMINACIÓN ESTANCOS
10.2	EQUIPOS DE ALTA EFICIENCIA TIPO LED
10.3	REPOSICIÓN ENCHUFES Y TAPAS DE CAJAS DE DERIVACIÓN
10.3.1	ENCHUFES
10.3.2	INTERRUPTORES
10.2.3	TAPAS CAJAS DE DERIVACIÓN

**INTERVENCIÓN SEGUN EE.TT**

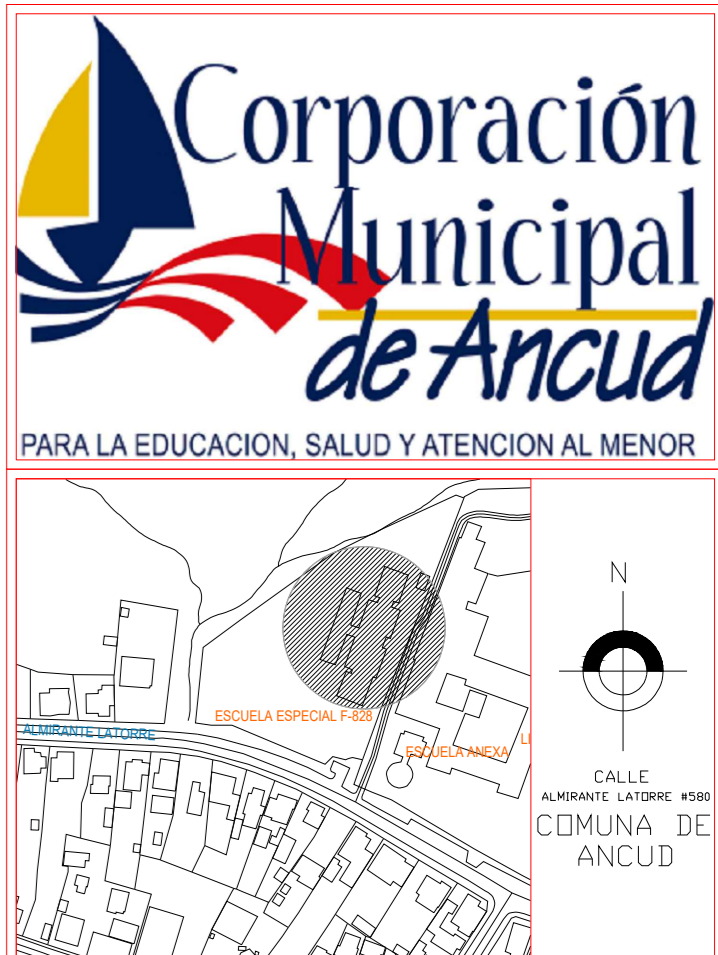
6	MEJORAMIENTO SERVICIOS HIGIENICOS
6.1	REPOSICIÓN WC
6.2	WC UNIVERSAL
6.3	MEJORAMIENTO REVESTIMIENTO INTERIOR DE SERVICIOS HIGIENICOS
6.4	REPOSICIÓN CUBICULOS WC
6.5	DISPENSADOR JABÓN
6.6	DISPENSADOR DE PAPEL HIGIÉNICO
6.7	REPOSICIÓN SECADOR DE AIRE

**INTERVENCIÓN SEGUN EE.TT**

6	MEJORAMIENTO SERVICIOS HIGIENICOS
6.1	REPOSICIÓN WC
6.2	WC UNIVERSAL
6.3	MEJORAMIENTO REVESTIMIENTO INTERIOR DE SERVICIOS HIGIENICOS
6.4	REPOSICIÓN CUBICULOS WC
6.5	DISPENSADOR JABÓN
6.6	DISPENSADOR DE PAPEL HIGIÉNICO
6.7	REPOSICIÓN SECADOR DE AIRE

**INTERVENCIÓN SEGUN EE.TT**

2	MANTENCIÓN SISTEMA DE CALEFACCIÓN CENTRAL
2.1	REPOSICIÓN BOMBAS CENTRIFUGAS DE RECIRCULACIÓN
2.2	REPOSICIÓN CIRCUITO DE TUBERÍA INTERIOR DE LA CALDERA A LEÑA
2.3	REPOSICIÓN PURGADORES DE AIRE
2.4	REPOSICIÓN VALVULAS
2.5	TERMOMETRO TERMICO
2.6	REPOSICIÓN VALVULAS RETENCION
2.7	MANTENCIÓN CONTROL ELÉCTRICO DE LA CALDERA
2.8	MANTENCIÓN CALDERA A LEÑA
2.9	REPOSICIÓN REVESTIMIENTO CIELO



**NOTAS**

LAS COTAS DEFINIDAS EN PLANOS PREVALECN POR SOBRE EL DIBUJO. TODAS LAS MEDIDAS DEBERÁN SER CORROBORADAS EN TERRENO. DE EXISTIR DIFERENCIAS SE DEBERÁ COMUNICAR AL ARQUITECTO QUIEN RESOLVERÁ EN OBRA.

OBSERVACIONES	FECHA

**PROYECTO:** CONSERVACIÓN ESCUELA DIFERENCIAL SAN CARLOS DE ANCIUD

**UBICACIÓN:** ALMIRANTE LATORRE #980 COLUMNA DE ANCIUD

**ROL DE AVAID:** 8107 - 8

**SUPERFICIE TERRENO:** 5000 m<sup>2</sup>

**SUPERFICIE PROYECTO:** 1196,00 m<sup>2</sup>

**PROPIETARIO:** Corporación Municipal de Ancud

**REPRESENTANTE LEGAL:** FRANK

**ARQUITECTOS:** FRANCISCO PEREZ DUEZAS

**CONTENIDOS LAMINA:** INTERVENCIONES EN PLANTA, INTERVENCIONES EN CUBIERTA

**ESCALAS:** 1 / 5 / 1 / 25 / 1 / 200 / 1 / 2000 / 1 / 10 / 1 / 50 / 1 / 100 / 1 / 5000 / 1 / 20 / 1 / 100 / 1 / 1000 / 1 / 10000

**FECHA:** MARZO / 2020

**EDICIÓN:** A

**LAMINA:** 3

**VERSION:** 001

**REVISOR:** INDEPENDIENTE

**CEISO-AHQ-04**

**FECHA REVISIÓN:**

**FECHA APROBACIÓN:**

**DIBUJANTE:** FRANCISCO PEREZ DUEZAS / DANIEL MEDA CO MALDONADO

**DIRECCIÓN DE OBRAS DE:**

**ARQUITECTO REVISOR:**

