

EMPLAZAMIENTO

ESCALA 1/500



NOTAS

LAS COTAS DEFINIDAS EN PLANOS PREVALECE POR SOBRE EL DIBUJO. TODAS LAS MEDIDAS DEBERÁN SER CORROBORARAS EN TERRENO. DE EXISTIR DIFERENCIAS SE DEBERÁ COMUNICAR AL ARQUITECTO QUIEN RESOLVERÁ EN OBRA.

OBSERVACIONES	FECHA

PROYECTO: CONSERVACION ESCUELA RURAL COCOTUE

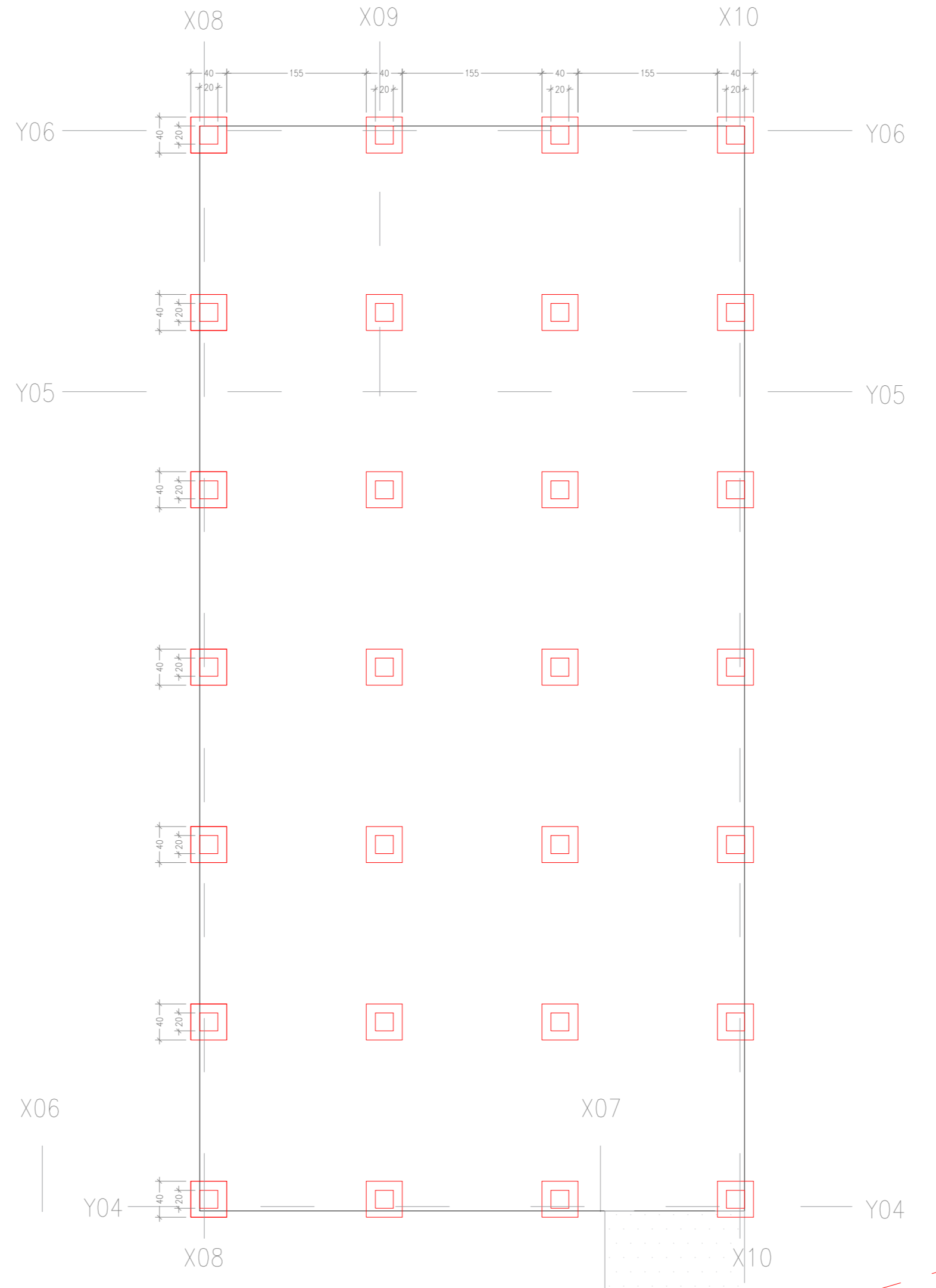
UBICACION: SECTOR RURAL COCOTUE CAMBIO PUBLICO SIN COMUNA DE ANCIUD	ROL DE AVANZO:
SUPERFICIE TERRENO: 297 m ²	SUPERFICIE PROYECTO: 10.000 m ²
PROPIETARIO: Corporación Municipal de Ancud	RUT:
REPRESENTANTE LEGAL: 	FIRMA:

ARQUITECTOS:
Francisco Pérez Quezada
FRMA:
Francisco Pérez Quezada

CONTENIDO LÁMINA: INTERVENCIONES EN FUNDACIONES

ESCALAS:	1/5	1/25	1/200	1/2000
	1/10	1/50	1/500	1/5000
	1/20	1/100	1/1000	1/10000

FECHA: MARZO / 2020	NORTE:
EDICION: A	LÁMINA: 4
VERSION: 001	FORMATO: A0
CODIGO: 001	REVISOR INDEPENDIENTE:
CERC-ARQ-03	FECHA REVISION:
DIBUJANTE: FRANCISCO PEREZ QUEZADA / (DAME) HIDALGO MALDONADO	
DIRECCION DE OBRAS DE: 	
ARQUITECTO REVISOR: 	FRMA:



ETAPA 2

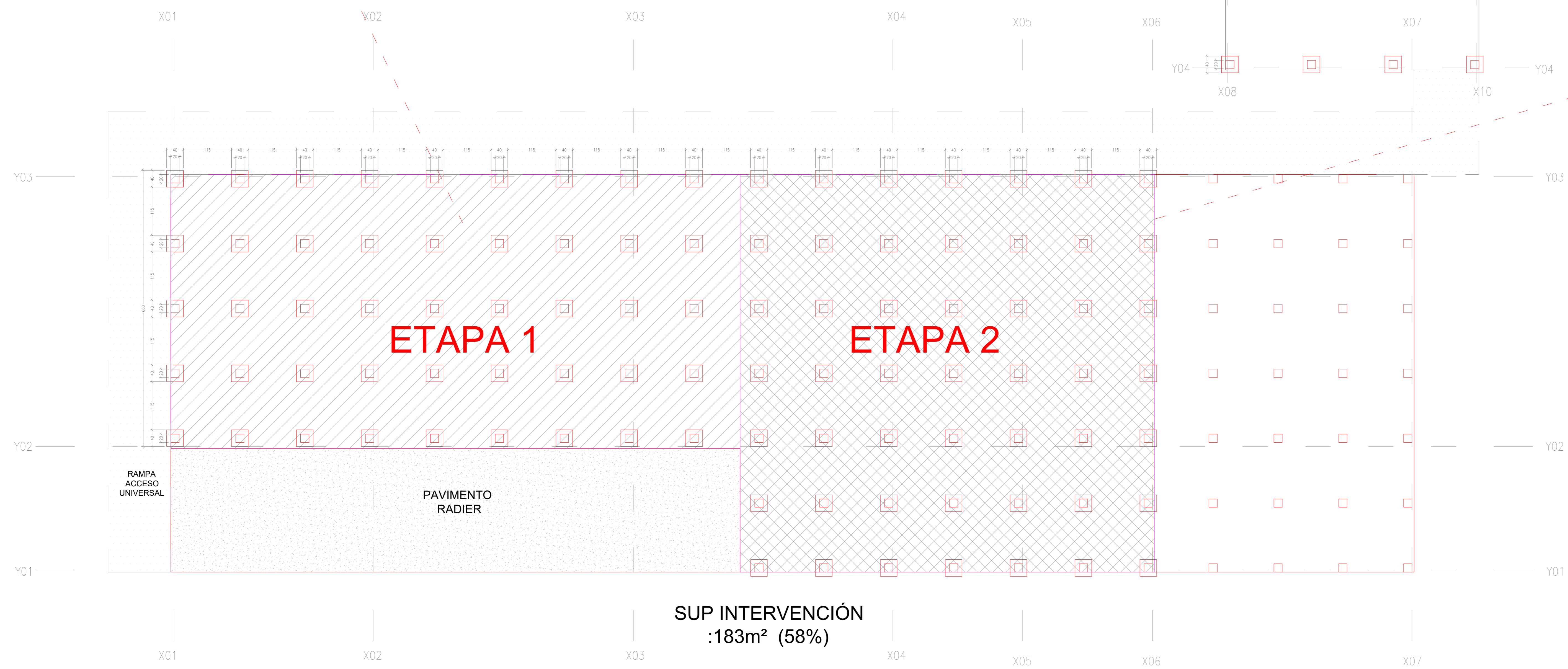
INTERVENCION SEGUN EE.TT

2.1	CONSERVACION Y REPOSICION DE FUNDACIONES
2.1.1	DESARME Y DEMOLICION FUNDACIONES
2.1.2	EXCAVACIONES
2.1.3	EMPLANTILADO
2.1.4	FUNDACION AISLADA

ETAPA 1

INTERVENCION SEGUN EE.TT

2.1	CONSERVACION Y REPOSICION DE FUNDACIONES
2.1.1	DESARME Y DEMOLICION FUNDACIONES
2.1.2	EXCAVACIONES
2.1.3	EMPLANTILADO
2.1.4	FUNDACION AISLADA



SUP INTERVENCIÓN :183m² (58%)