

EMPLAZAMIENTO

ESCALA 1/500

PLANTA INTERVENCIONES EN MUROS
PABELLON 1

ESCALA 1/50

CONSERVACION MURO EXTERIOR

INTERVENCION SEGUN EE.TT

2.3.1	DESARME ESTRUCTURA MURO
2.3.2	CONSERVACION TABIQUERIA MUROS EXTERIORES
2.3.5	ENCAMISADO MUROS
3.1	MEJORAMIENTO AISLACIONES TERMICAS, E HIDRICAS
3.1.1	LANA MINERAL AISLANGLAS
3.1.2	TYVEK
3.1.3	POLIESTIRENO EXPANDIDO

CONSERVACION TABIQUE INTERIOR

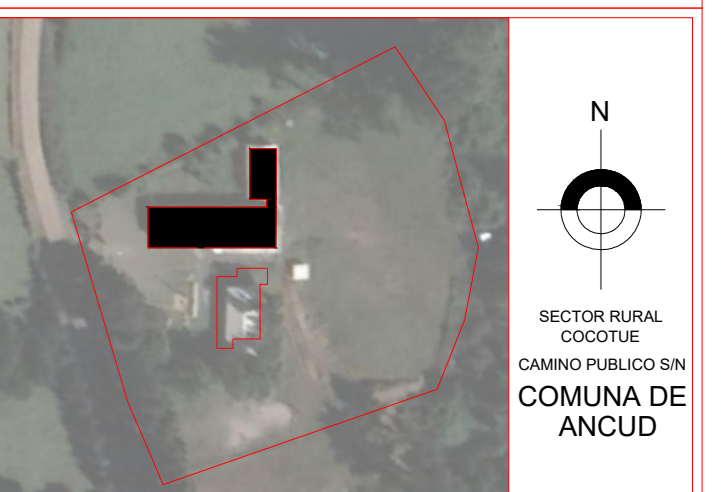
INTERVENCION SEGUN EE.TT

2.3.1	DESARME ESTRUCTURA MURO
2.3.2	CONSERVACION TABIQUERIA MUROS EXTERIORES
2.3.3	CONSERVACION TABIQUERIA MUROS INTERIORES
2.3.4	TABIQUERIA MUROS
2.3.5	ENCAMISADO MUROS
3.1	MEJORAMIENTO AISLACIONES TERMICAS, E HIDRICAS
3.1.1	LANA MINERAL AISLANGLAS
3.1.2	TYVEK
3.1.3	POLIESTIRENO EXPANDIDO

TABIQUES NUEVOS

INTERVENCION SEGUN EE.TT

2.3.4	TABIQUERIA MUROS
2.3.5	ENCAMISADO MUROS
3.1	MEJORAMIENTO AISLACIONES TERMICAS, E HIDRICAS
3.1.1	LANA MINERAL AISLANGLAS
3.1.2	TYVEK
3.1.3	POLIESTIRENO EXPANDIDO



NOTAS
 LAS COTAS DEFINIDAS EN PLANOS PREVALECEAN POR SOBRE EL DIBUJO.
 TODAS LAS MEDIDAS DEBERAN SER CORROBORADAS EN TERRENO.
 DE EXISTIR DIFERENCIAS SE DEBERA COMUNICAR AL ARQUITECTO QUIEN RESOLVERA EN OBRA.

OBSERVACIONES	FECHA

PROYECTO: CONSERVACION ESCUELA RURAL COCOTUE

UBICACION: SECTOR RURAL COCOTUE CAMINO PUBLICO SIN COMUNA DE ANCUD	ROL DE AVULSO:
SUPERFICIE TERRENO: 297 m ²	SUPERFICIE PROYECTO: 10.000 m ²

PROPIETARIO: Corporación Municipal de Ancud	RUT:
REPRESENTANTE LEGAL: 	FIRMA:

PROYECTISTA:
Francisco Pérez Quezada
Arquitecto

ESCALAS:	1/5	1/25	1/200	1/2000
	1/10	1/50	1/500	1/5000
	1/20	1/100	1/1000	1/10000

FECHA: MARZO / 2020

EDICION: A

VERSION: 001

CODIGO: 001

CERC-ARQ-03

DIBUJANTE: FRANCISCO PEREZ QUEZADA / DANIEL HIDALGO MALDONADO

ARQUITECTO REVISOR: FRANCISCO PEREZ QUEZADA

