

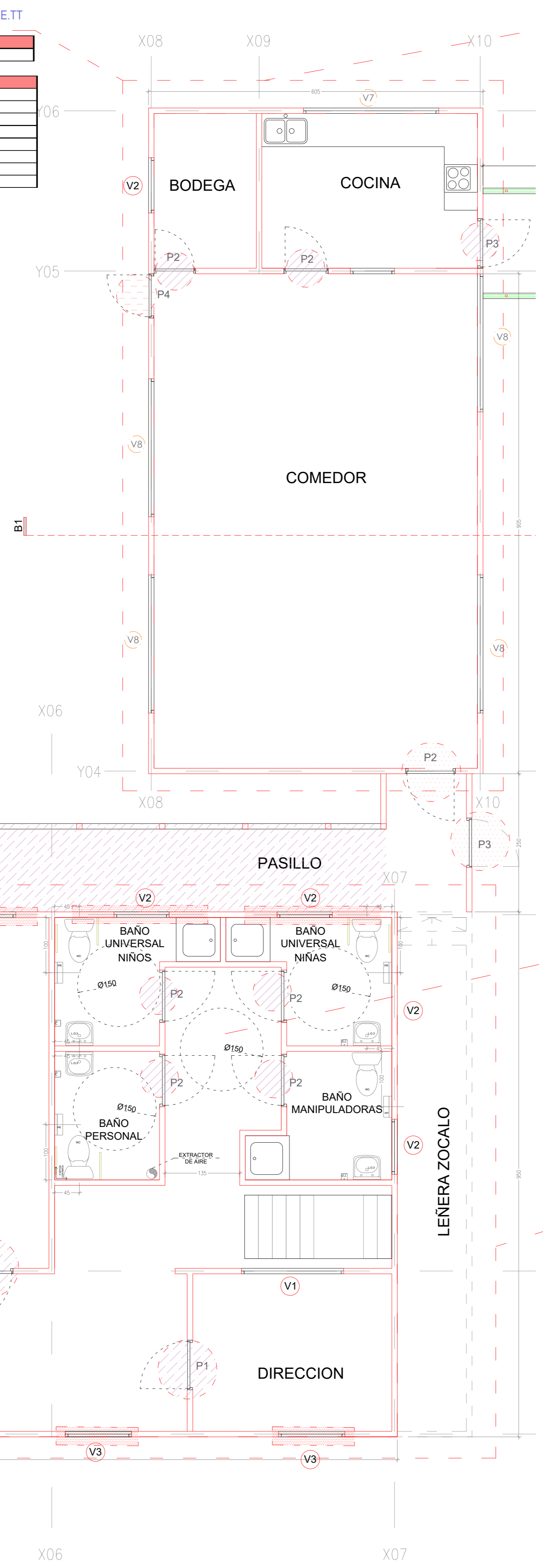
3.6.1	REPOSICIÓN DE PUERTAS EXTERIORES
3.6.1.1	REPOSICIÓN DE PUERTAS EXTERIOR CON BARRA ANTIPÁNICO
3.6.1.2	REPOSICIÓN DE PUERTA EXTERIOR
3.6.1.3	CEBARRAS
3.6.1.4	BISAGRAS
3.6.1.5	CIERRA PUERTA HIDRÁULICO
3.6.2	REPOSICIÓN Y MEJORAMIENTO DE PUERTAS INTERIORES
3.6.2.1	PUERTAS CON CELOSÍAS
3.6.2.2	REPOSICIÓN PUERTAS EN SALAS DE CLASES
3.6.2.3	CEBARRAS
3.6.2.4	TOPE DE GOMA
3.7	REPOSICIÓN VENTANAS
3.13	REPOSICIÓN CALFACCIÓN

INTERVENCIÓN SEGUN EE.TT

3.11	MEJORAMIENTO COCINA / COMEDOR
3.11.1	REPOSICIÓN VENTANA CON MALLA MOSQUITERA
3.12	MEJORAMIENTO ILUMINACIÓN INTERIOR/EXTERIOR
3.12.1	REPOSICIÓN EQUIPO ALTA EFICIENCIA LED
3.12.2	REPOSICIÓN LAMPARA EMERGENCIA
3.12.3	REPOSICIÓN DE EQUIPOS DE ILUMINACIÓN EXTERIOR
3.12.4	REPOSICIÓN EQUIPOS DE ILUMINACIÓN ESTANCOS EN BAÑOS Y COCINA
3.12.5	REPOSICIÓN ENCHUFES, INTERRUPTORES Y TAPAS DE CAJAS DE DERIVACIÓN
3.12.5.1	ENCHUFES
3.12.5.2	INTERRUPTORES
3.12.5.3	TAPAS CAJAS DE DERIVACIÓN

INTERVENCIÓN SEGUN EE.TT

2.2	CONSERVACION Y REPOSICION ESTRUCTURA DE PISO
2.2.1	DESARME ESTRUCTURA PISO
2.2.2	ESTRUCTURA DE PISO
2.2.2.1	VIGAS MAESTRAS 3"x6"
2.2.2.2	VIGAS DE PISO 2"x4"
2.2.3	HABILITACION RAMPAS Y GRADAS
2.2.3.1	MOLDAS
2.2.3.2	RELLENO COMPACTADO
2.2.3.3	HORMIGON
2.2.3.4	BARRANDAS

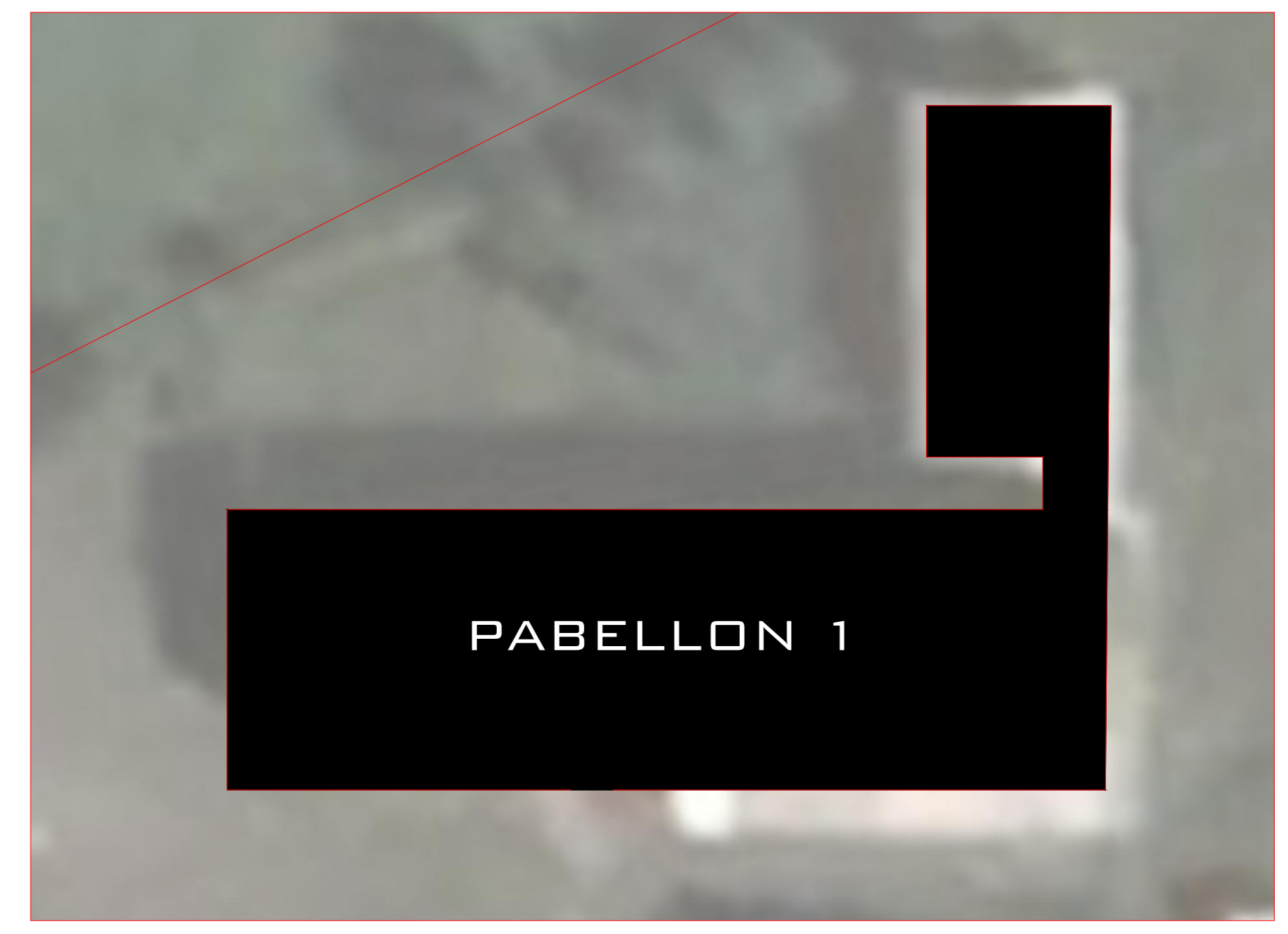


INTERVENCIÓN SEGUN EE.TT

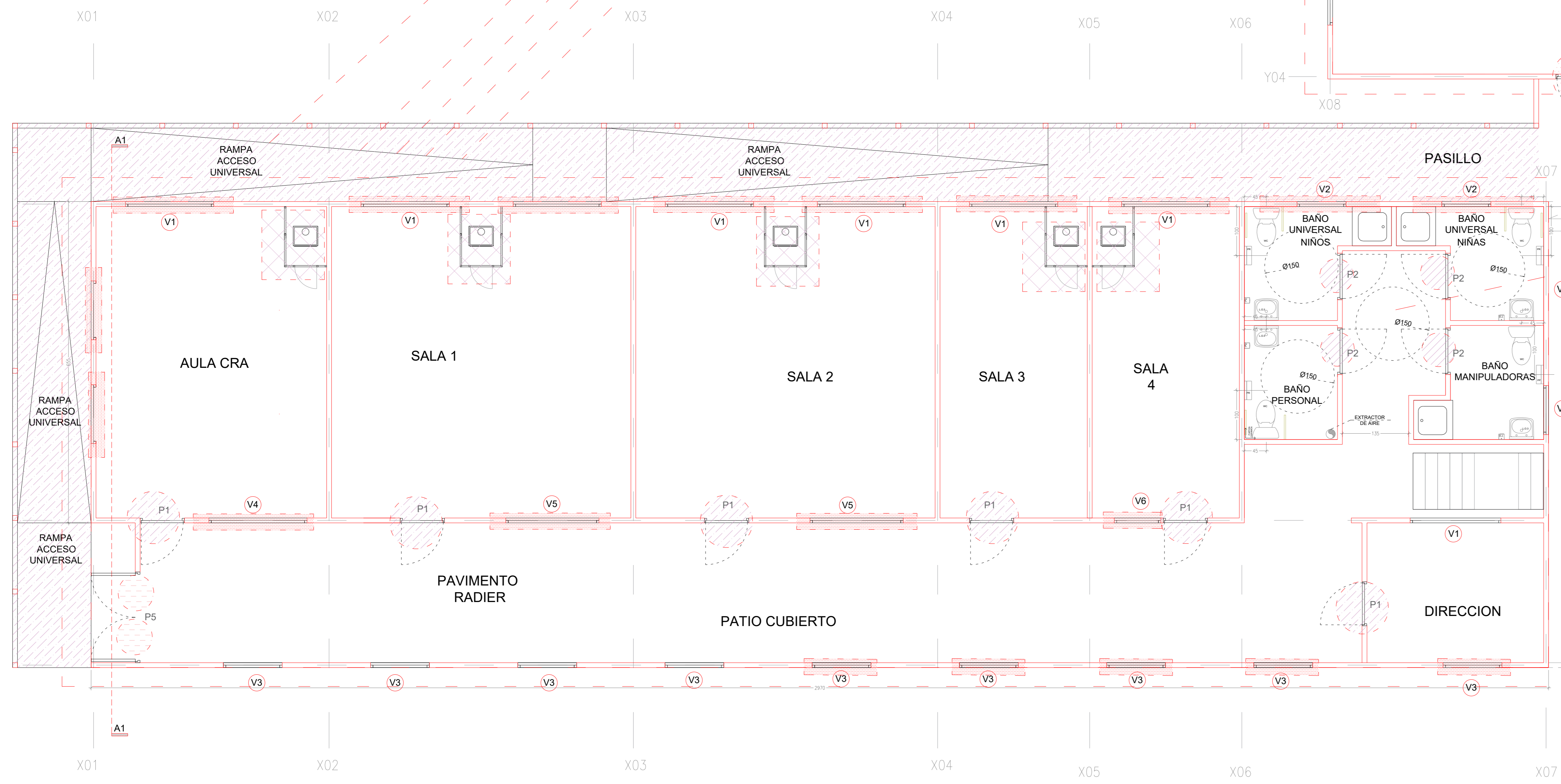
INTERVENCIÓN SEGUN EE.TT

INTERVENCIÓN SEGUN EE.TT

3.12	MEJORAMIENTO ILUMINACIÓN INTERIOR/EXTERIOR
3.12.1	REPOSICIÓN EQUIPO ALTA EFICIENCIA LED
3.12.2	REPOSICIÓN LAMPARA EMERGENCIA
3.12.3	REPOSICIÓN DE EQUIPOS DE ILUMINACIÓN EXTERIOR
3.12.4	REPOSICIÓN EQUIPOS DE ILUMINACIÓN ESTANCOS EN BAÑOS Y COCINA
3.12.5	REPOSICIÓN ENCHUFES, INTERRUPTORES Y TAPAS DE CAJAS DE DERIVACIÓN
3.12.5.1	ENCHUFES
3.12.5.2	INTERRUPTORES
3.12.5.3	TAPAS CAJAS DE DERIVACIÓN



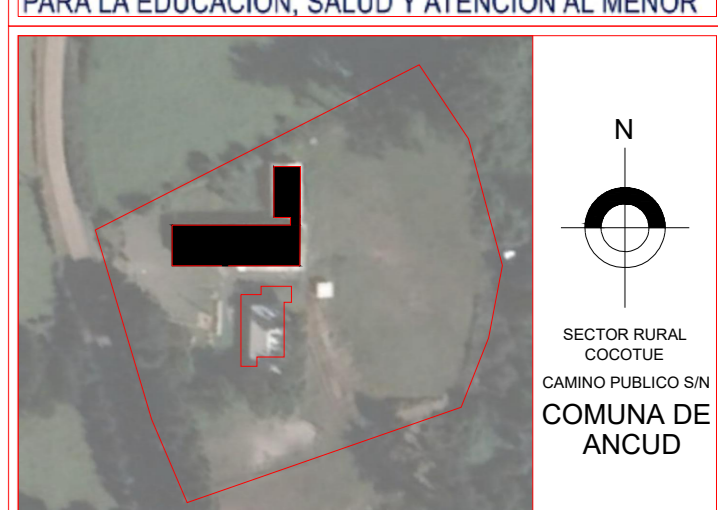
EMPLAZAMIENTO
PABELLONES 1-2-3
ESCALA 1/500



PLANTA
PABELLON 1
ESCALA 1/50

INTERVENCIÓN SEGUN EE.TT

3.10	MEJORAMIENTO DE SERVICIOS HIGIENICOS
3.10.1	WC
3.10.2	LAVAMANOS
3.10.3	DUCHA
3.10.4	HABILITACION BANO UNIVERSAL
3.10.4.1	WC UNIVERSAL
3.10.4.2	LAVAMANOS UNIVERSAL
3.10.4.3	BARRA DE APOYO WC RECTA
3.10.4.4	BARRA ABATIBLE BANO UNIVERSAL
3.10.5	URINARIO
3.10.6	SEPARADOR DE URINARIO
3.10.7	ESPEJOS SOBREPUESTOS
3.10.8	DISPENSADOR JABON
3.10.9	DISPENSADOR DE PAPEL HIGIENICO
3.14	MEJORAMIENTO SISTEMAS DE ALCANTARILLADO Y AGUA POTABLE
3.14.1	LIMPIEZA DE FOSA SEPTICA
3.14.2	CAMARA DE INSPECCION PREFABRICADA
3.14.3	MEJORAMIENTO RED DE AGUA POTABLE EXISTENTE
3.14.4	MEJORAMIENTO RED DE ALCANTARILLADO EXISTENTE



NOTAS
LAS COTAS DEFINIDAS EN PLANOS PREVALECE POR SOBRE EL DIBUJO.
TODAS LAS MEDIDAS DEBERÁN SER CORROBORADAS EN TERRENO.
DE EXISTIR DIFERENCIAS SE DEBERÁ COMUNICAR AL ARQUITECTO QUIEN RESOLVERÁ EN OBRA.

OBSERVACIONES	FECHA

PROYECTO: CONSERVACION ESCUELA RURAL COCOTUE

UBICACION: SECTOR RURAL COCOTUE CAMINO PUBLICO SIN COMUNA DE ANCUD	ROL DE AVANZO: _____
SUPERFICIE TERRENO: 297 m²	SUPERFICIE PROYECTO: 10.000 m²
PROPIETARIO: Corporación Municipal de Ancud	RUT: _____
REPRESENTANTE LEGAL: _____	FIRMA: _____

ARQUITECTOS: *Francisco Pérez Quezada*
FRMA: Francisco Pérez Quezada

CONTENIDO LÁMINA: INTERVENCIÓN EN PLANTA

ESCALAS:	1/5	1/25	1/200	1/2000
	1/10	1/500	1/1000	1/5000
	1/20	1/1000	1/10000	1/100000

FECHA: MARZO / 2020	NORTE:
EDICIÓN: A	LÁMINA: 2
VERSIÓN: 001	REVISOR INDEPENDIENTE: _____
CODIGO: _____	FORMATO: A0
CERC-ARQ-02	FECHA REVISIÓN: _____
DIBUJANTE: FRANCISCO PÉREZ QUEZADA	FECHA APROBACIÓN: _____
DIRECCIÓN DE OBRAS DE: _____	ARQUITECTO REVISOR: _____

