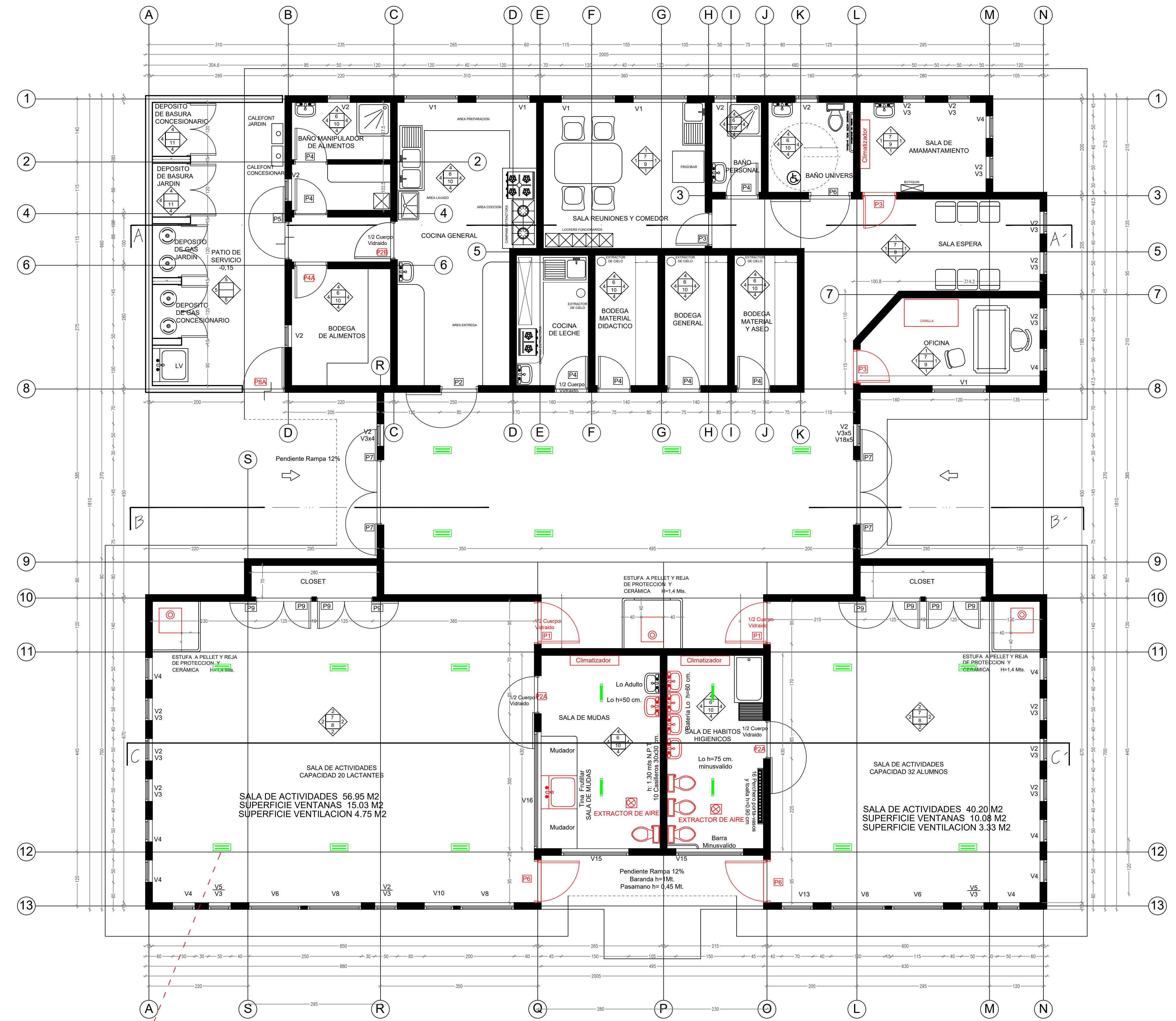


PLANTA DE TECHUMBRE  
ESCALA 1/50



PLANO DE MEJORAMIENTO INSTALACION ELECTRICA  
PLANO DE INTERVENCIONES  
ESCALA 1/100

PLANTA CUBIERTA JARDIN  
PLANO DE INTERVENCIONES

ESCALA 1/50

INTERVENCION SEGUN EE.TT

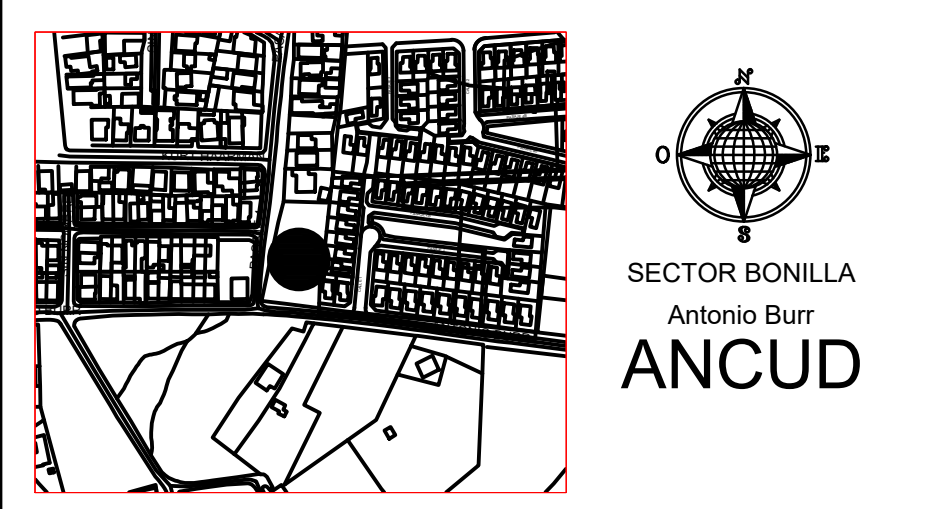
3.2	REVESTIMIENTO DE CUBIERTA
3.2.1	DESARME REVESTIMIENTO CUBIERTA PVA
3.2.2	ZINCALUM ACANALADO PREPINTADO

INTERVENCION SEGUN EE.TT

5.	MEJORAMIENTO ILUMINACION INTERIOR
5.1	EQUIPOS DE ILUMINACION ESTANCOS
5.2	EQUIPOS DE ALTA EFICIENCIA TIPO LED

### SIMBOLOGIA

- Equipo de alta eficiencia existentes, reposición fluorescentes por tubos Led, 2 tubos por equipo. CANTIDAD= 25 equipos; 50 tubos Led.
- Equipo estanco existente, reposición fluorescentes por tubos Led, 2 tubos por equipo. CANTIDAD= 4 equipos; 8 tubos Led.



<b>OBSERVACIONES</b> LAS COTAS DEFINIDAS EN PLANOS PREVALECE POR SOBRE EL DIBUJO	<b>ROL AVALÚO</b>
TODAS LAS MEDIDAS DEBERÁN SER CORROBORADAS EN TERRENO.	<b>PROPIETARIO</b> Corporación Municipal de Ancud
DE EXISTIR DIFERENCIAS SE DEBERÁ COMUNICAR AL ARQUITECTO QUIEN RESOLVERÁ EN OBRA.	<b>REP. LEGAL</b> Alcalde I. Municipal de Ancud
	<b>R.U.T</b>
	<b>FIRMA</b>

OBSERVACIONES	FECHA

David García González arquitecto david.garcia@ancud.cl	Fabían Barrientos Mansilla constructor civil fabian.barrientos@ancud.cl
FIRMA	FIRMA

PROYECTO:	CONSERVACIÓN "JARDIN INFANTIL SIRENITA COMUNA DE ANCUD" subtítulo 33
UBICACIÓN:	SECTOR BONILLA Calle Antonio Burr <b>ANCUD</b>
CONTENIDO:	PLANO DE INTERVENCIONES EN CUBIERTA PLANO DE INTERVENCION EQUIPOS ELECTRICOS
ESCALA:	1 / 50
FECHA:	OCTUBRE / 2020
EDICION:	A
LÁMINA:	03
03	NORTE
VERSIÓN:	FECHA REVISIÓN
002	FECHA APROBACIÓN
CODIGO:	REVISADO POR
CQJ-PL-003	
DIBUJO CAD:	DAVID GARCIA GONZALEZ FABIAN BARRIENTOS MANSILLA