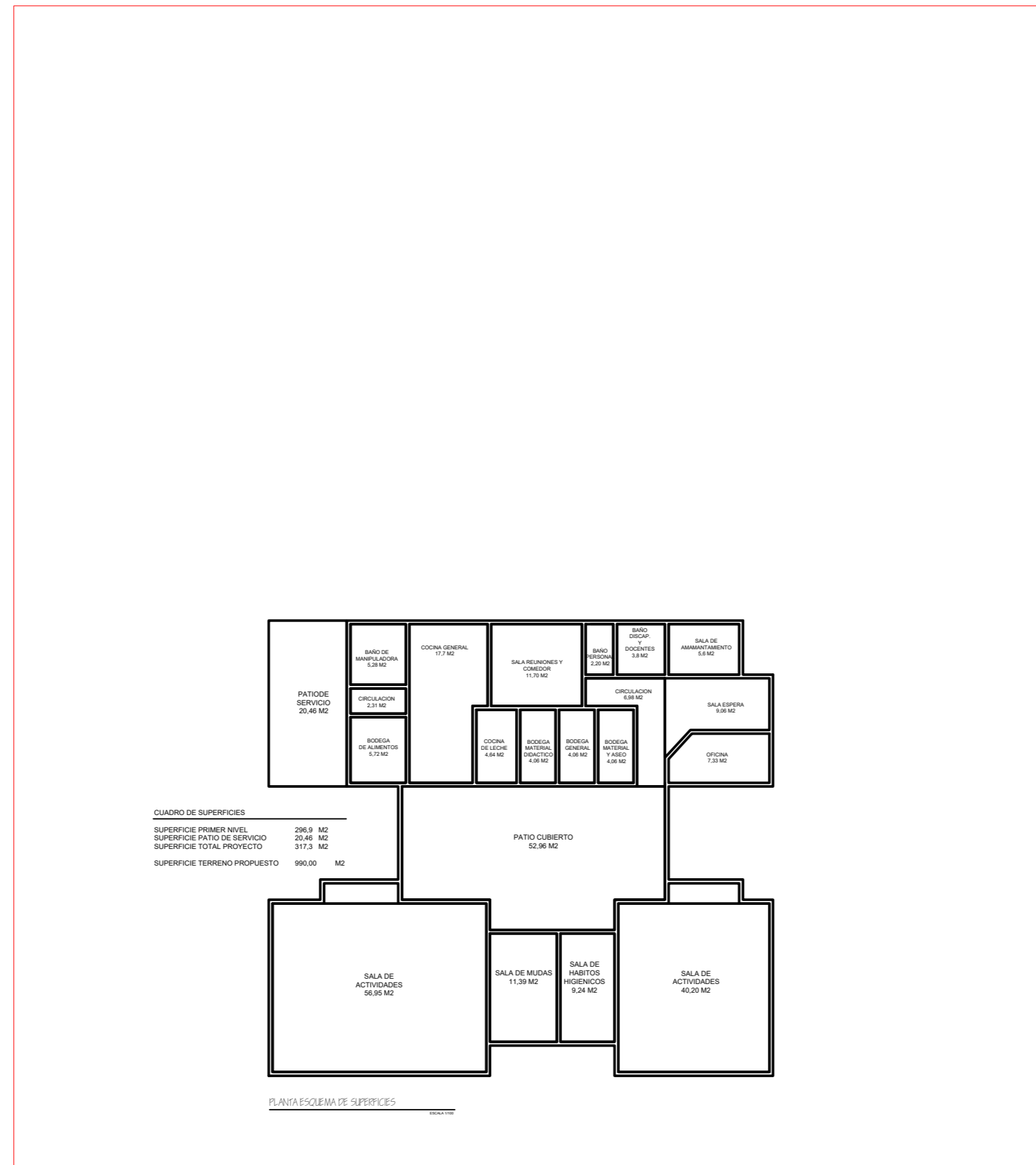


**PLANTA DE ESQUEMAS**  
PLANO SITUACIÓN ACTUAL ESCALA 1/200



**PLANTA DE SUPERFICIES**  
PLANO SITUACIÓN ACTUAL ESCALA 1/200

EXIGENCIA SUPERFICIE PATIOS				
NIVEL	NORMATIVA	INCREMENTO	EXIGENCIA	PROPUESTA
SALACUNA	Hasta 20 lactantes 60 m <sup>2</sup>	Sobre 20 lactantes 3 m <sup>2</sup> / lact.	96 m <sup>2</sup>	330,76 m <sup>2</sup>
NIVEL MEDIO	Hasta 30 Párvulos 90 m <sup>2</sup>	Sobre 30 párvulos 3 m <sup>2</sup> / párv.	90 m <sup>2</sup>	330,76 m <sup>2</sup>

CANTIDAD DE ARTEFACTOS SANITARIOS JARDIN INFANTIL			
ARTEFACTOS	NORMATIVA	INCREMENTO	EXIGENCIA PROPUESTA
INODOROS	2 inodoros hasta 30 párvulos	1 inodoro cada 15 párvulos	3 3
LAVAMANOS	2 lavamanos hasta 20 párvulos	1 lavamanos cada 10 párvulos	4 4
TINETAS	1 tineta sobre 30 párvulos		1 1

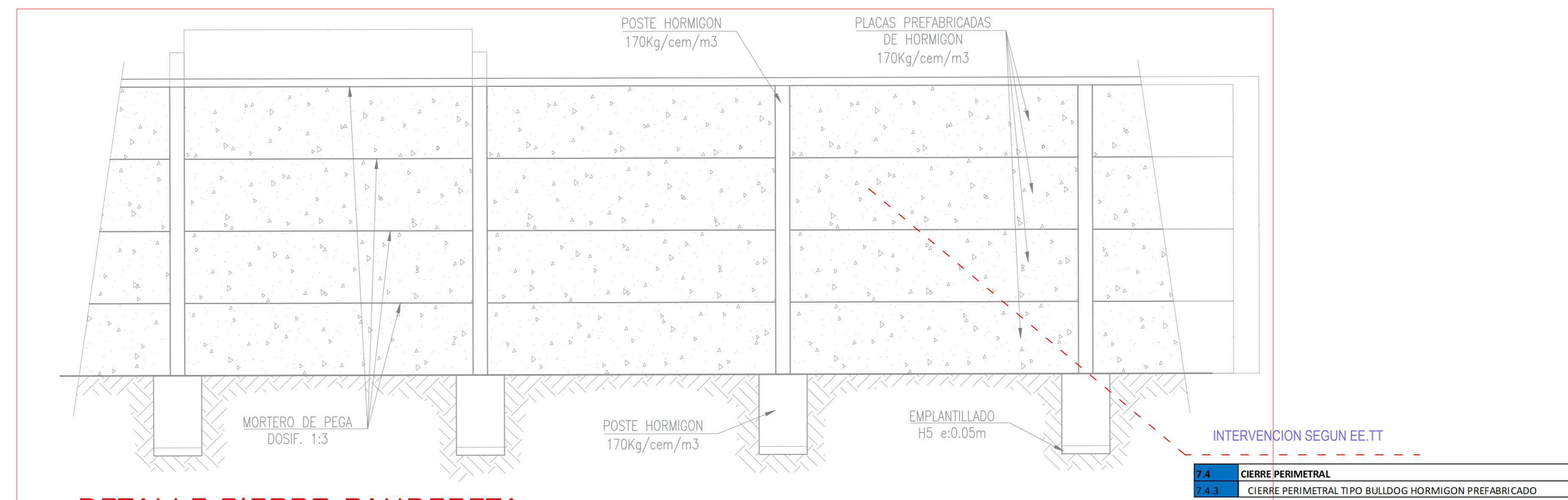
CANTIDAD DE ARTEFACTOS SANITARIOS SALA CUNA			
ARTEFACTOS	NORMATIVA	INCREMENTO	EXIGENCIA PROPUESTA
INODOROS	1 inodoro		1 1
LAVAMANOS	1 lavamanos para uso adulto		1 1
	1 lavamanos hasta 20 lactantes	1 lavamanos cada 10 lactantes	1 1
TINETAS	1 bañera con agua caliente hasta 20 lactantes	1 bañera con agua caliente hasta 20 lactantes	1 1

CUADRO DE VENTILACIÓN, ILUMINACIÓN Y CAPACIDAD POR VOLUMEN DE AIRE									
RECINTO	M <sup>2</sup> DE RECINTO	SUP. SALA ACTIVIDADES		ILUMINACION		VENTILACION		VOLUMEN DE AIRE	
		L3M <sup>2</sup> / ALUMNO	NORMA	PROYECT.	NORMA	PROYECT.	NORMA	PROYECT.	NORMA
NIVEL MEDIO	40,20	36 parv.	32 parv.	8,04	9,13	3,22	3,33	2,8 M <sup>3</sup> / ALUMNO	32 parv.
SALA DE ACTIVIDADES 1		2,5 M <sup>2</sup> / ALUMNO						6,0 M <sup>3</sup> / ALUMNO	
SALA CUNA	56,95	22 parv.	20 parv.	11,39	11,49	4,56	4,75	34 parv.	20 parv.
SALA DE ACTIVIDADES 2									

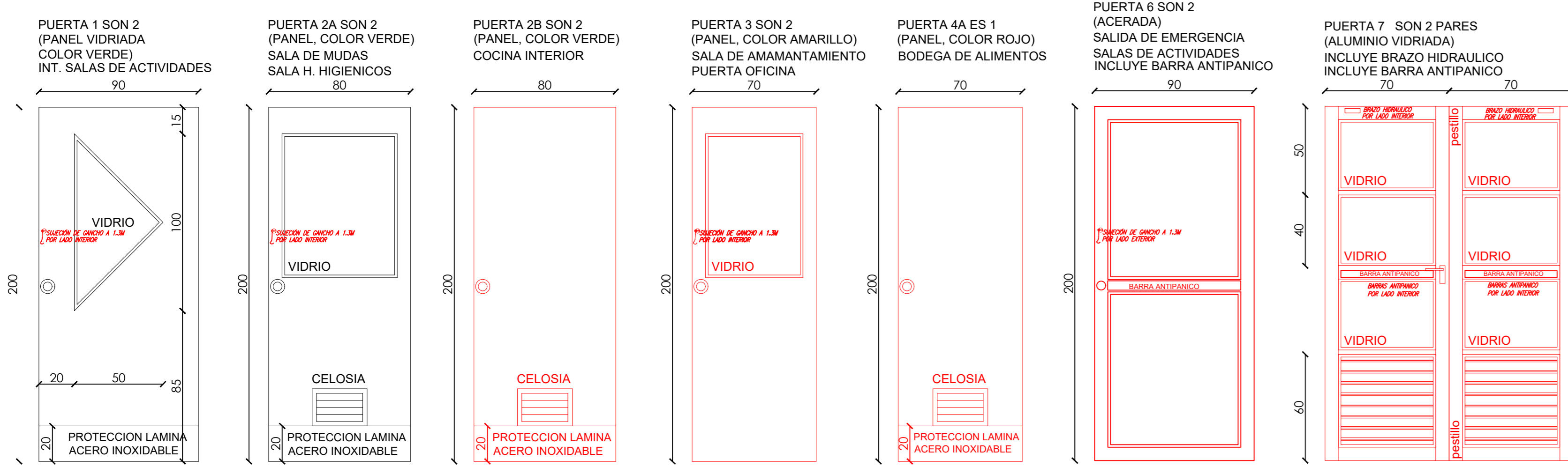
\* Nota: Para dimensionar los metros cúbicos se consideran las siguientes alturas  
 1- Sala de Actividades nivel medio - 1,24 m (promedio)  
 2- Sala de Actividades sala cuna - 3,63 m (promedio)

\*\* Nota: Para determinar la variante más desfavorable se considera el cuadro de Cantidad de artefactos sanitarios de jardín infantil

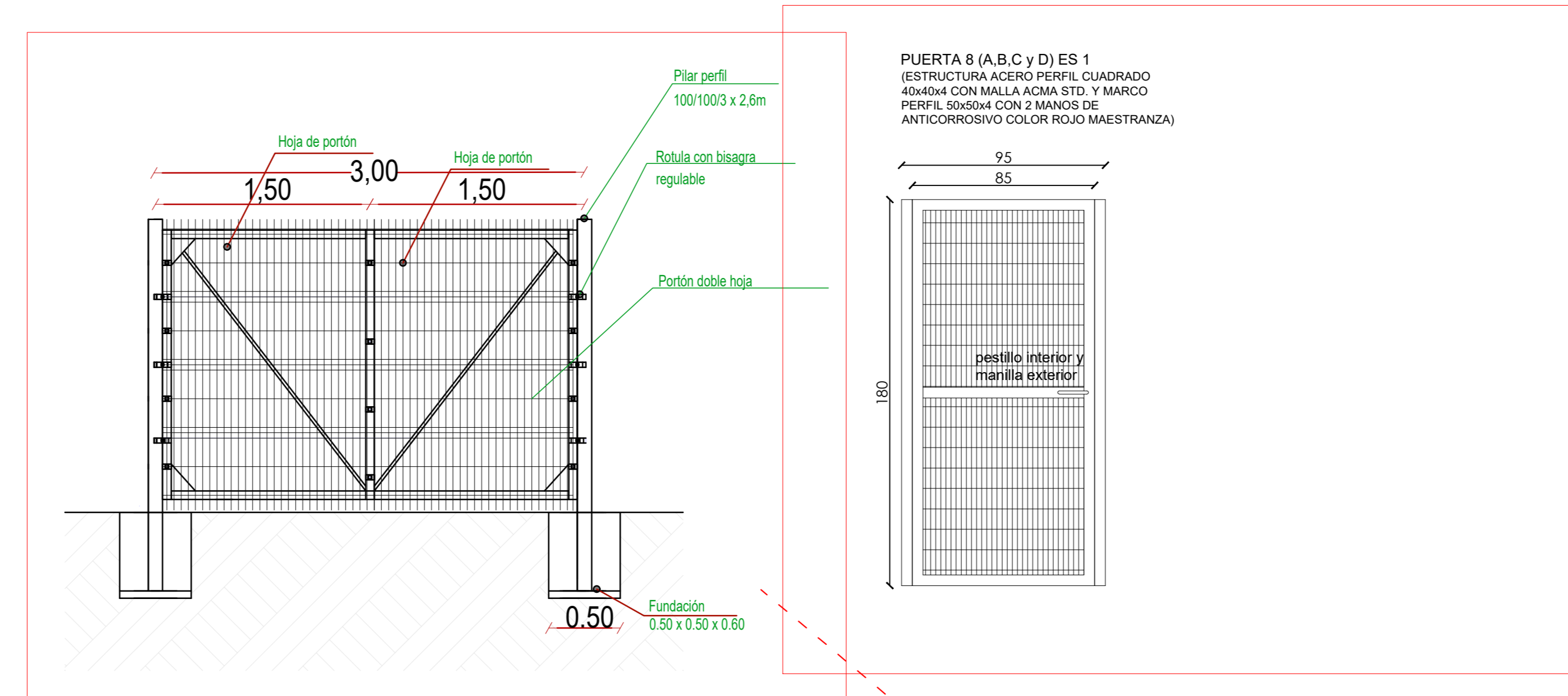
CUADRO DE SUPERFICIES	
SUPERFICIE EXISTENTE JARDIN INFANTIL	317,3 m <sup>2</sup>
PERMISO Y RECEPCION DEFINITIVA N° 92 DE FECHA 04/06/2014	317,3 m <sup>2</sup>
TOTAL CON PERMISO DE EDIFICACION Y RECEPCION DEFINITIVA	317,3 m <sup>2</sup>
SUPERFICIE SIN PERMISO DE EDIFICACION	0 m <sup>2</sup>
SUPERFICIE TOTAL EDIFICADA	317,3 m <sup>2</sup>
SUPERFICIE DE TERRENO	100,00% 14.314 m <sup>2</sup>
SUPERFICIE LIBRE	77,83% 111,84 m <sup>2</sup>
COEF. DE OCUPACION DE SUELO	0,22
COEF. DE CONSTRUCTIBILIDAD	0,22



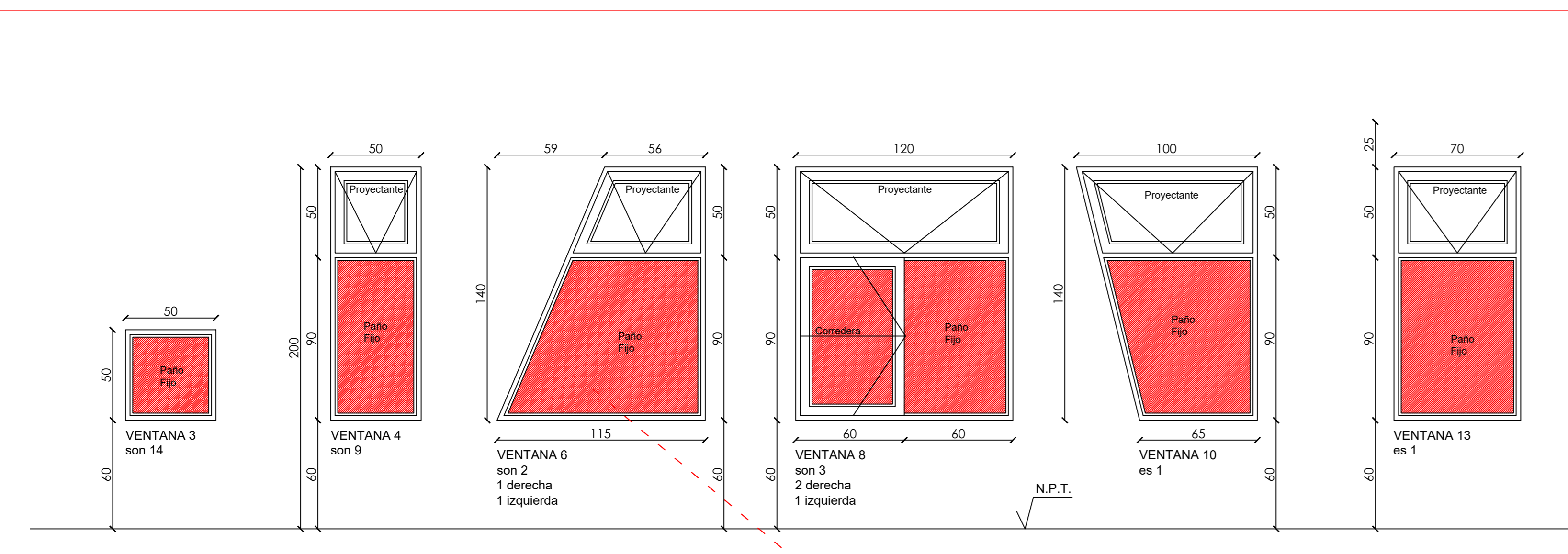
**DETALLE CIERRO PANDERETA**  
PLANO DE INTERVENCIONES ESCALA 1/20



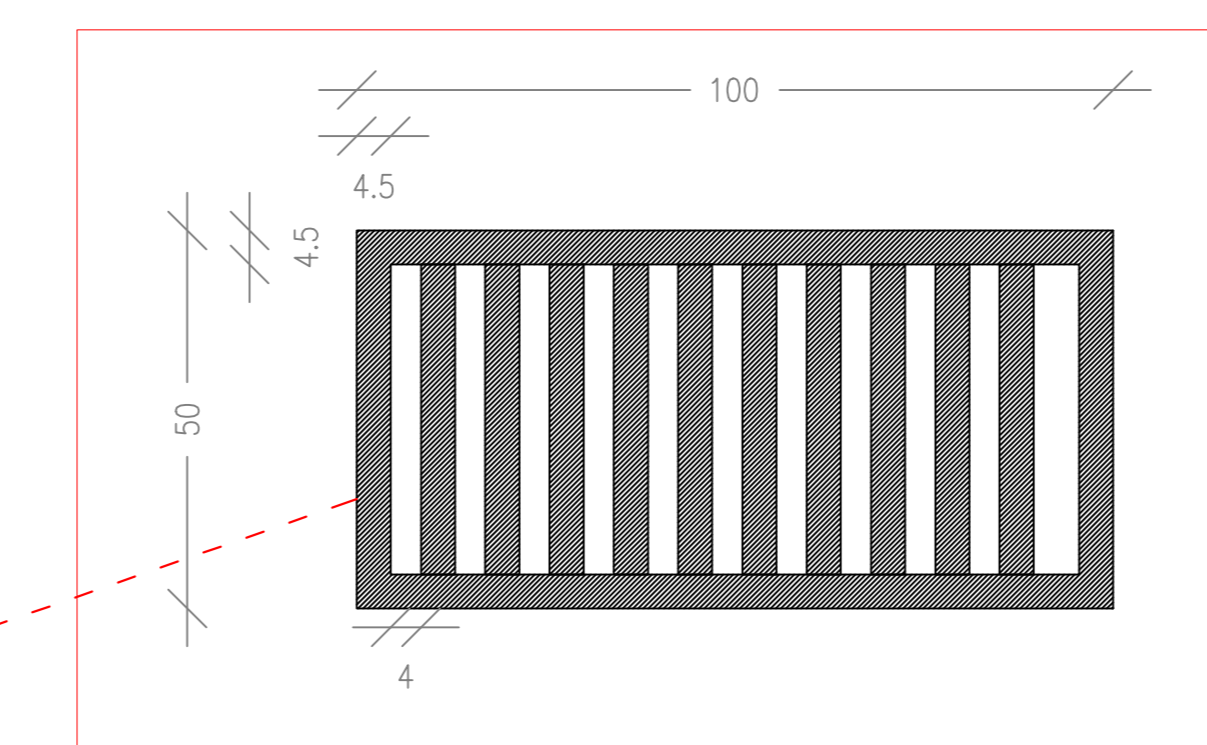
**DETALLE PUERTAS**  
PLANO DE INTERVENCIONES ESCALA 1/20



**DETALLE DE PORTONES**  
PLANO DE INTERVENCIONES ESCALA 5/8



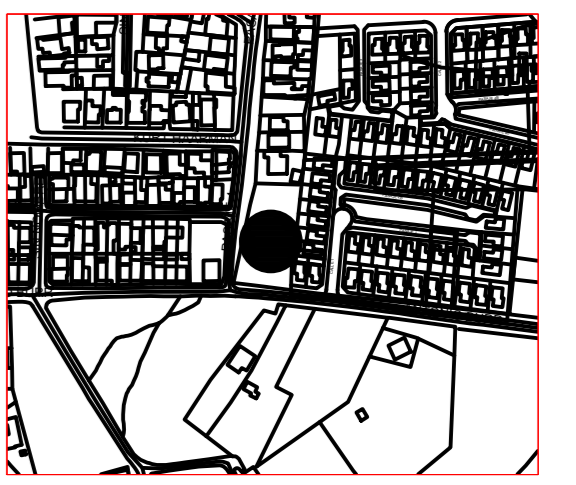
**DETALLE VENTANAS**  
PLANO DE INTERVENCIONES ESCALA 1/20



**DETALLE REJILLA PROTECCION**  
PLANO DE INTERVENCIONES ESCALA 1/10

5.1	VENTANAS
5.2	LAMINA DE SEGURIDAD INTERIOR Y EXTERIOR
5.3	REJILLA PROTECCION

INTERVENCION SEGUN EE.TT	
7.	OBRAS COMPLEMENTARIAS
7.1.2	REPOSICION PORTON PATIO DE SERVICIO
7.4.1	PORTON ACCESO PATIO JARDIN
7.4.2	PORTON ACCESO ESTACIONAMIENTO



SECTOR BONILLA  
Antonio Burr  
ANCUD

**OBSERVACIONES**  
LAS COTAS DEFINIDAS EN PLANOS PREVALECN POR SOBRE EL DIBUJO

TODAS LAS MEDIDAS DEBERÁN SER CORROBORARAS EN TERRENO.

DE EXISTIR DIFERENCIAS SE DEBERÁ COMUNICAR AL ARQUITECTO QUIEN RESOLVERÁ EN OBRA.

ROL AVALÚO

PROPIETARIO

Corporación Municipal de Ancud

REP. LEGAL

Alcalde Municipal de Ancud

R.U.T

FIRMA

OBSERVACIONES	FECHA

David García González arquitecto  
fabian.barrientos@ancud.cl  
FABIAN BARRIENTOS MANSILLA constructor civil  
fabian.barrientos@ancud.cl

PROYECTO: CONSERVACIÓN "JARDIN INFANTIL SIRENITA COMUNA DE ANCUD" subtítulo 33

UBICACION: SECTOR BONILLA Calle Antonio Burr  
**ANCUD**

CONTENIDO: PLANO DE INTERVENCIONES EN CUBIERTA  
PLANO DE INTERVENCION EQUIPOS ELECTRICOS

ESCALA 1 / 50

FECHA OCTUBRE / 2020

EDICION A 03 03 NORTE

VERSIÓN 002 FECHA REVISION

CODIGO COJ-PL-003 REVISADO POR

DIBUJO CAD DAVID GARCIA GONZALEZ FABIAN BARRIENTOS MANSILLA