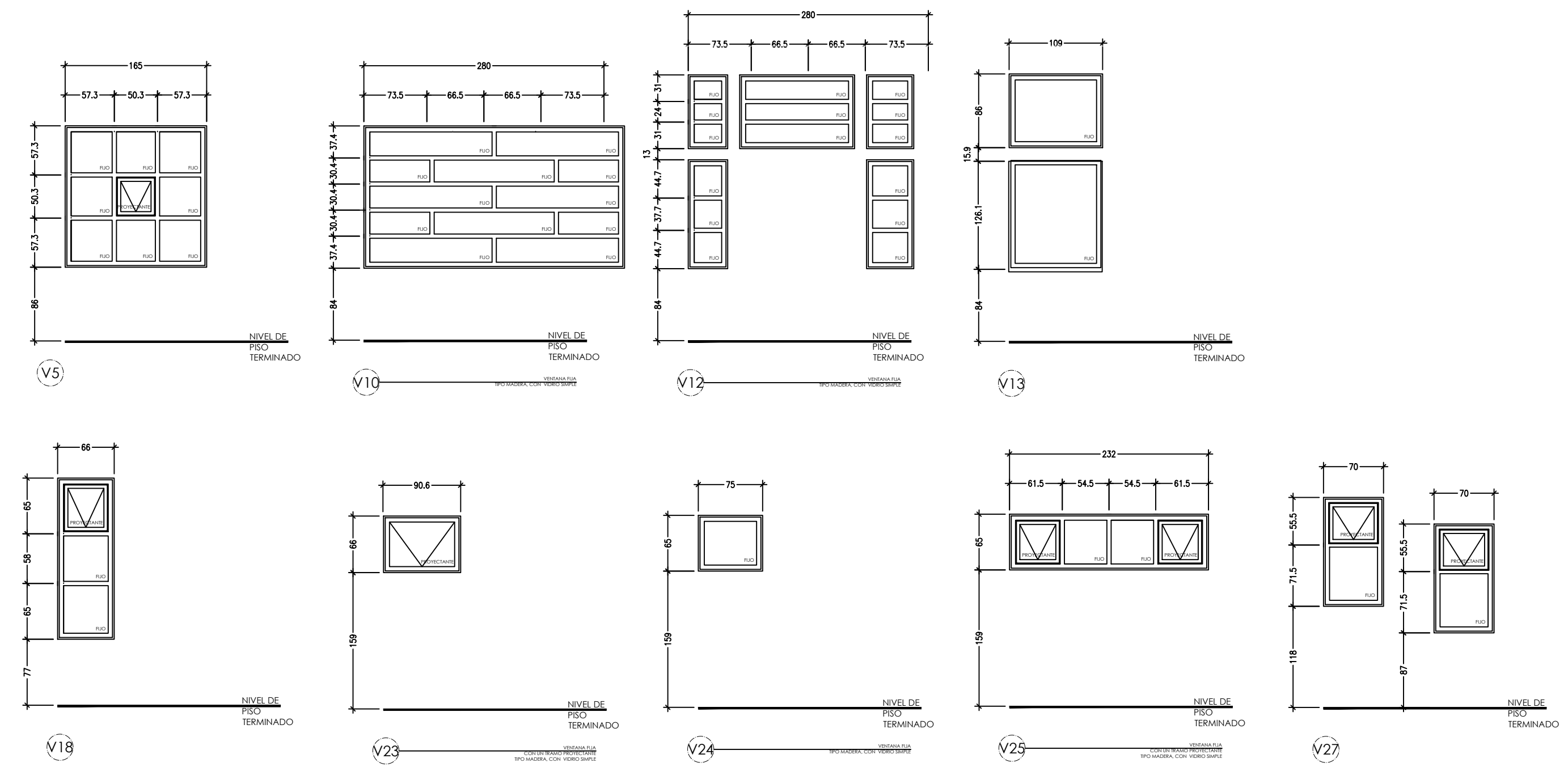


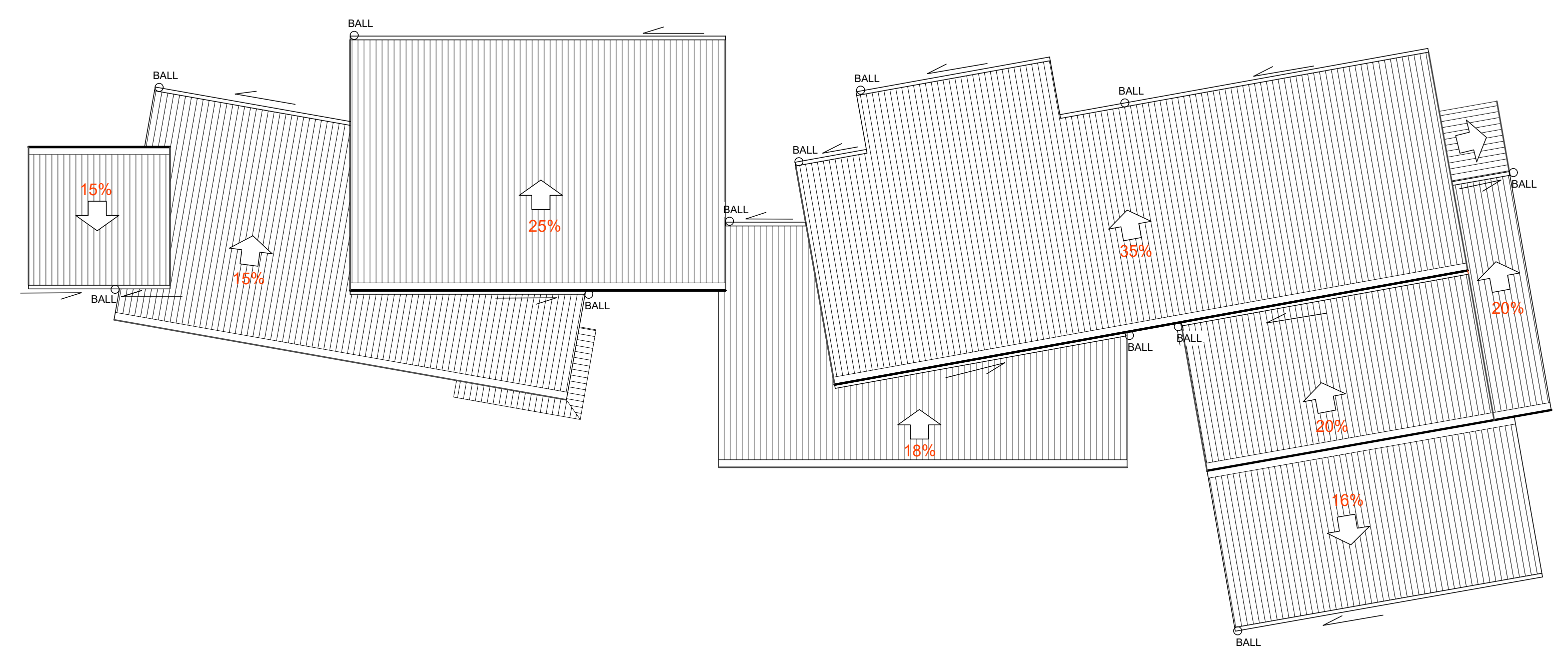
PLANTA GENERAL SITUACIÓN EXISTENTE ESC. 1:50

SIMBOLOGIA MATERIALIDAD

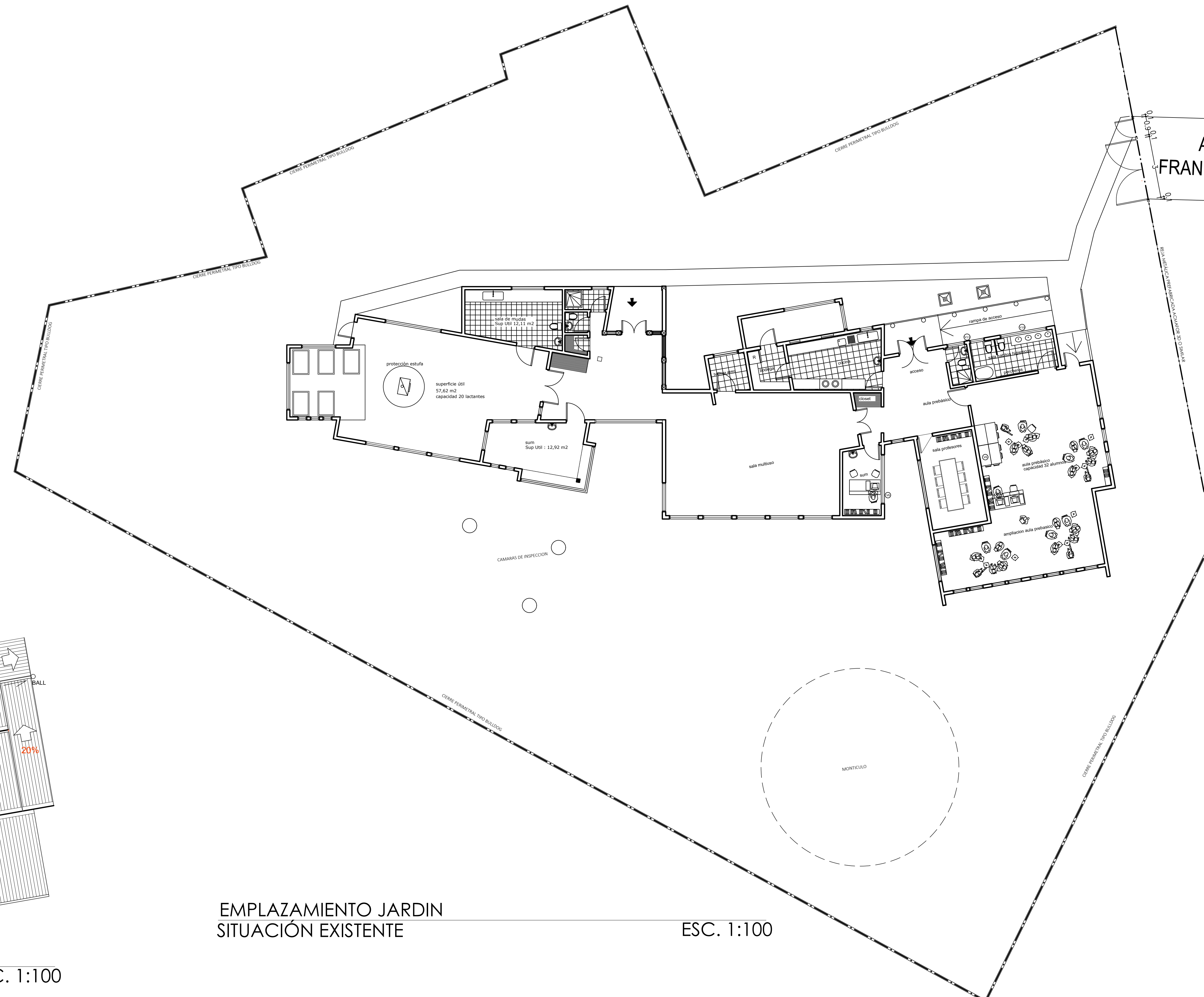
- 1 - Vigas/hierros a la vista con Terciado 12mm perfilado
- 2 - Enlucido de madera machihembrada ventilado
- 3 - Enlucido de madera machihembrada cubierto con linóleo
- 4 - Cerámico para pisos blancos
- 5 - Terciado para pisos 30mm tipo ventilado
- 6 - Terciado estructural 12mm ranurado perfilado
- 7 - Cierres de murales blancos hasta 1.5m. Terciado 12mm ranurado por sobre.



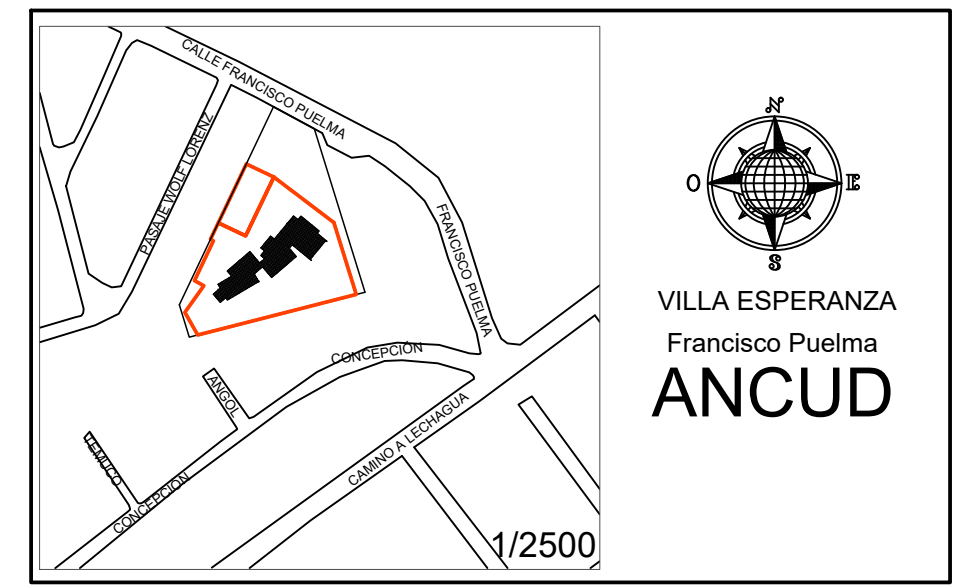
VENTANAS A INTERVENIR SITUACIÓN EXISTENTE ESC. 1:50



CUBIERTA JARDÍN SITUACIÓN EXISTENTE ESC. 1:100



EMPLAZAMIENTO JARDÍN SITUACIÓN EXISTENTE ESC. 1:100



OBSERVACIONES	ROL AVALÚO
LAS COTAS DEFINIDAS EN PLANOS PREVALECE POR SOBRE EL DIBUJO	
TODAS LAS MEDIDAS DEBERÁN SER CORROBORADAS EN TERRENO.	PROPIETARIO
DE EXISTIR DIFERENCIAS SE DEBERÁ COMUNICAR AL ARQUITECTO QUIEN RESOLVERÁ EN OBRA.	Corporación Municipal de Ancud
	REP. LEGAL
	Alcalde I. Municipal de Ancud
	R.U.T.
	FIRMA

OBSERVACIONES	FECHA

PROFESIONAL A CARGO DEL PROYECTO:
 David García Gonzalez
 arquitecto
 david.garcia@cmancud.cl

PROYECTO: CONSERVACIÓN JARDÍN INFANTIL Y SALA CUNA LOS CANGREJITOS, COMUNA DE ANCUD subtítulo 33

UBICACIÓN:
 Calle Francisco Puelma, Villa Esperanza, Ancud

CONTENIDO
 PLANO DE INTERVENCIONES EN PLANTA
 PLANO DE INTERVENCIÓN EN EMPLAZAMIENTO

ESCALA
 1 / 50 1 / 200

FECHA
 marzo / 2021

EDICIÓN LÁMINA
 A 01 05
 cotas en centímetros

VERSION FECHA REVISIÓN
 001 FECHA APROBACIÓN

CODIGO REVISADO POR
 CQJ-PL-001

DIBUJO CAD DAVID GARCIA GONZALEZ FABIAN BARRIENTOS MANSILLA