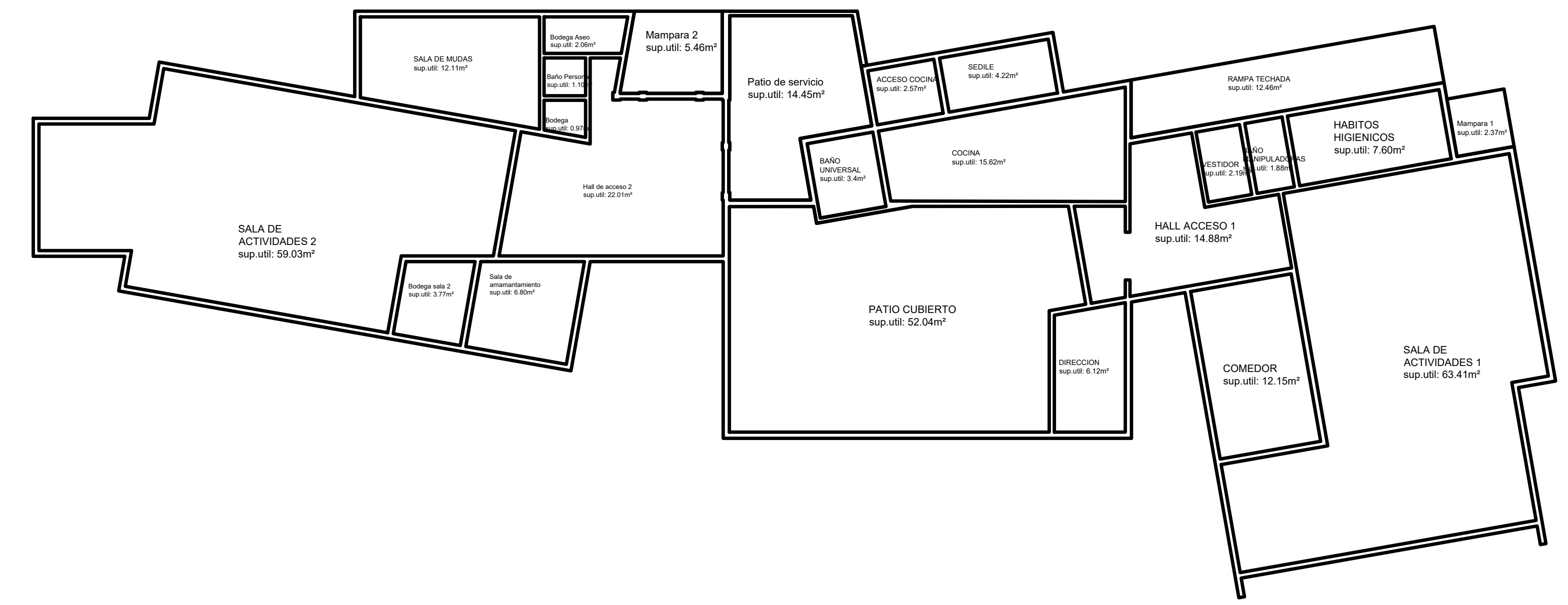
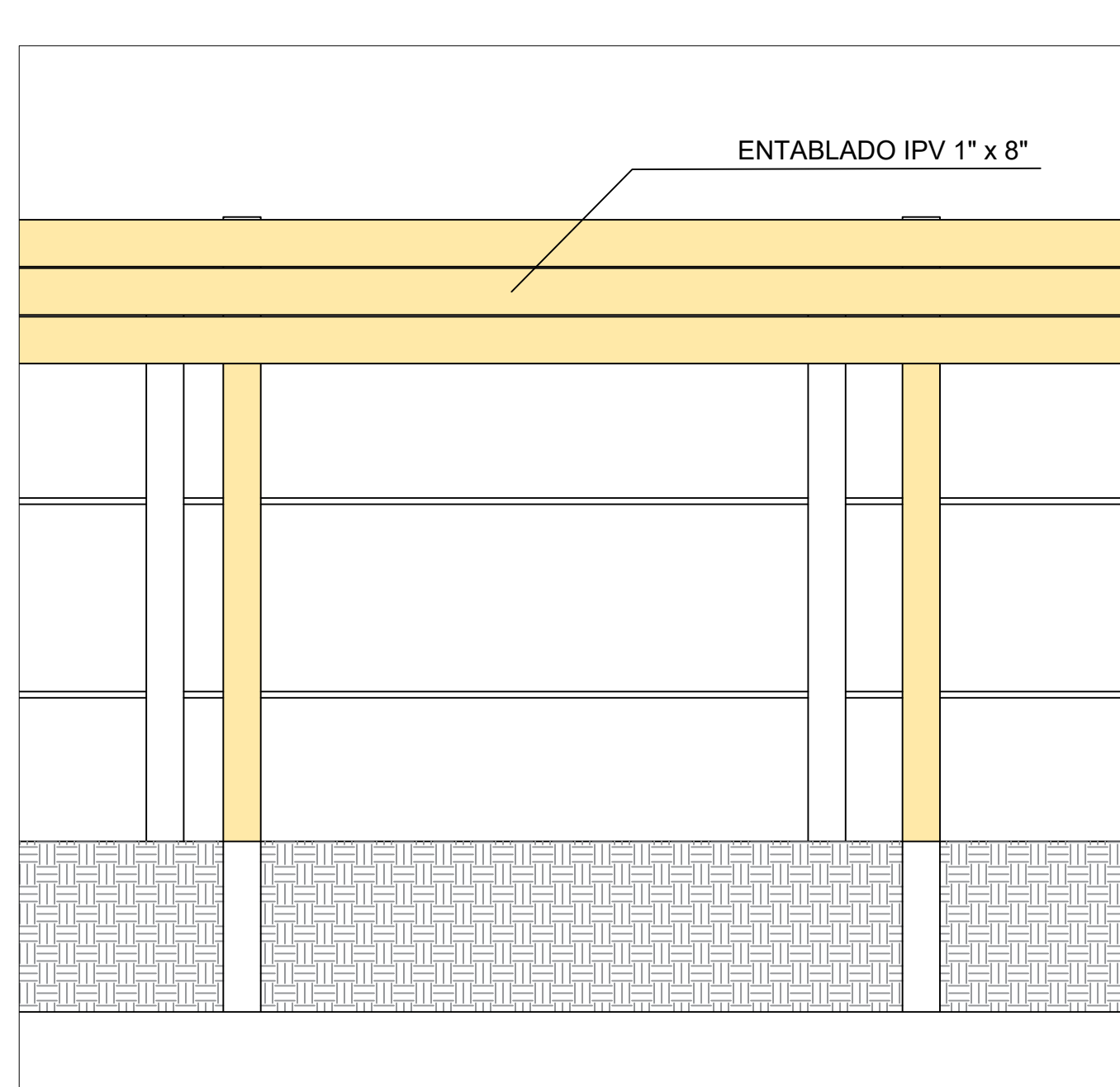
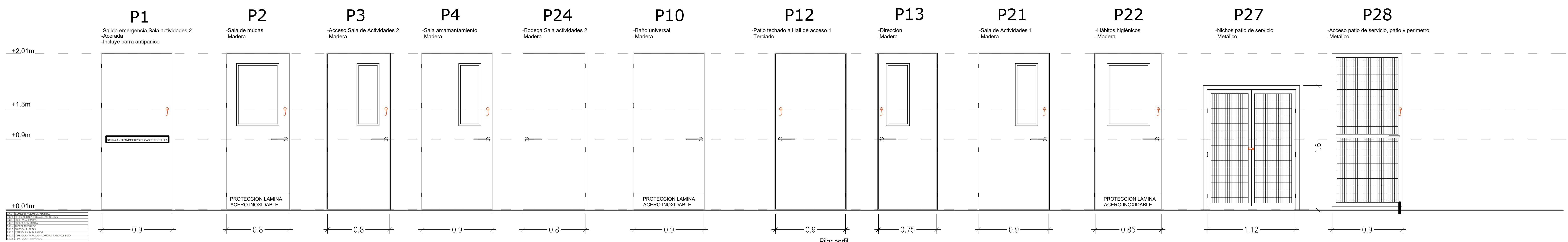
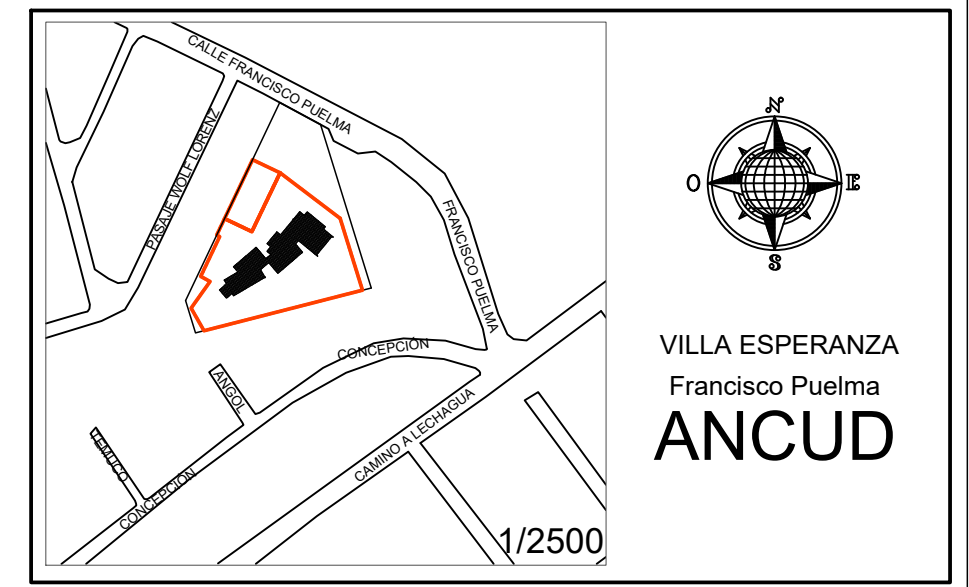


ESQUEMA SUPERFICIES SITUACIÓN EXISTENTE ESC. 1:100

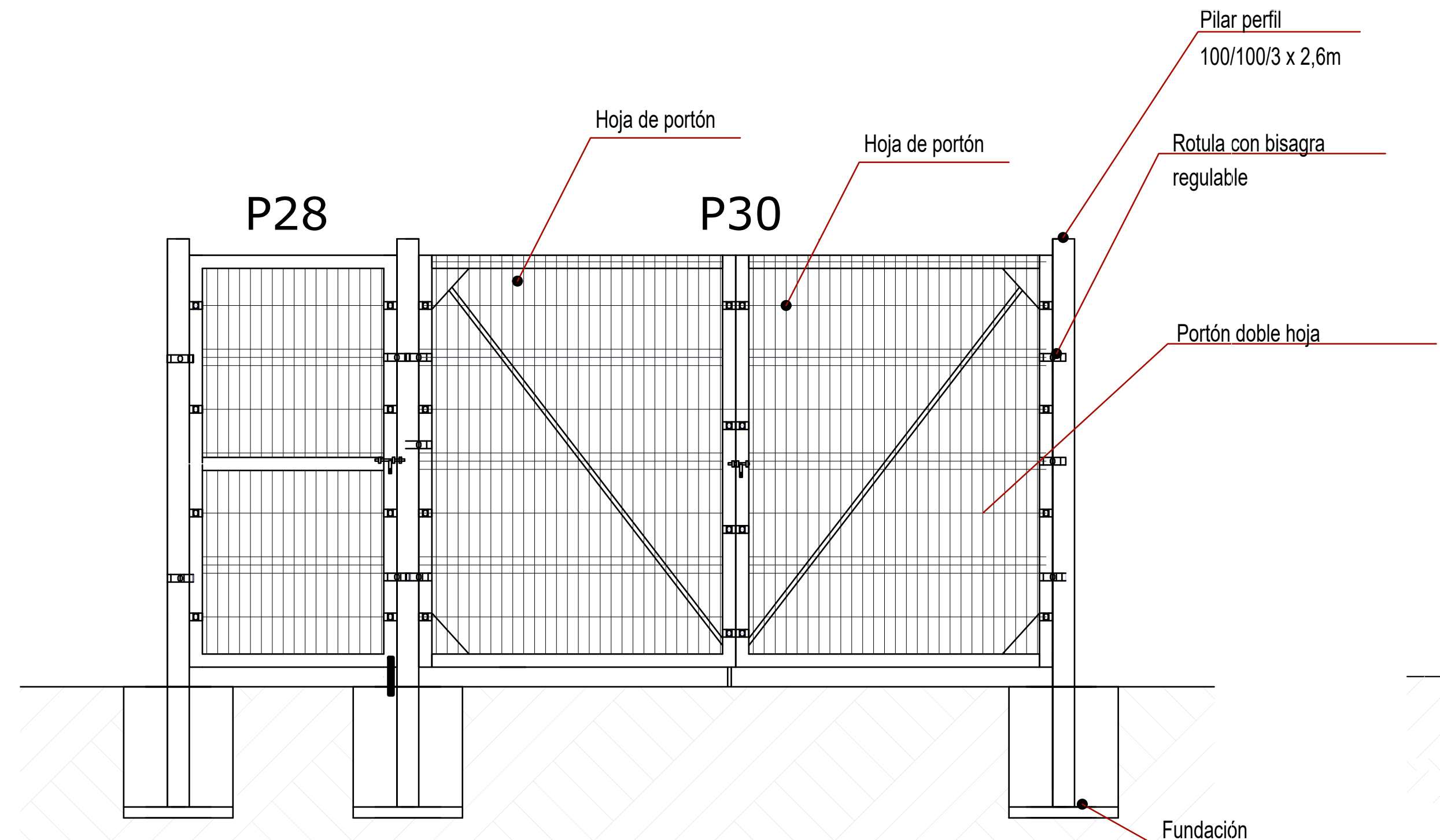
	Superficie	Ponderación
<b>RECINTOS HABITABLES INTERIORES</b>		
SALA DE ACTIVIDADES 2	59.03	100%
SALA DE MUDAS	12.11	100%
BODEGA SALA 2	3.77	100%
SALA AMAMANTAMIENTO	6.8	100%
BODEGA ASEO	2.06	100%
BAÑO PERSONAL	1.1	100%
BODEGA	0.97	100%
HALL ACCESO 2	22.01	100%
PATIO CUBIERTO	52.52	100%
DIRECCION	6.12	100%
COCINA	15.62	100%
ACCESO COCINA	2.57	100%
BAÑO UNIVERSAL	3	100%
SEDILE	4.22	100%
VESTIDOR	2.19	100%
HALL ACCESO 1	14.88	100%
COMEDOR	12.15	100%
BAÑO MANIPULADORAS	1.88	100%
HABITOS HIGIENICOS	7.6	100%
SALA DE ACTIVIDADES 1	63.41	100%
<b>MUROS</b>		
	18.4	100%
<b>RECINTOS ABIERTOS EXTERIORES</b>		
MAMPARA 1	2.37	50%
MAMPARA 2	5.46	50%
RAMPA TECHADA	12.46	50%
PATIO DE SERVICIO	14.45	0%
<b>TOTAL DE SUP. CONSTRUIDA INTERIOR</b>	<b>312.41 m<sup>2</sup></b>	
<b>TOTAL PONDERADO RECINTOS ABIERTOS</b>	<b>10.145 m<sup>2</sup></b>	
<b>TOTAL SUPERFICIE CONSTRUIDA</b>	<b>322.56 m<sup>2</sup></b>	



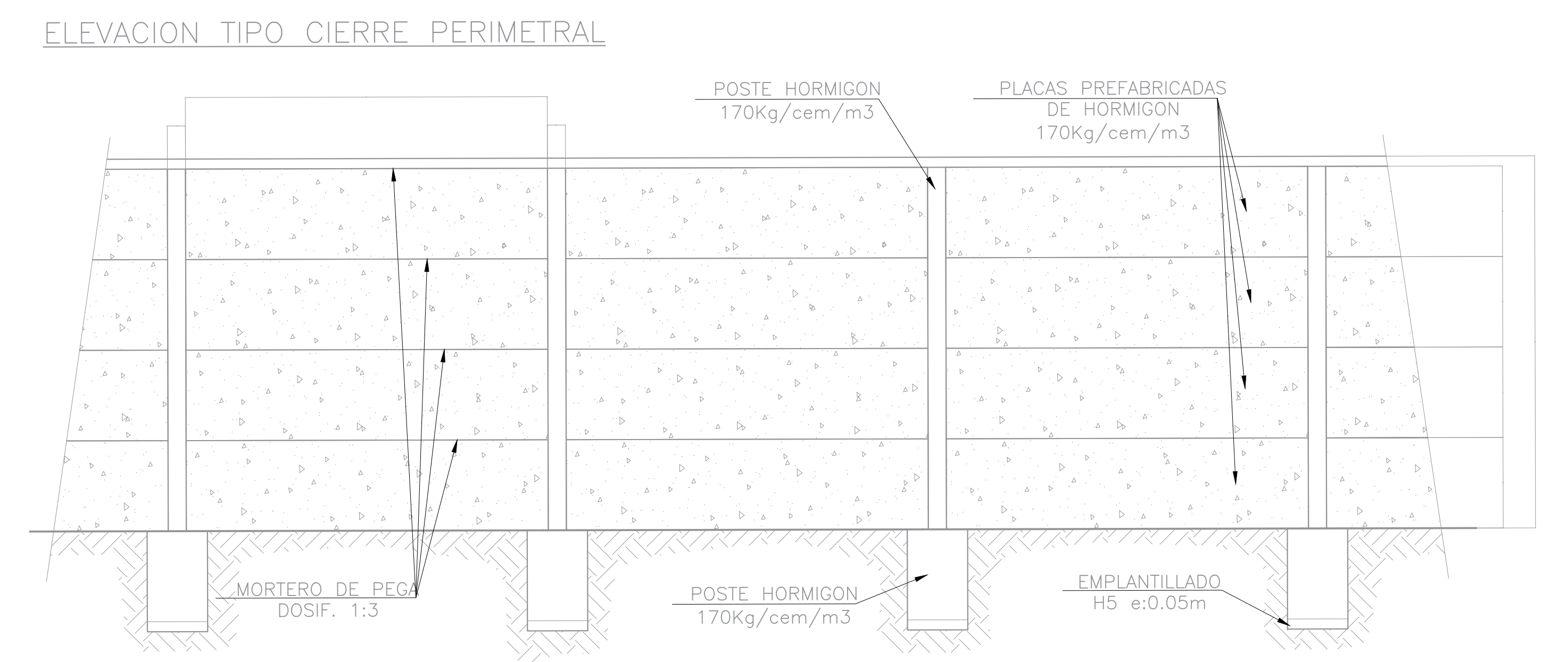
ESQUEMA Y CUADRO DE SUPERFICIES SITUACIÓN PROYECTADA ESC. 1:100



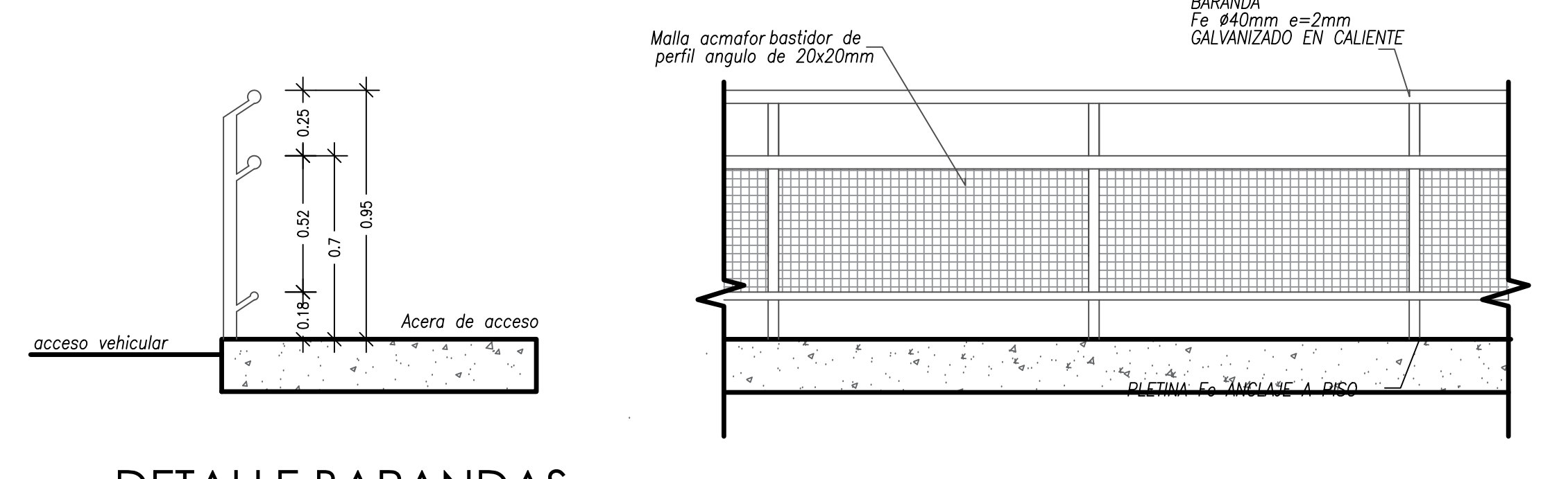
INTERVENCIÓN EN PANDERETAS BAJO 1.8M ESC. 1:20



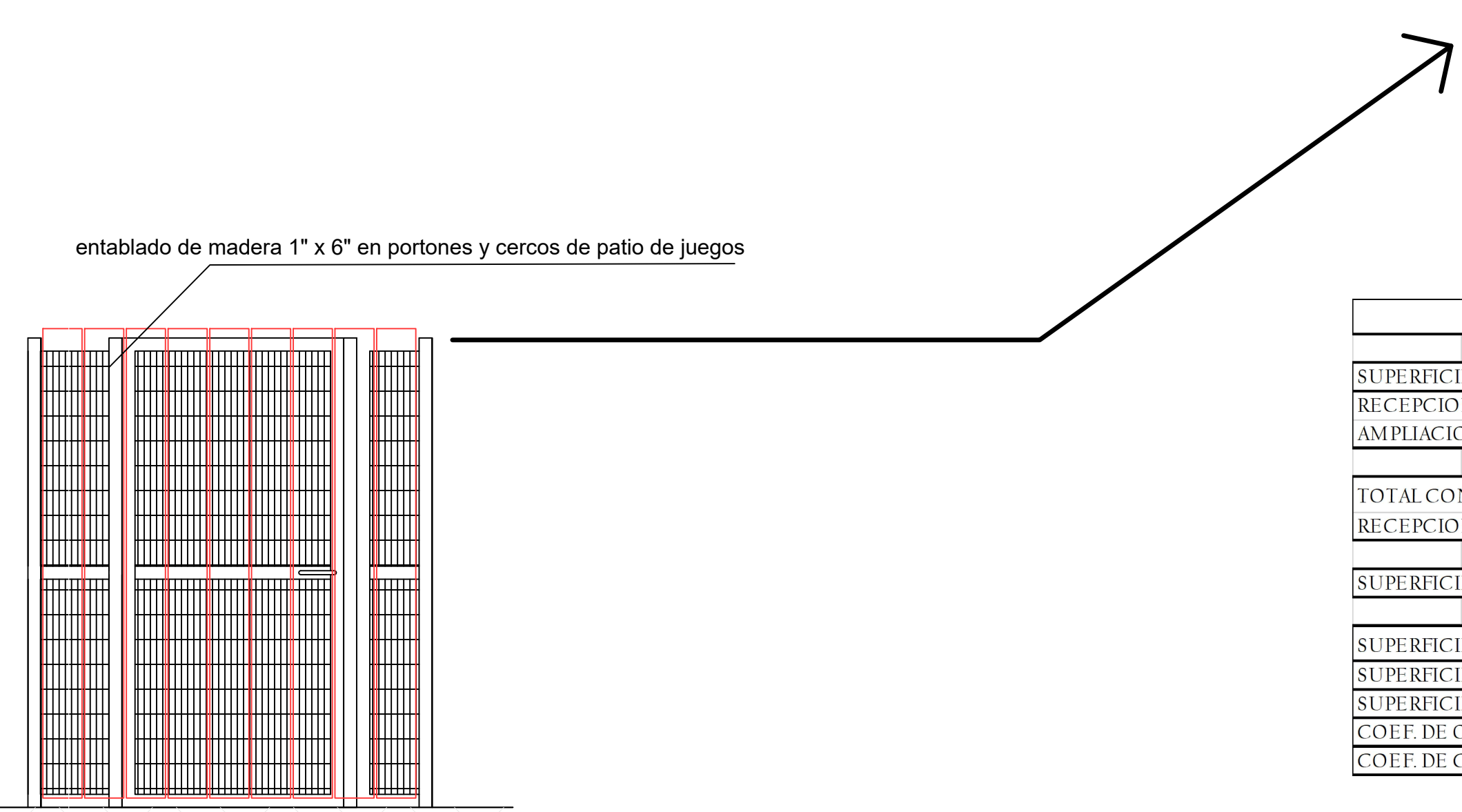
PORTON DE ACCESO SIMPLE Y DOBLE HOJA ESC. 1:20



CIERRE PERIMETRAL TIPO BULLDOG ESC. 1:20



DETALLE BARANDAS ESC. 1:20



CUADRO DE SUPERFICIES	
SUPERFICIE EXISTENTE JARDIN INFANTIL	322.56 m <sup>2</sup>
RECEPCION DE DEFINITIVA N° 208 DEL 18/08/2006	168 m <sup>2</sup>
AMPLIACION, R. DEF. N° 357 DEL 2009	144.41 m <sup>2</sup>
<b>TOTAL CON PERMISO DE EDIFICACION Y RECEPCION DEFINITIVA</b>	<b>635.07 m<sup>2</sup></b>
SUPERFICIE SIN PERMISO DE EDIFICACION	10.15 m <sup>2</sup>
<b>SUPERFICIE TOTAL EDIFICADA</b>	<b>322.56 m<sup>2</sup></b>
SUPERFICIE DE TERRENO	100.00%
SUPERFICIE LIBRE	81.07%
COEF. DE OCUPACION DE SUELO	0.20
COEF. DE CONSTRUCCION	0.20

CUADRO DE VENTILACIÓN, ILUMINACIÓN Y CAPACIDAD POR VOLUMEN DE AIRE					
RECINTO	M <sup>2</sup> DE RECINTO	SUP. SALA ACTIVIDADES	ILUMINACION	VENTILACION	VOLUMEN DE AIRE
		M <sup>2</sup> / ALUMNO	20% SUPERFICIE AULA	8% SUPERFICIE AULA	2.6 M <sup>3</sup> / ALUMNO
		NORMA PROYECT.	NORMA PROYECT.	NORMA PROYECT.	NORMA PROYECT.
NIVEL MEDIO	63.40	58 parv. / 32 parv.	12.68 / 16.96	5.07 / 8.48	90 parv. / 32 parv.
SALA DE ACTIVIDADES 1		2.5 M <sup>2</sup> / ALUMNO			6 M <sup>3</sup> / ALUMNO
SALACUNA	59	24 parv. / 20 parv.	11.8 / 14.97	4.72 / 4.9	34 parv. / 20 parv.
SALA DE ACTIVIDADES 2					

EXIGENCIA SUPERFICIE PATIOS			
NIVEL	NORMATIVA	INCREMENTO	EXIGENCIA PROPUESTA
SALACUNA	Hasta 20 lactantes 60 m <sup>2</sup>	Sobre 20 lactantes 3 m <sup>2</sup> / lact.	60 m <sup>2</sup> / 250.10 m <sup>2</sup>
NIVEL MEDIO	Hasta 30 Parvulos 90 m <sup>2</sup>	Sobre 30 parvulos 3 m <sup>2</sup> / parv.	96 m <sup>2</sup> / 262.10 m <sup>2</sup>

EXIGENCIA SUPERFICIE PATIOS TECHADOS			
NIVEL	NORMATIVA	INCREMENTO	EXIGENCIA PROPUESTA
SALACUNA	Hasta 20 lactantes 20 m <sup>2</sup>	Sobre 20 lactantes 1 m <sup>2</sup> / lact.	20 m <sup>2</sup> / 200.2 m <sup>2</sup>
NIVEL MEDIO	Hasta 20 Parvulos 20 m <sup>2</sup>	Sobre 20 parvulos 1 m <sup>2</sup> / parv.	32 m <sup>2</sup> / 32.02 m <sup>2</sup>

CANTIDAD DE ARTEFACTOS SANITARIOS JARDIN INFANTIL			
ARTEFACTOS	NORMATIVA	INCREMENTO	EXIGENCIA PROPUESTA
INODOROS	2 inodoros hasta 30 parvulos	1 inodoro cada 15 parvulos	3 / 3
LAVAMANOS	2 lavamanos hasta 20 parvulos	1 lavamano cada 10 parvulos	4 / 4
TINETAS	1 tineta sobre 30 parvulos		1 / 1

CANTIDAD DE ARTEFACTOS SANITARIOS SALA CUNA			
ARTEFACTOS	NORMATIVA	INCREMENTO	EXIGENCIA PROPUESTA
INODOROS	1 inodoro		1 / 1
LAVAMANOS	1 lavamano para uso adulto		1 / 1
	1 lavamano hasta 20 lactantes	1 lavamano cada 10 lactantes	1 / 1
TINETAS	1 banos con agua caliente hasta 20 lactantes	1 banos con agua caliente cada 20 lactantes	1 / 1

CUADROS NORMATIVOS SITUACIÓN PROPUESTA ESC. N/A

OBSERVACIONES	ROL AVALÚO
LAS COTAS DEFINIDAS EN PLANOS PREVALECE POR SOBRE EL DIBUJO	
TODAS LAS MEDIDAS DEBERÁN SER CORROBORADAS EN TERRENO.	PROPIETARIO Corporación Municipal de Ancud
DE EXISTIR DIFERENCIAS SE DEBERÁ COMUNICAR AL ARQUITECTO QUIEN RESOLVERÁ EN OBRA.	REP. LEGAL Alcalde I. Municipal de Ancud
	R.U.T.
	FIRMA

OBSERVACIONES	FECHA

David García González  
arquitecto  
dgg@puelma.com

PROYECTO: CONSERVACIÓN JARDIN INFANTIL Y SALA CUNA LOS CANGREJITOS, COMUNA DE ANCUD subtítulo 33

UBICACIÓN: Calle Francisco Puelma, Villa Esperanza, Ancud

CONTENIDO: PLANO DE INTERVENCIÓN EN PLANTA PLANO DE INTERVENCIÓN EN EMPLAZAMIENTO

ESCALA: 1 / 20 1 / 100

FECHA: marzo / 2021

EDICIÓN: A LÁMINA: 05 05 NORTE

VERSIÓN: 001 FECHA REVISIÓN: FECHA APROBACIÓN:

CODIGO: CQJ-PL-001 REVISADO POR:

DIBUJO CAD: DAVID GARCIA GONZALEZ FABIAN BARRIENTOS MANSILLA