

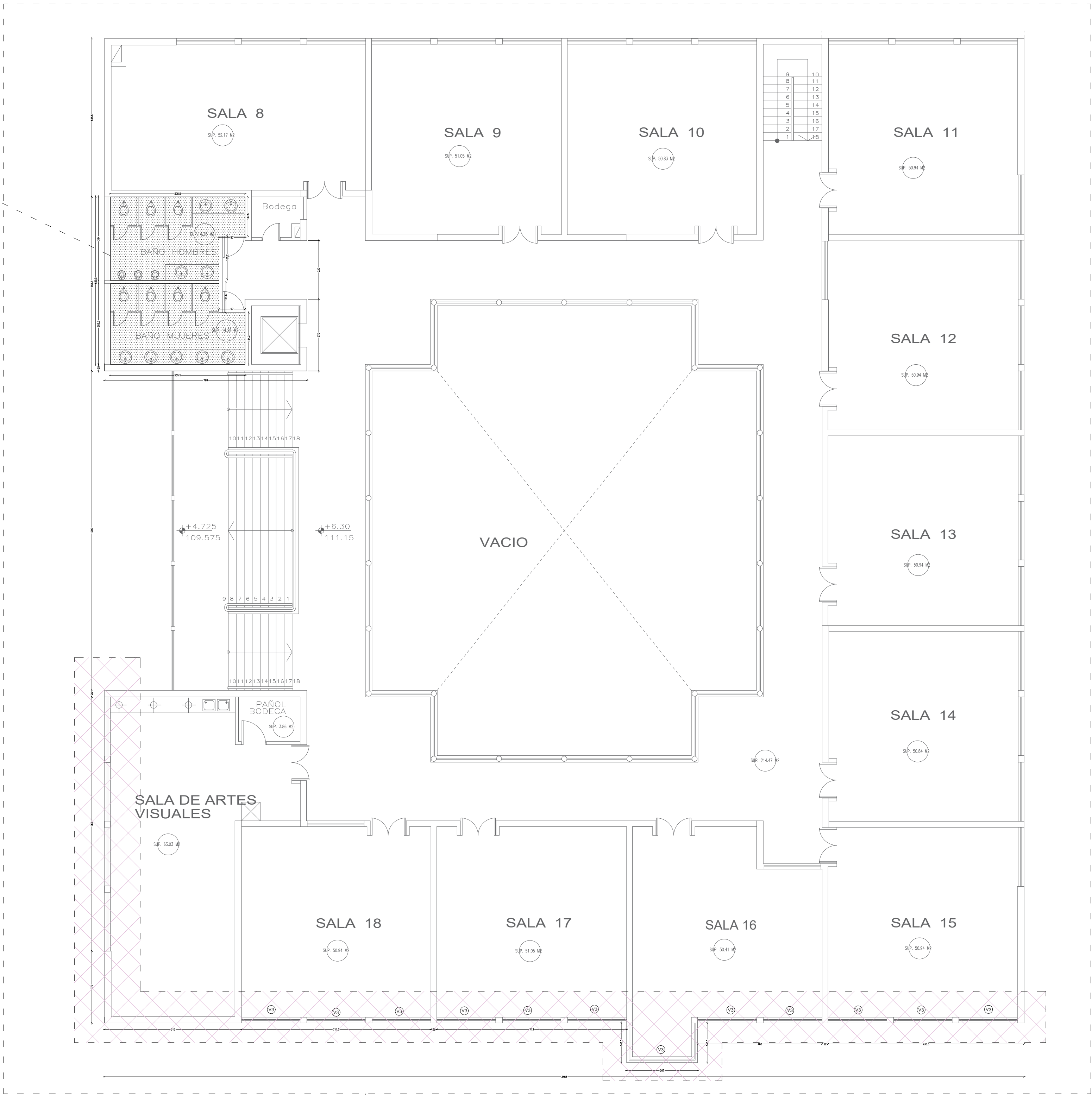
PLANTA NIVEL 2
PABELLÓN 1

ESCALA 1/100

INTERVENCION SEGUN EE.TT

2.6	REPOSICION REVESTIMIENTO INTERIOR AULA TALLER
2.6.1	TABLA MACHEMBRADA
2.8	ELEMENTOS LINEALES
2.8.1	GUARDAPOLVOS AULA TALLER
2.8.2	ENDOLADO

2.1	CONSERVACION Y REPOSICION ESTRUCTURA FACHADA NORTE Y OESTE
2.1.1	DESARME Y RETIRO ESTRUCTURA MURO Y VENTANAS DE MADERA 2º Y 3º NIVEL
2.1.2	CONSERVACION TABIQUERIA 2º Y 3º NIVEL
2.1.3	ENCAMISADO MUROS DOBLE TERCERIZADO 18MM 2º Y 3º NIVEL
2.3	AISLACIONES TERMICAS, E HIDRICAS
2.3.1	LANA MINERAL AISLANGLAS
2.3.2	TYVEK
2.5	REPOSICION Y CONSERVACION REVESTIMIENTO EXTERIOR
2.5.1	TABLA MACHEMBRADA IPV
2.5.2	PLACA DE FIBROCEMENTO 10 MM
2.5.3	MADERA DE PINO IPV 1"X5"
2.5.4	CIELO DE ALBRO
2.5.5	TAPACANES DE MADERA
2.9	REPOSICION Y CONSERVACION DE VENTANAS
2.9.1	REPOSICION VENTANAS DE MADERA FACHADA NORTE Y OESTE 2º Y 3º NIVEL
2.9.2	REPOSICION VENTANAS BAÑOS 1º Y 2º NIVEL
2.9.3	REJAS DE PROTECCION VENTANAS BAÑOS 1º Y 2º NIVEL

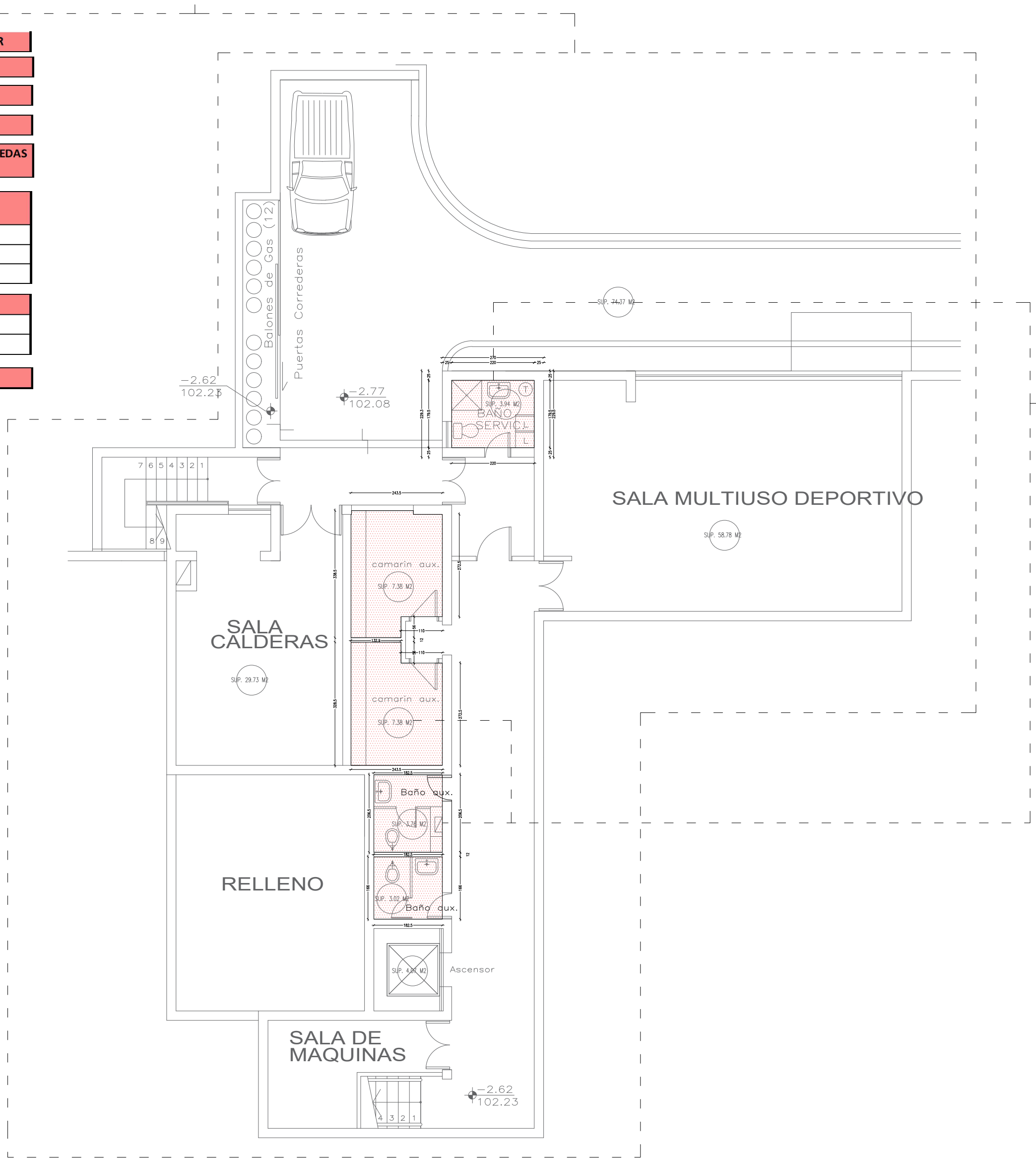


PLANTA NIVEL 3
PABELLÓN 1

ESCALA 1/100

INTERVENCION SEGUN EE.TT

6	REPOSICION Y CONSERVACION ILUMINACIÓN INTERIOR Y EXTERIOR
6.1	REPOSICIÓN FLUORESCENTES POR TUBO LED
6.2	REPOSICION LÁMPARA EMERGENCIA
6.3	REPOSICIÓN DE AMPOLLETAS BAJO CONSUMO
6.4	REPOSICIÓN EQUIPOS DE ILUMINACIÓN ESTANCOS EN ZONAS HUMEDAS
6.5	REPOSICIÓN ENCHUFES, INTERRUPTORES Y TAPAS DE CAJAS DE DERIVACIÓN
6.5.1	REPOSICIÓN ENCHUFES
6.5.2	REPOSICIÓN INTERRUPTORES
6.5.3	REPOSICIÓN TAPAS CAJAS DE DERIVACIÓN
7	PIRINTURA INTERIOR Y EXTERIOR
7.1	LIMPIEZA Y PREPARACIÓN DE SUPERFICIES
7.2	ESMALTE AL AGUA MUROS INTERIORES Y ZONAS HUMEDAS
9	CONSERVACION DE CANALES Y BAJADAS DE AGUAS LLUVIAS

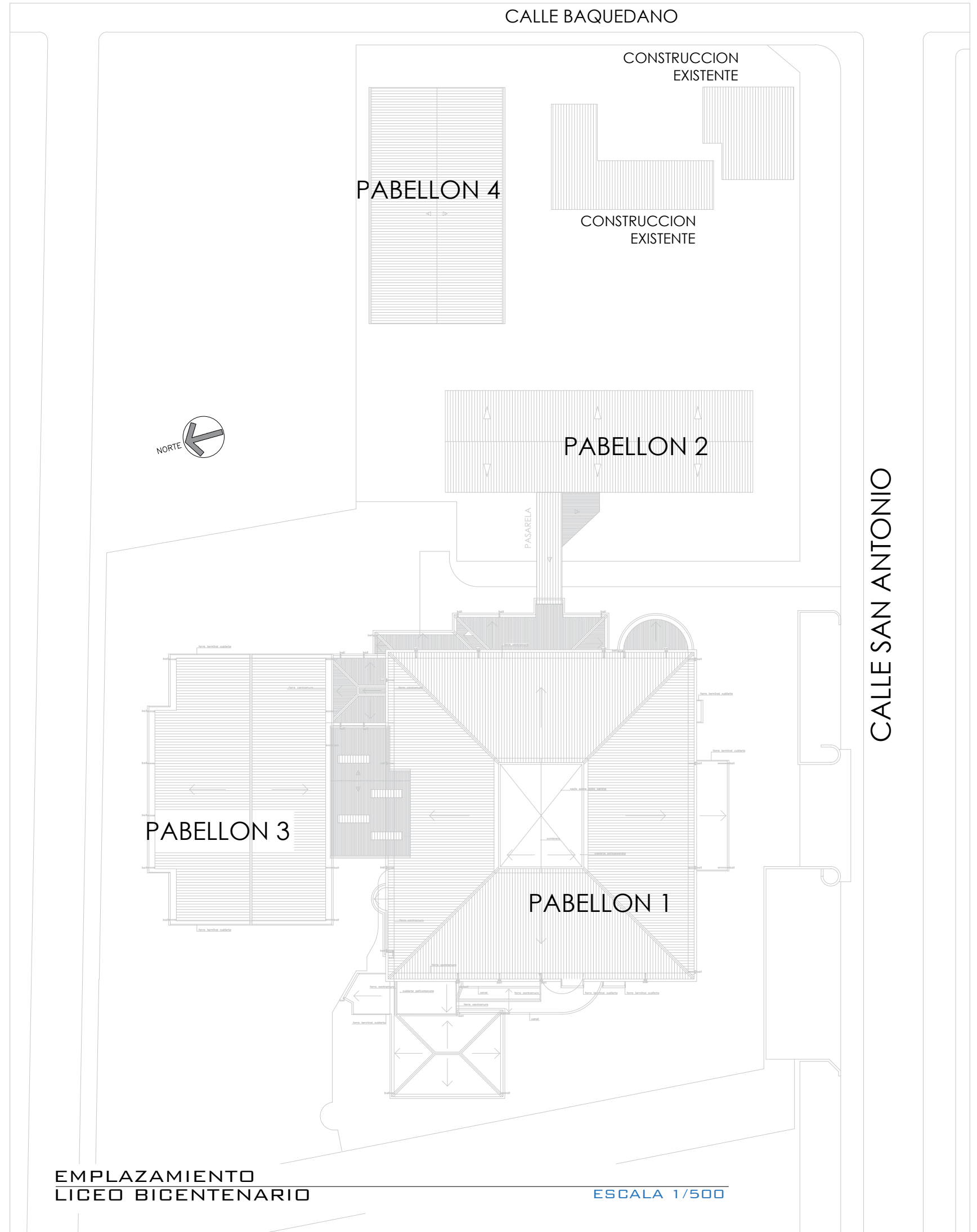


INTERVENCION SEGUN EE.TT

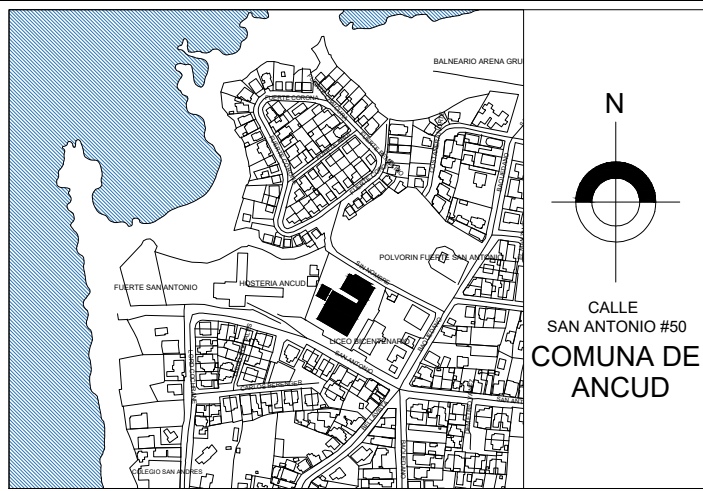
8.1	REPOSICIÓN WC AHORRO AGUA
8.2	MANTENCIÓN Y REPOSICIÓN DE GRIFERIAS
8.3	INSTALACIÓN DE SEPARADORES DE URINARIO
8.4	REPOSICIÓN CUBICULOS DUCHAS
8.5	CONSERVACION Y REPOSICIÓN DE REVESTIMIENTOS SSHH Y CAMARINES
8.6	REPOSICIÓN DISPENSADOR JABÓN
8.7	REPOSICIÓN DISPENSADOR DE PAPEL HIGIÉNICO
8.8	REPOSICIÓN SECADOR DE AIRE

PLANTA ZOCALO
PABELLÓN 1

ESCALA 1/100



PARA LA EDUCACION, SALUD Y ATENCION AL MENOR



NOTAS

LAS COTAS DEFINIDAS EN PLANOS PREVALECE POR SOBRE EL DIBUJO.
TODAS LAS MEDIDAS DEBERÁN SER CORROBORADAS EN TERRENO.
DE EXISTIR DIFERENCIAS SE DEBERÁ COMUNICAR AL ARQUITECTO QUIEN RESOLVERÁ EN OBRA.

OBSERVACIONES

FECHA

PROYECTO: CONSERVACION LICEO BICENTENARIO DE ANCUD

UBICACION: SAN ANTONIO # 50 COMUNA DE ANCUD

SUPERFICIE TERRENO: 10.148,00 m²

SUPERFICIE PROYECTO: 6216 m²

PROPIETARIO: Corporación Municipal de Ancud

REPRESENTANTE LEGAL: FIRMA

ARQUITECTOS: FIRMA

CONTENIDO LAMINA: INTERVENCIONES EN PLANTA

ESCALAS: 1/5 1/25 1/200 1/2000 1/10 1/50 1/300 1/5000 1/20 1/100 1/1000 1/10000

FECHA: ENERO / 2020

EDICION: A

VERSION: 001

CODIGO: CLB-ARQ-06

DIBAJANTE: FRANCISCO PEREZ QUIZADA

DIRECCION DE OBRAS DE: ARQUITECTO REVISOR