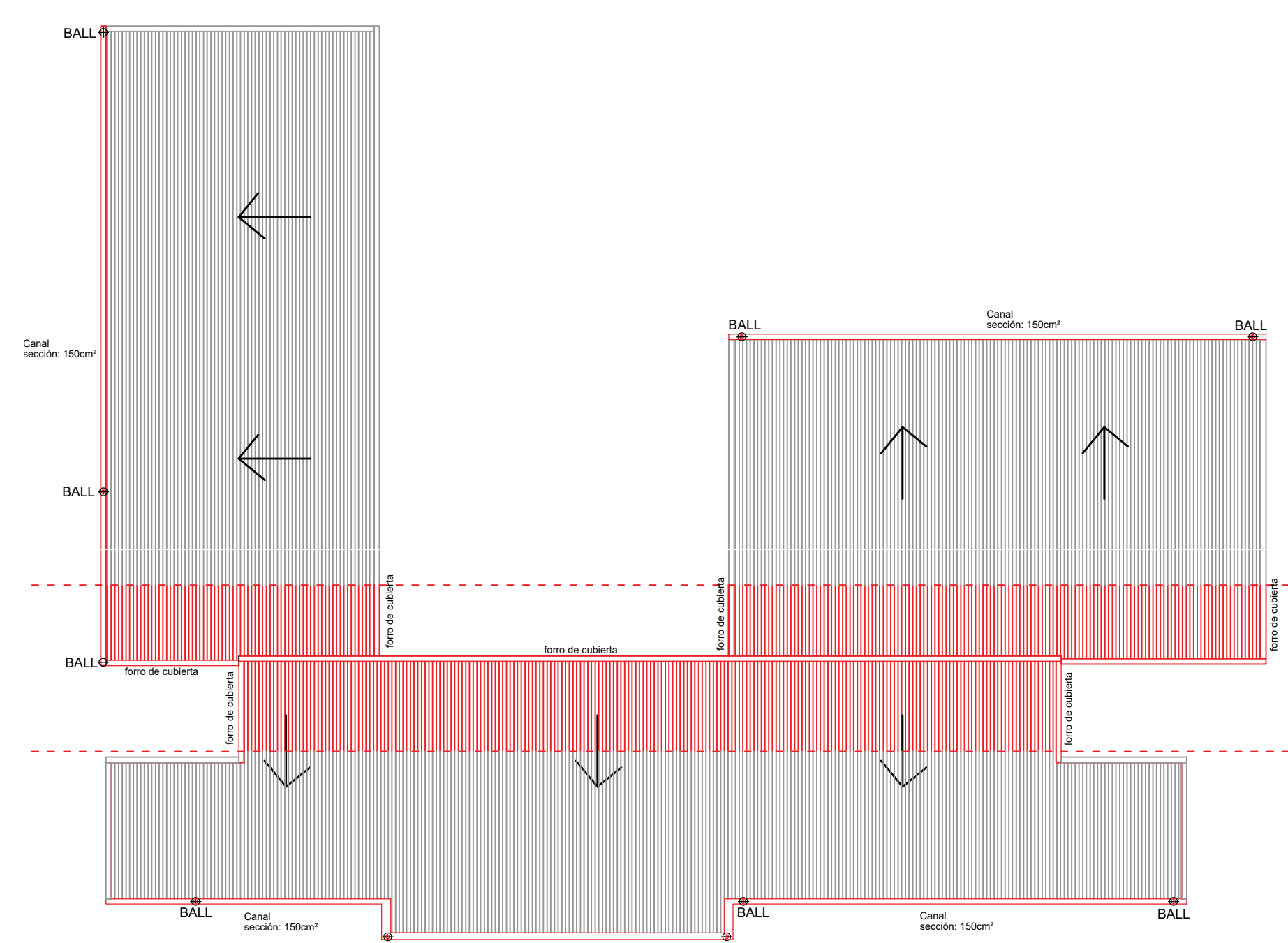


INTERVENCIONES SEGUN EE.TT.

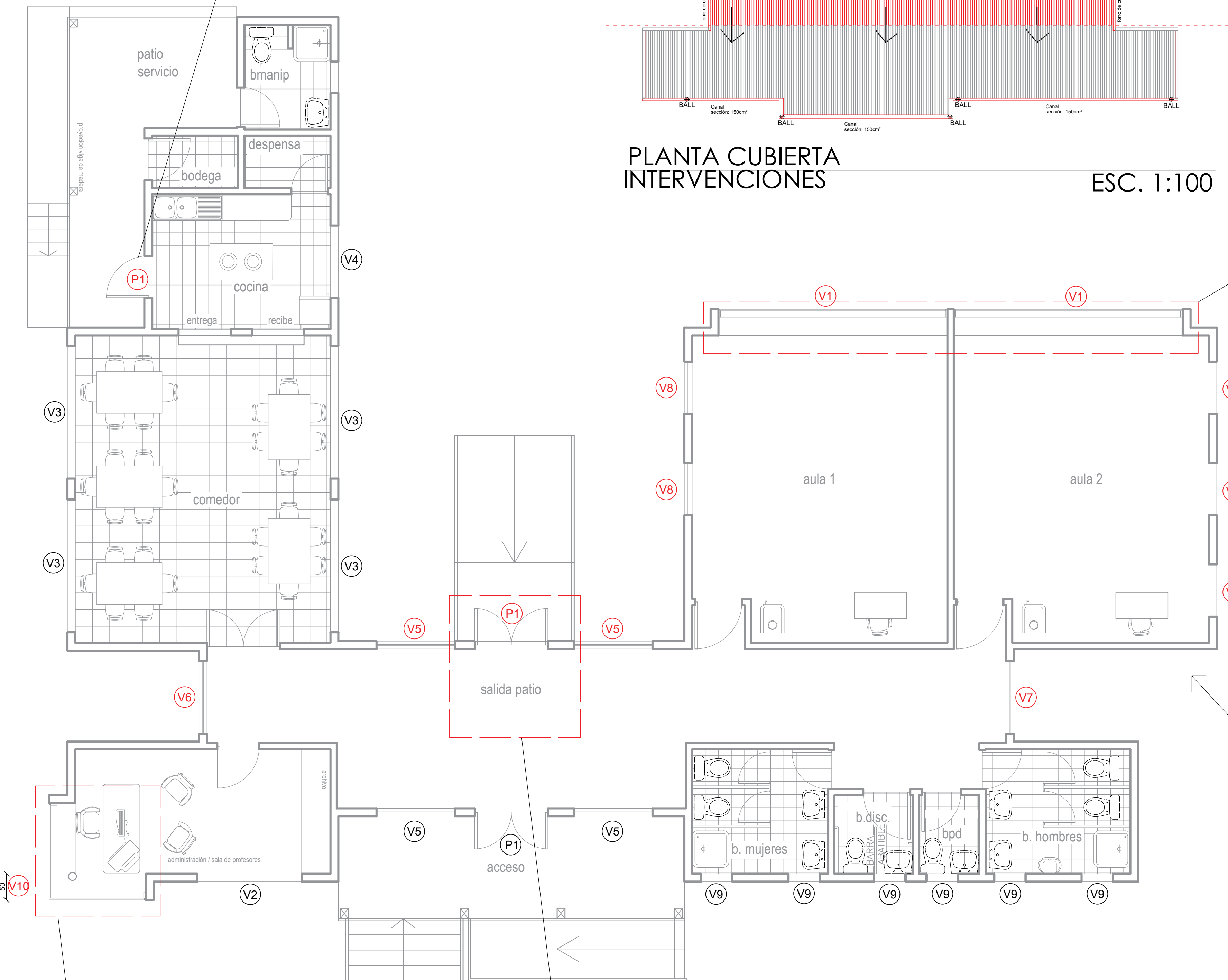
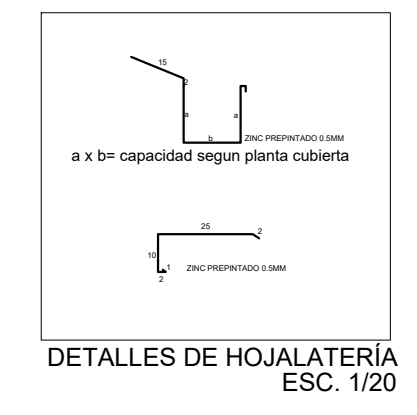
1. REPOSICIÓN PUERTAS	
1.1	CONSERVACIÓN Y REPARACIÓN DE VANO DE PUERTAS
1.2	REPOSICIÓN PUERTA SALIDA EMERGENCIA
1.3	CERRADURAS ANTIRRAÑO



PLANTA CUBIERTA INTERVENCIONES
ESC. 1:100

INTERVENCIONES SEGUN EE.TT.

1. REPOSICIÓN DE PUERTAS	
1.1	CONSERVACIÓN Y REPARACIÓN DE VANO DE PUERTAS
1.2	REPOSICIÓN PUERTA SALIDA EMERGENCIA
1.3	CERRADURAS ANTIRRAÑO



PLANTA GENERAL SITUACIÓN EXISTENTE
ESC. 1:50

INTERVENCIONES GENERALES SEGUN EE.TT.

1.2	CONSERVACIÓN Y REPARACIÓN DE VANO DE VENTANA
1.3	CONSERVACIÓN Y REPARACIÓN DE VANO DE VENTANA

INTERVENCIONES GENERALES SEGUN EE.TT.

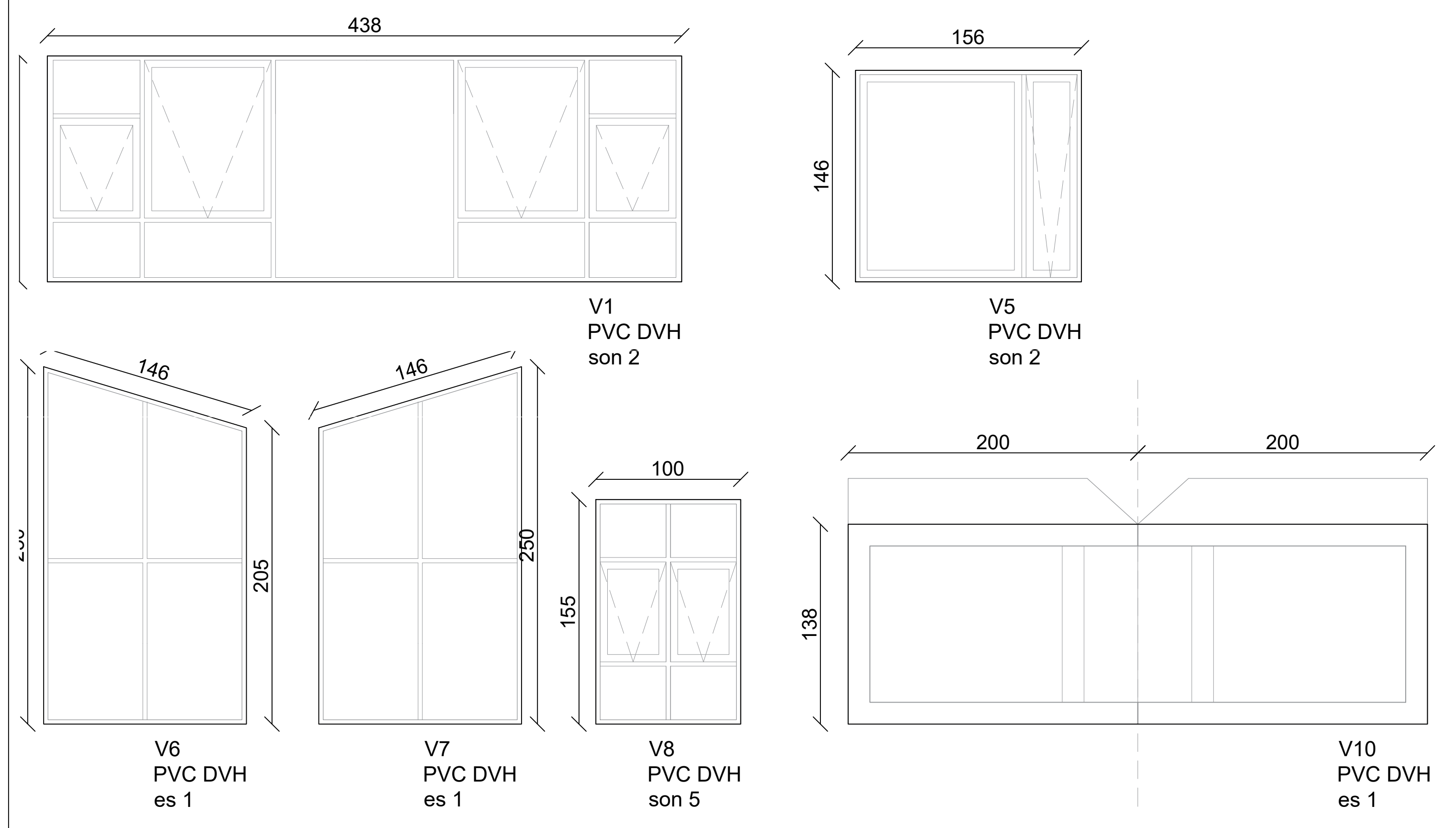
2. REPOSICIÓN DE VENTANAS	
2.1	REPOSICIÓN DE VENTANAS DE MADERA
2.2	CONSERVACIÓN Y REPARACIÓN DE VANO DE VENTANA
2.3	CONSERVACIÓN Y REPARACIÓN DE VANO DE VENTANA
2.4	REPOSICIÓN VENTANA PVC DWH
2.5	SELLOS DE ESPUMA DE POLIURETANO Y SEDIKAM
2.6	SELLOS DE ESPUMA DE POLIURETANO Y SEDIKAM
2.7	REPOSICIÓN PUERTA SALIDA EMERGENCIA
2.8	REPOSICIÓN PUERTA SALIDA EMERGENCIA

INTERVENCIONES SEGUN EE.TT.

2.2	CONSERVACIÓN Y REPARACIÓN DE VANO DE VENTANA
2.3	CONSERVACIÓN Y REPARACIÓN DE VANO DE VENTANA

INTERVENCIONES SEGUN EE.TT.

3. REPOSICIÓN PUERTAS	
3.1	CONSERVACIÓN Y REPARACIÓN DE VANO DE PUERTAS
3.2	REPOSICIÓN PUERTA SALIDA EMERGENCIA
3.3	CERRADURAS ANTIRRAÑO



DETALLE DE VENTANAS
ESC. 1:25

DETALLE DE PUERTAS
ESC. 1:25

INTERVENCIONES SEGUN EE.TT.

2. REPOSICIÓN DE VENTANAS	
2.1	REPOSICIÓN DE VENTANAS DE MADERA
2.2	CONSERVACIÓN Y REPARACIÓN DE VANO DE VENTANA
2.3	CONSERVACIÓN Y REPARACIÓN DE VANO DE VENTANA
2.4	REPOSICIÓN VENTANA PVC DWH
2.5	SELLOS DE ESPUMA DE POLIURETANO Y SEDIKAM
2.6	SELLOS DE ESPUMA DE POLIURETANO Y SEDIKAM

INTERVENCIONES SEGUN EE.TT.

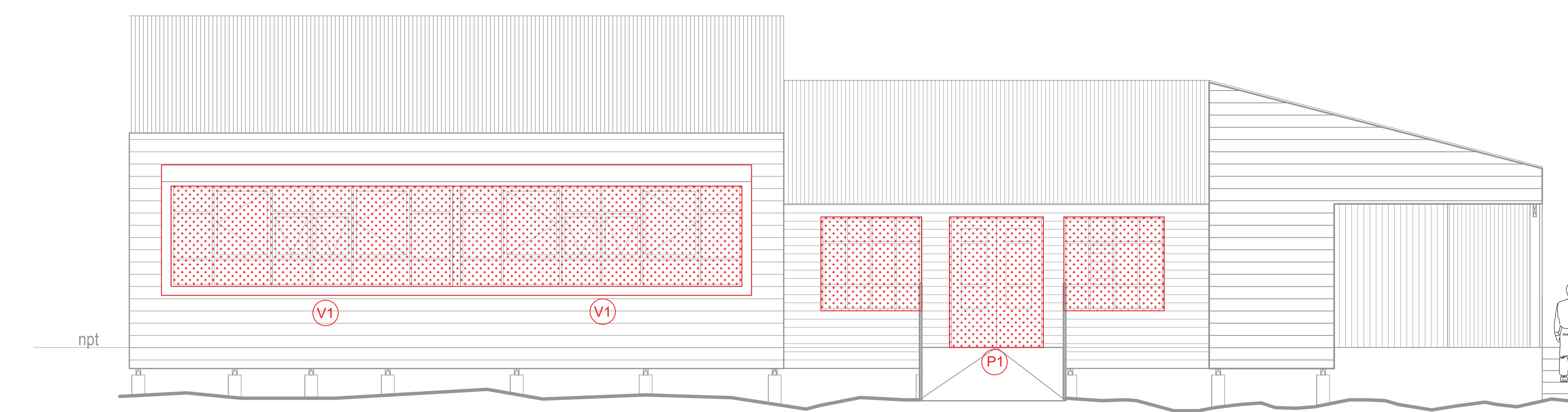
3. REPOSICIÓN PUERTAS	
3.1	CONSERVACIÓN Y REPARACIÓN DE VANO DE PUERTAS
3.2	REPOSICIÓN PUERTA SALIDA EMERGENCIA
3.3	CERRADURAS ANTIRRAÑO



ELEVACIÓN SUR
ESC. 1:50

INTERVENCIONES SEGUN EE.TT.

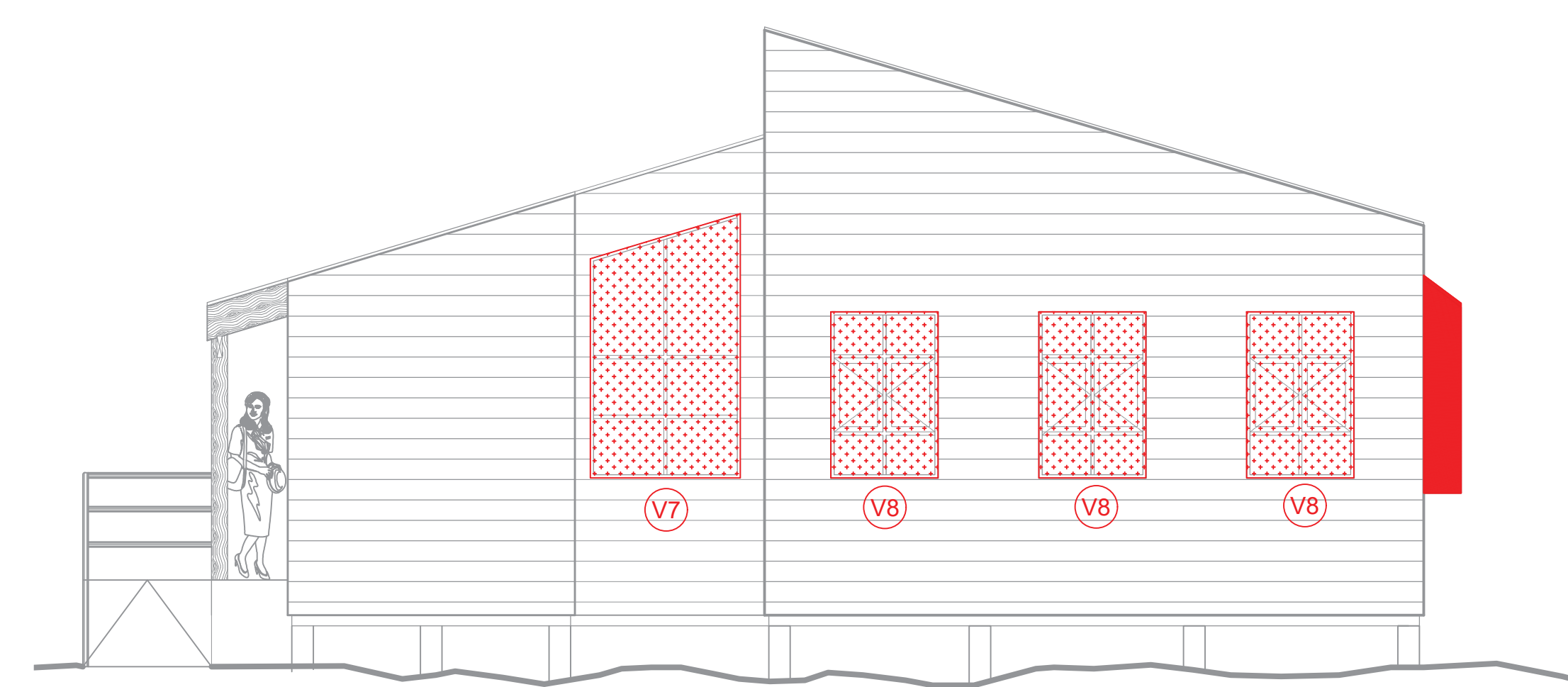
2. REPOSICIÓN DE VENTANAS	
2.1	REPOSICIÓN DE VENTANAS DE MADERA
2.2	CONSERVACIÓN Y REPARACIÓN DE VANO DE VENTANA
2.3	CONSERVACIÓN Y REPARACIÓN DE VANO DE VENTANA
2.4	REPOSICIÓN VENTANA PVC DWH
2.5	SELLOS DE ESPUMA DE POLIURETANO Y SEDIKAM
2.6	SELLOS DE ESPUMA DE POLIURETANO Y SEDIKAM



ELEVACIÓN NORTE
ESC. 1:50

INTERVENCIONES SEGUN EE.TT.

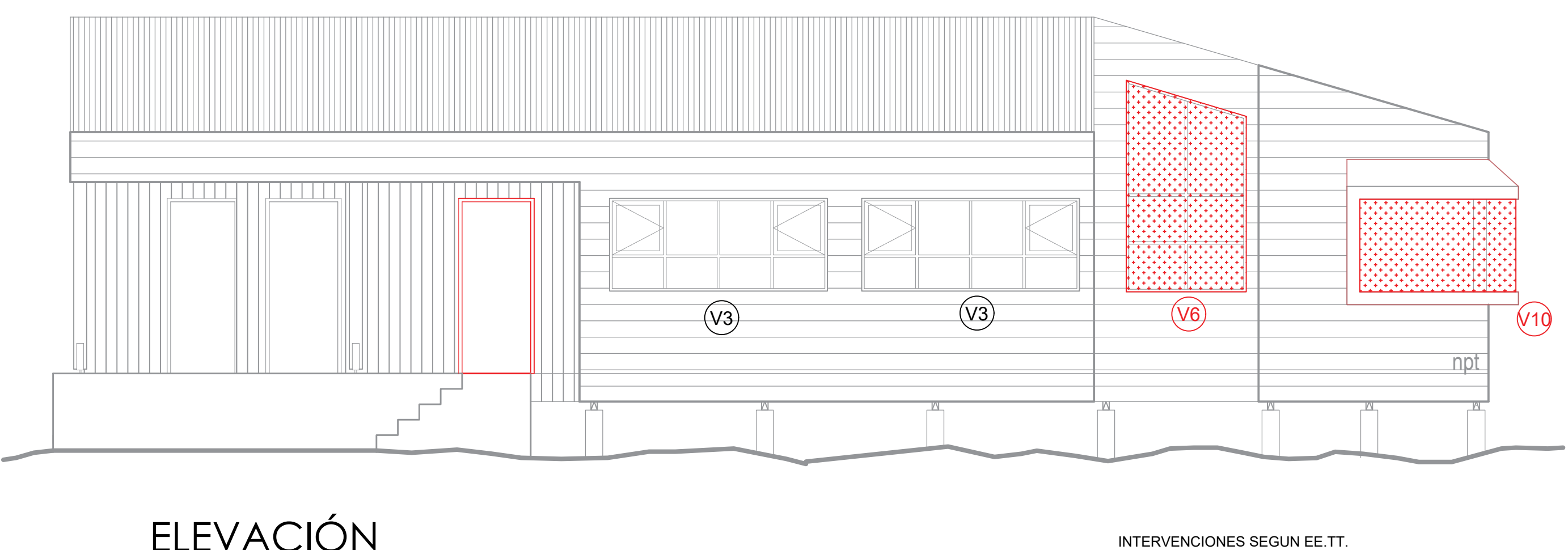
2. REPOSICIÓN DE VENTANAS	
2.1	REPOSICIÓN DE VENTANAS DE MADERA
2.2	CONSERVACIÓN Y REPARACIÓN DE VANO DE VENTANA
2.3	CONSERVACIÓN Y REPARACIÓN DE VANO DE VENTANA
2.4	REPOSICIÓN VENTANA PVC DWH
2.5	SELLOS DE ESPUMA DE POLIURETANO Y SEDIKAM
2.6	SELLOS DE ESPUMA DE POLIURETANO Y SEDIKAM



ELEVACIÓN ESTE
ESC. 1:50

INTERVENCIONES SEGUN EE.TT.

2. REPOSICIÓN DE VENTANAS	
2.1	REPOSICIÓN DE VENTANAS DE MADERA
2.2	CONSERVACIÓN Y REPARACIÓN DE VANO DE VENTANA
2.3	CONSERVACIÓN Y REPARACIÓN DE VANO DE VENTANA
2.4	REPOSICIÓN VENTANA PVC DWH
2.5	SELLOS DE ESPUMA DE POLIURETANO Y SEDIKAM
2.6	SELLOS DE ESPUMA DE POLIURETANO Y SEDIKAM



ELEVACIÓN OESTE
ESC. 1:50

INTERVENCIONES SEGUN EE.TT.

2. REPOSICIÓN DE VENTANAS	
2.1	REPOSICIÓN DE VENTANAS DE MADERA
2.2	CONSERVACIÓN Y REPARACIÓN DE VANO DE VENTANA
2.3	CONSERVACIÓN Y REPARACIÓN DE VANO DE VENTANA
2.4	REPOSICIÓN VENTANA PVC DWH
2.5	SELLOS DE ESPUMA DE POLIURETANO Y SEDIKAM
2.6	SELLOS DE ESPUMA DE POLIURETANO Y SEDIKAM



NOTAS
LAS COTAS DEFINIDAS EN PLANOS PREVALECN POR SOBRE EL DISEÑO.
TODAS LAS MEDIDAS DEBERAN SER CORROBORADAS EN TERRENO.
DE EXISTIR DIFERENCIAS SE DEBERÁ COMUNICAR AL ARQUITECTO QUIEN RESOLVERÁ EN OBRA.

OBSERVACIONES	FECHA

PROYECTO: CONSERVACION EMERGENCIA ESCUELA RURAL AGUAS BUENAS COMUNA ANCUD

UBICACION: SECTOR RURAL AGUAS BUENAS COMUNA DE ANCUD

PROPIETARIO: Corporación Municipal de Ancud

REPRESENTANTE LEGAL: Acuña, Presidente de la Corporación

ARQUITECTO: DAVID GARCIA CONDEZ

CONTENIDO LAMINA: PLANO DE INTERVENCIONES

ESCALAS: 1/25 1/50 1/100

FECHA: MAYO/2021

EDICIÓN: A 1

VERSION: 001

FORMATO: ARCH E

DEBUTANTE: DAVID GARCIA CONDEZ / FABIAN BARBENTOS MARELLA

ARQUITECTO REVISOR: _____