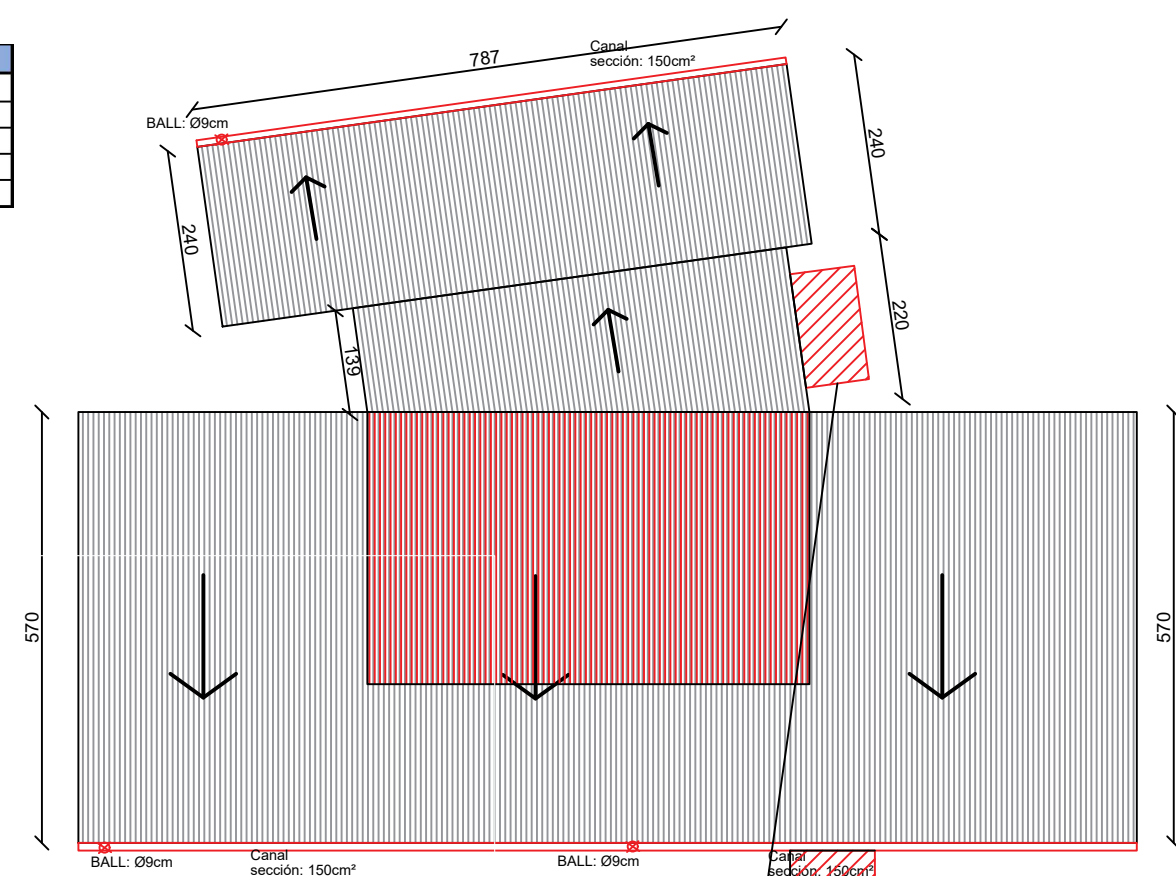


INTERVENCIONES SEGUN EE.TT.

4	REPOSICIÓN HOJALATERÍAS
4.1	DE ACERO PRE - PINTADO
4.1.1	DESARME Y RETIRO DE HOJALATERÍAS
4.1.2	REPOSICIÓN CANALES DE AGUAS LUVIAS
4.1.3	REPOSICIÓN BARRIJAS
4.1.4	REPOSICIÓN HOJALATERÍAS VENTANAS

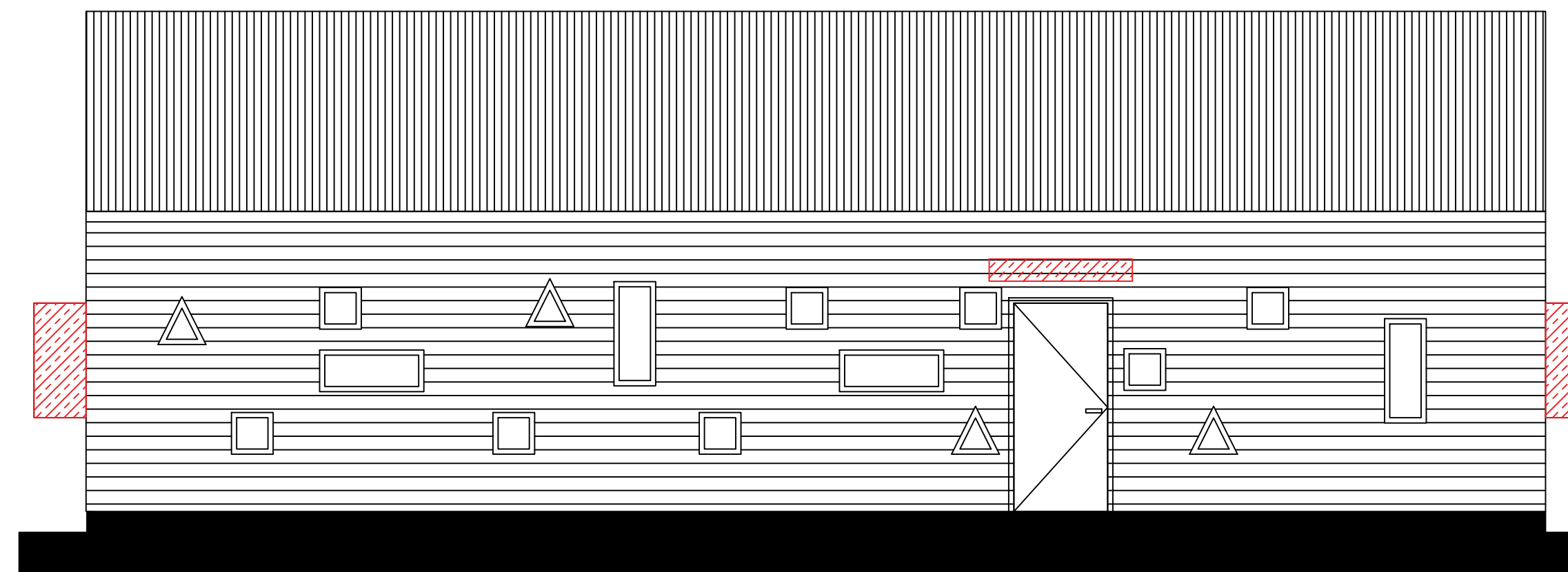


PLANTA CUBIERTA
INTERVENCIONES

ESC. 1:100

INTERVENCIONES SEGUN EE.TT.

5	REPARACIONES EN CUBIERTA
5.1	CONSERVACION DE JUNCIONES Y SELLOS
5.4	ALERO LISO TRANSPARENTE DVPV ACCESO
5.4.1	PARA PUERTA UNA HOJA
5.4.2	PARA PUERTA DOBLE HOJA

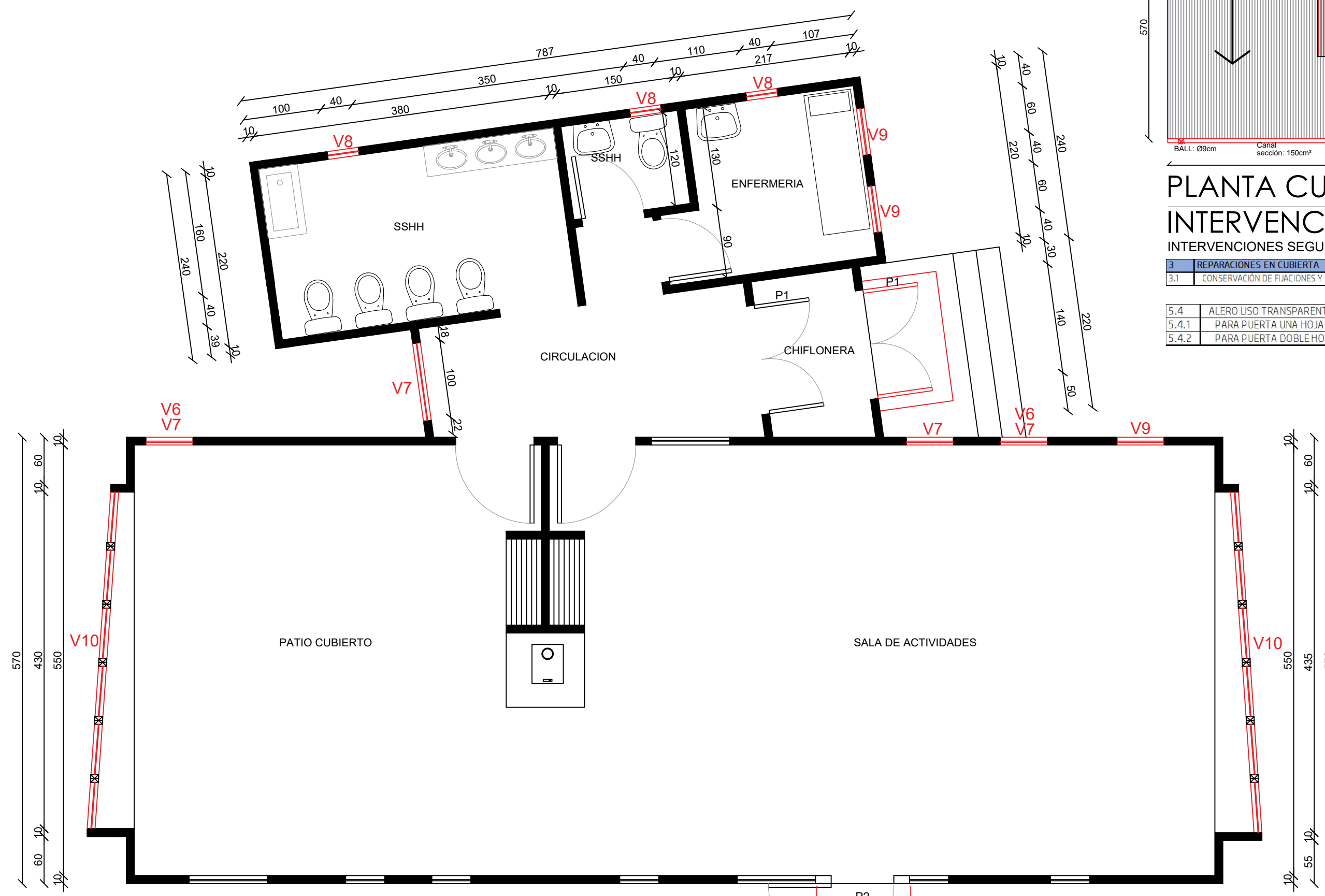


ELEVACIÓN
SUR

ESC. 1:50

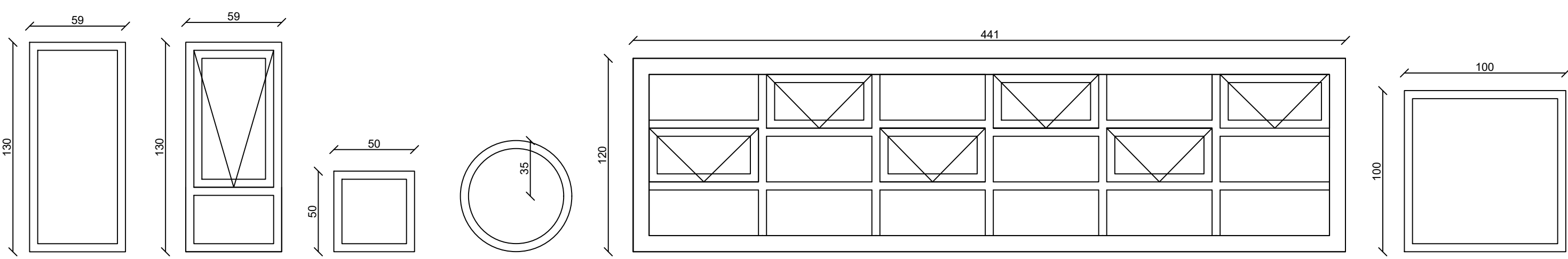
INTERVENCIONES SEGUN EE.TT.

5.4	ALERO LISO TRANSPARENTE DVPV ACCESO
5.4.1	PARA PUERTA UNA HOJA
5.4.2	PARA PUERTA DOBLE HOJA



PLANTA PRINCIPAL
INTERVENCIONES

ESC. 1:50



- V6 PVC DVH son 2
- V7 PVC DVH son 3
- V8 PVC DVH son 3
- V9 PVC DVH son 3
- V10 PVC DVH son 2
- V11 PVC DVH son 1

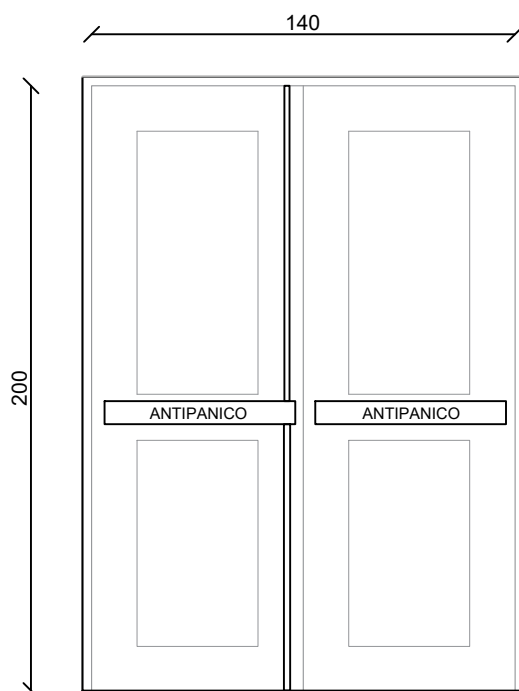
VENTANAS A INTERVENIR

ESC. 1:25

INTERVENCIONES SEGUN EE.TT.

2	REPOSICIÓN DE VENTANAS
2.1	DESARME VENTANAS DE MADERA
2.2	CONSERVACION ESTRUCTURA BOV WINDOW
2.3	CONSERVACION Y REPARACION DE VANO DE VENTANA
2.4	REPOSICION VENTANA PVC DVH
2.5	SELLOS DE ESPUMA DE POLIURETANO
4.1.3	REPOSICIÓN HOJALATERÍAS VENTANAS

*CADA VENTANA CONTEMPLA TODAS LAS INTERVENCIONES NOMBRADAS
*HOJALATERIA DE VENTANAS CORRESPONDE A TODO EL PERIMETRO DE TODAS LAS VENTANAS ASEGURANDO LA ESTANQUEIDAD E IMPERMEABILIDAD DE TODOS LOS ELEMENTOS.
*SE CONSERVAN O REPARAN TODOS LOS VANOS A INTERVENIR ASEGURANDO ASI EL BUEN ESTADO DE LA ESTRUCTURA QUE RECIBE LOS NUEVOS ELEMENTOS.



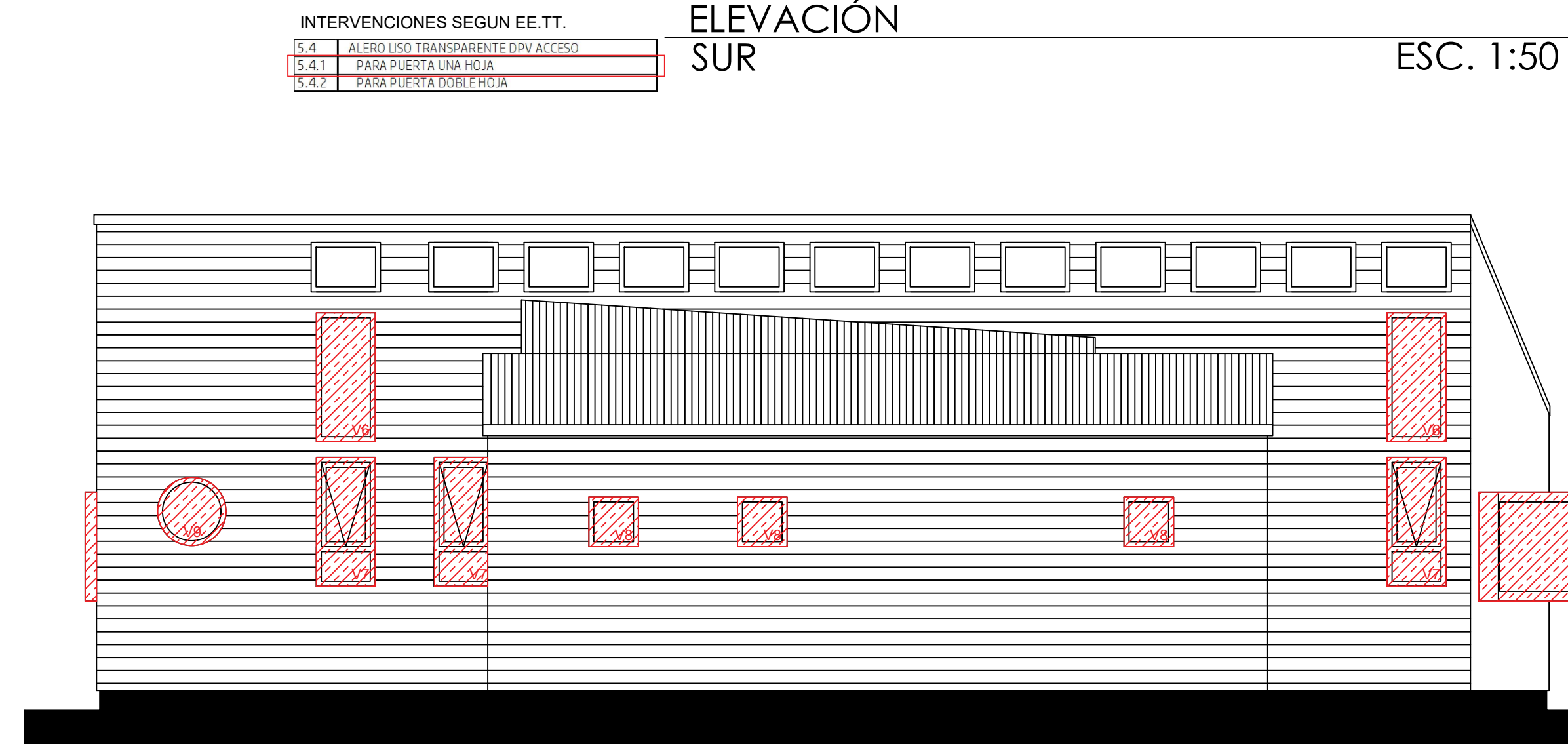
PUERTAS

ESC. 1:25

INTERVENCIONES SEGUN EE.TT.

5	REPOSICIÓN PUERTAS
5.1	CONSERVACION Y REPARACION DE VANO DE PUERTAS
5.2	REPOSICION PUERTAS ACCESO PVC
5.3	ERRANDIAS ANTIPANICO
5.4	ALERO LISO TRANSPARENTE DVPV ACCESO

P1
ACERADAS CON BARRA
ANTIPÁNICO
es 1 par

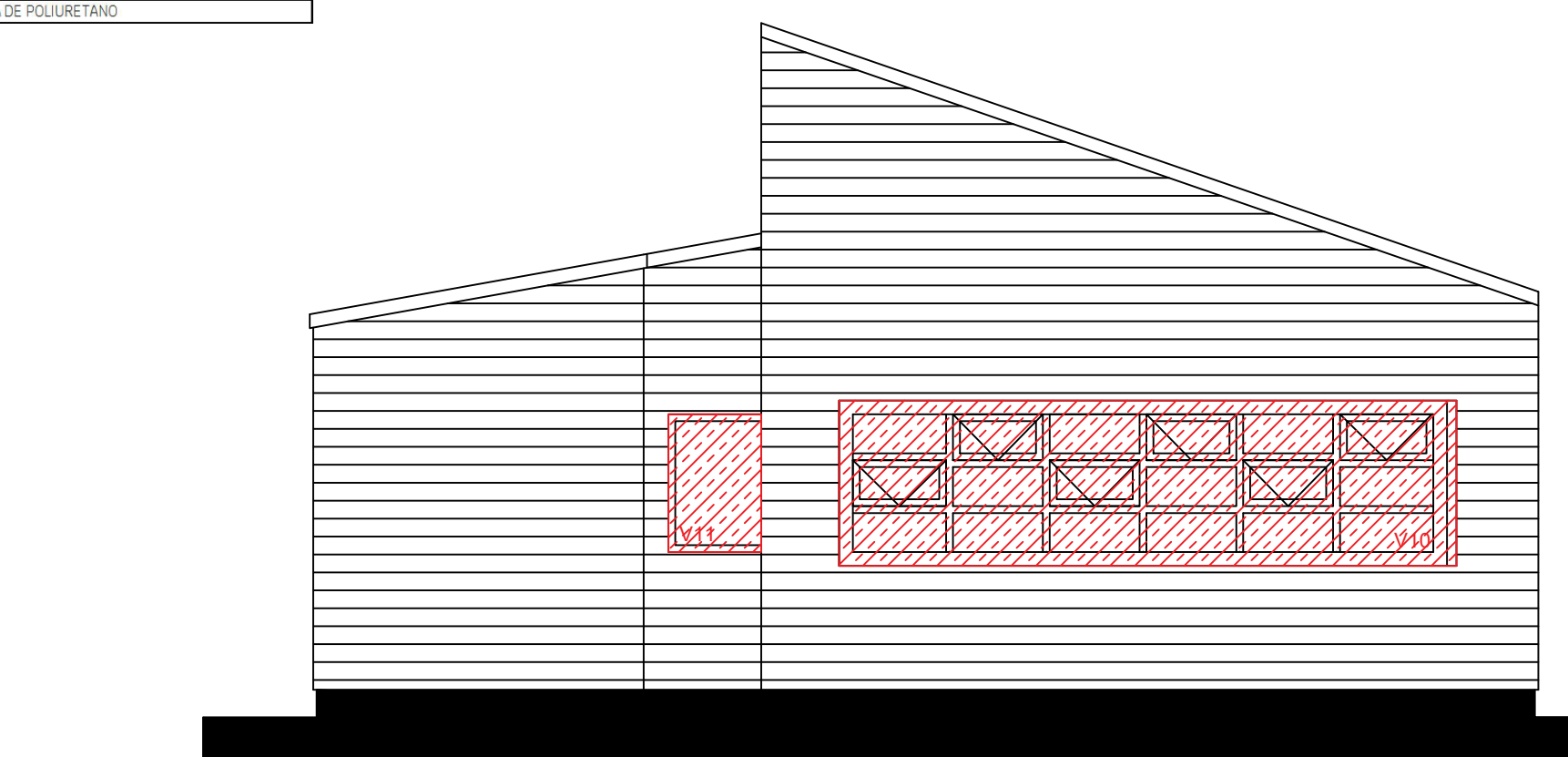


ELEVACIÓN
NORTE

ESC. 1:50

INTERVENCIONES SEGUN EE.TT.

2	REPOSICIÓN DE VENTANAS
2.1	DESARME VENTANAS DE MADERA
2.2	CONSERVACION ESTRUCTURA BOV WINDOW
2.3	CONSERVACION Y REPARACION DE VANO DE VENTANA
2.4	REPOSICION VENTANA PVC DVH
2.5	SELLOS DE ESPUMA DE POLIURETANO

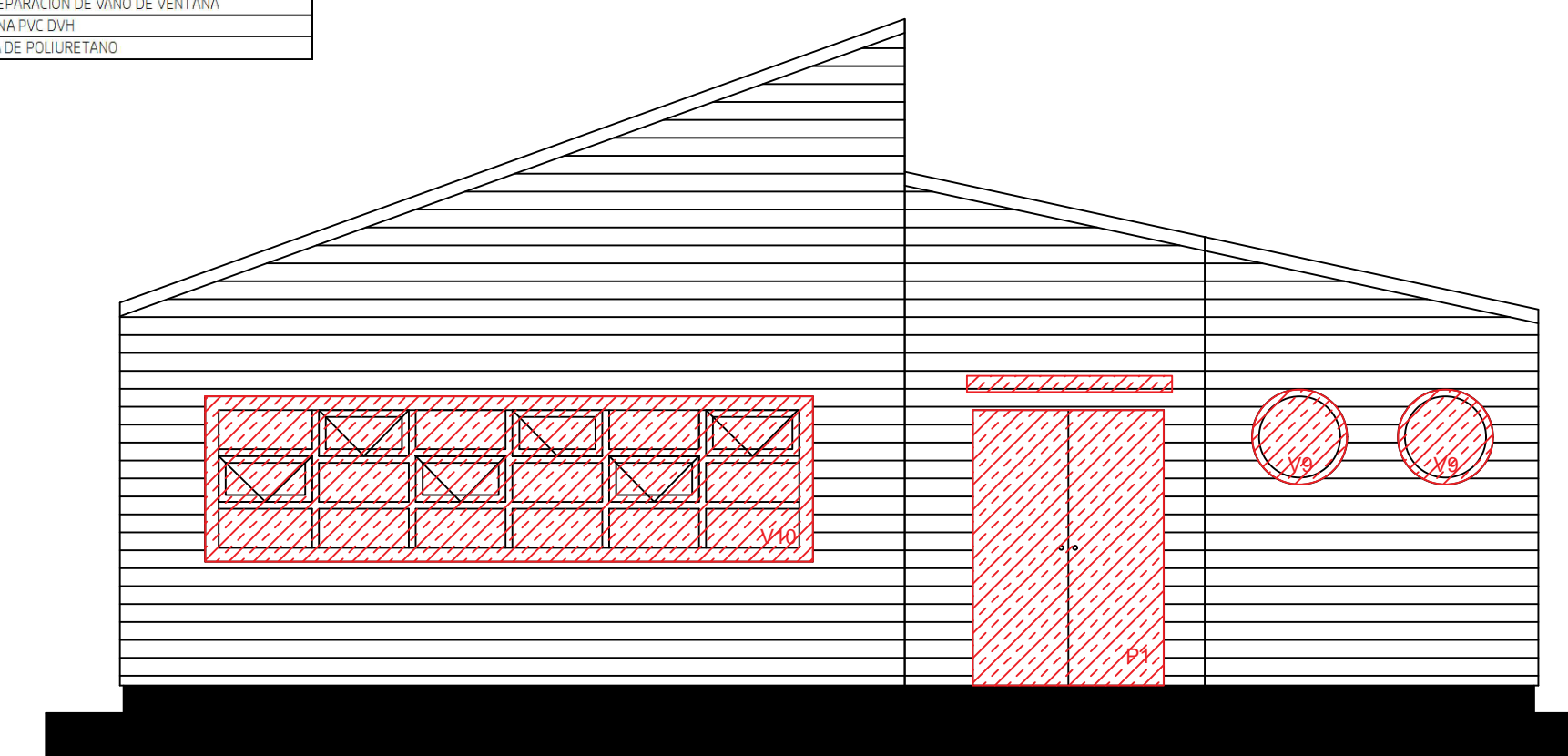


ELEVACIÓN
OESTE

ESC. 1:50

INTERVENCIONES SEGUN EE.TT.

2	REPOSICIÓN DE VENTANAS
2.1	DESARME VENTANAS DE MADERA
2.2	CONSERVACION ESTRUCTURA BOV WINDOW
2.3	CONSERVACION Y REPARACION DE VANO DE VENTANA
2.4	REPOSICION VENTANA PVC DVH
2.5	SELLOS DE ESPUMA DE POLIURETANO



ELEVACIÓN
ESTE

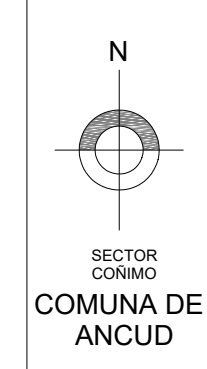
ESC. 1:50

INTERVENCIONES SEGUN EE.TT.

2	REPOSICIÓN DE VENTANAS
2.1	DESARME VENTANAS DE MADERA
2.2	CONSERVACION ESTRUCTURA BOV WINDOW
2.3	CONSERVACION Y REPARACION DE VANO DE VENTANA
2.4	REPOSICION VENTANA PVC DVH
2.5	SELLOS DE ESPUMA DE POLIURETANO
5	REPOSICIÓN PUERTAS
5.1	CONSERVACION Y REPARACION DE VANO DE PUERTAS
5.2	REPOSICION PUERTAS ACCESO PVC
5.3	ERRANDIAS ANTIPANICO
5.4	ALERO LISO TRANSPARENTE DVPV ACCESO



PARA LA EDUCACION, SALUD Y ATENCION AL MENOR



NOTAS

LAS COTAS DEFINIDAS EN PLANOS PREVALECE POR SOBRE EL DIBUJO.
TODAS LAS MEDIDAS DEBERÁN SER CORROBORARAS EN TERRENO.
DE EXISTIR DIFERENCIAS SE DEBERÁ COMUNICAR AL ARQUITECTO QUIEN RESOLVERÁ EN OBRA.

OBSERVACIONES	FECHA

PROYECTO: CONSERVACION EMERGENCIA PREBASICO ESCUELA RURAL SAN MIGUEL DE COÑIMO, ANCUD

UBICACION: SECTOR RURAL COÑIMO COMUNA DE ANCUD	ROL DE AVALUO:
SUPERFICIE TERRENO: 	SUPERFICIE PROYECTO:
PROPIETARIO: Corporacion Municipal de Ancud	RUT: 71.420.700-8
REPRESENTANTE LEGAL: Alcalde de la comuna	FIRMA Y TIMBRE:

ARQUITECTOS:
DAVID GARCIA GONZALEZ
EQUIPO

CONTENIDO LAMINA:
PLANO DE INTERVENCIONES

ESCALAS:
1 / 25 1 / 50 1 / 100

FECHA:
MAYO/ 2021

EDICION A	LAMINA 1	NORTE:
VERSION 001	REVISOR INDEPENDIENTE: 	
CODIGO	FECHA REVISION: 	FECHA APROBACION:

DIBUJANTE: DAVID GARCIA GONZALEZ / FABIAN BARRIENTOS MANGILLA

DIRECCION DE OBRAS DE:

ARQUITECTO REVISOR: _____ FIRMA: _____