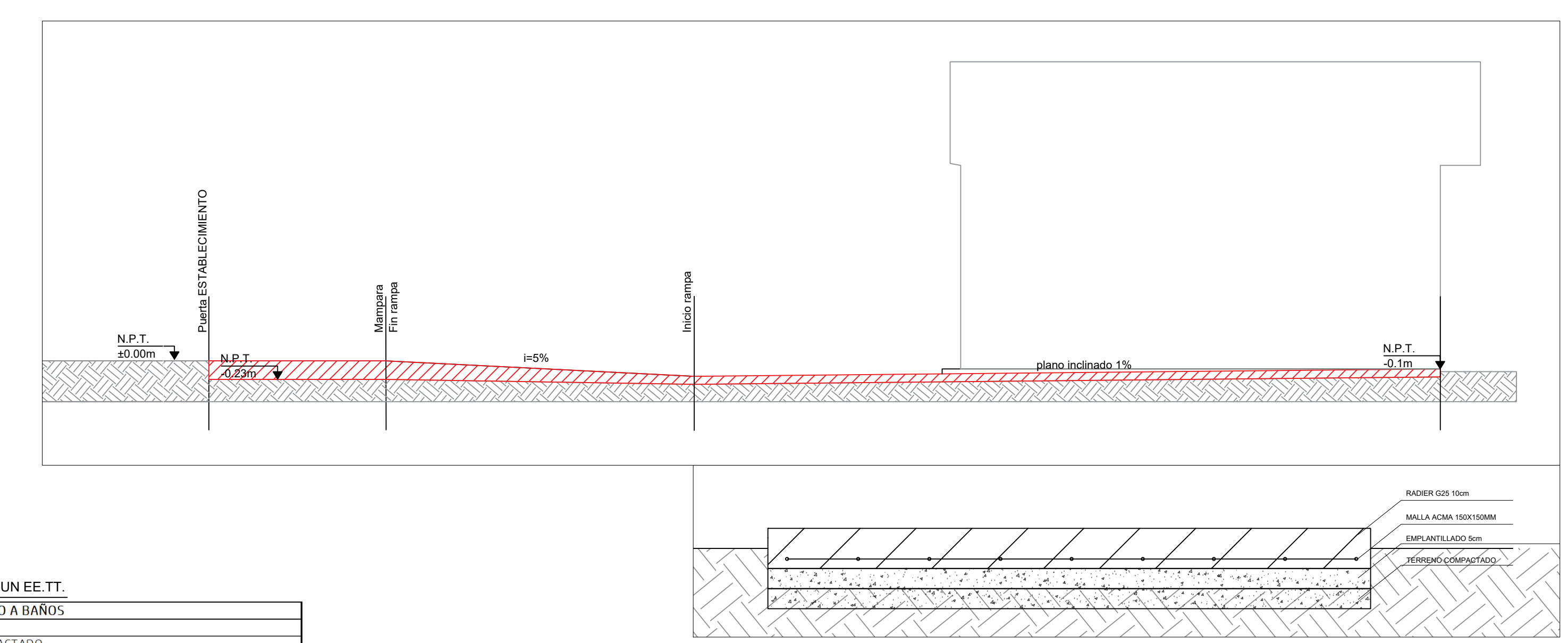


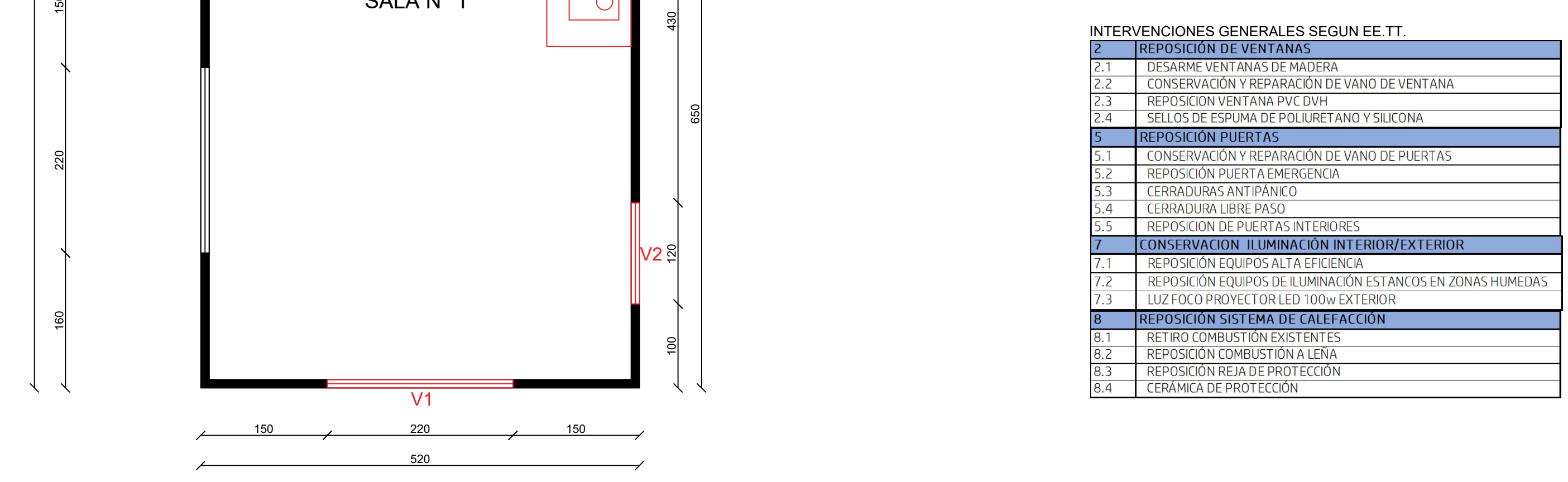
PLANTA PRINCIPAL INTERVENCIONES ESC. 1:50

INTERVENCIONES SEGUN EE.TT.

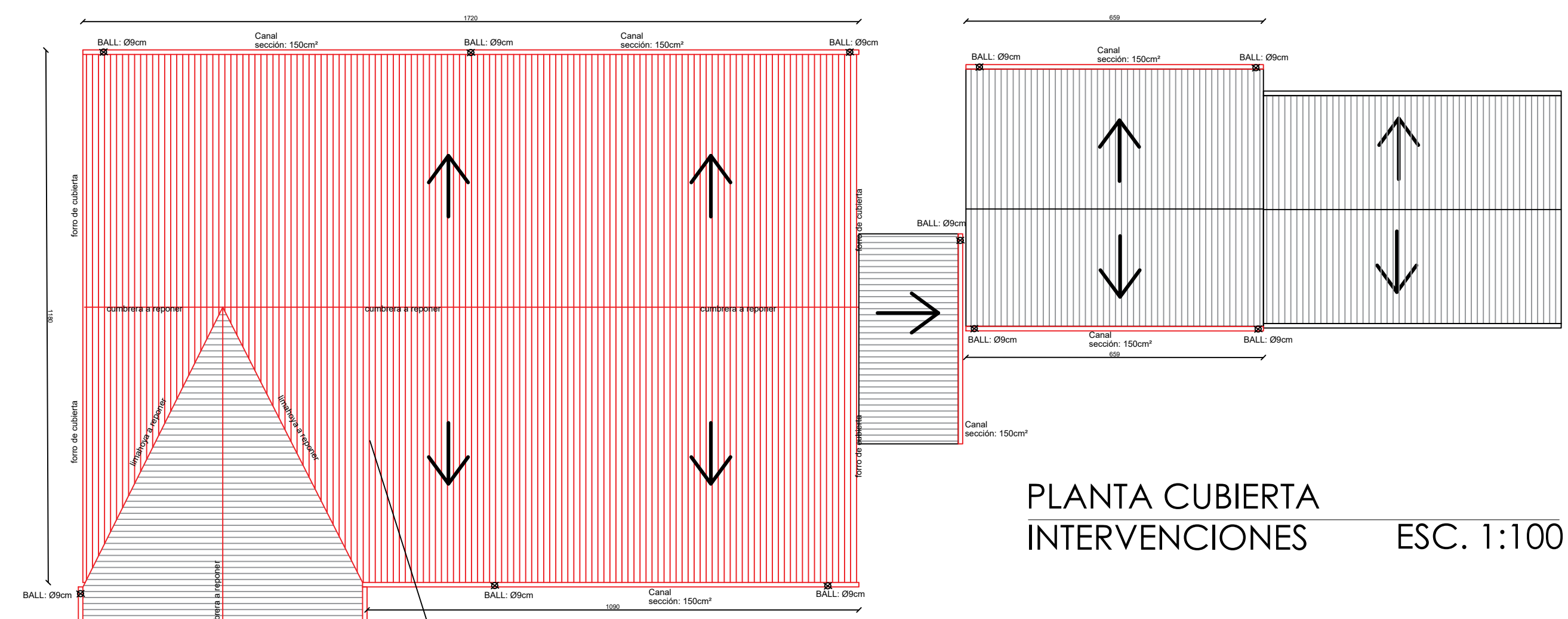
0	CONSERVACION Y REPOSICION EN SERVIDOS HIGIENICOS
0.1	REPOSICION INVERNAL
0.2	REPOSICION BARRANCO INVERNAL
0.4	REPOSICION BARRA DE APOYO RECTA
0.5	REPOSICION BARRA ABATIBLE
0.6	CERRE DE VANO
0.7	APERTURA DE VANO



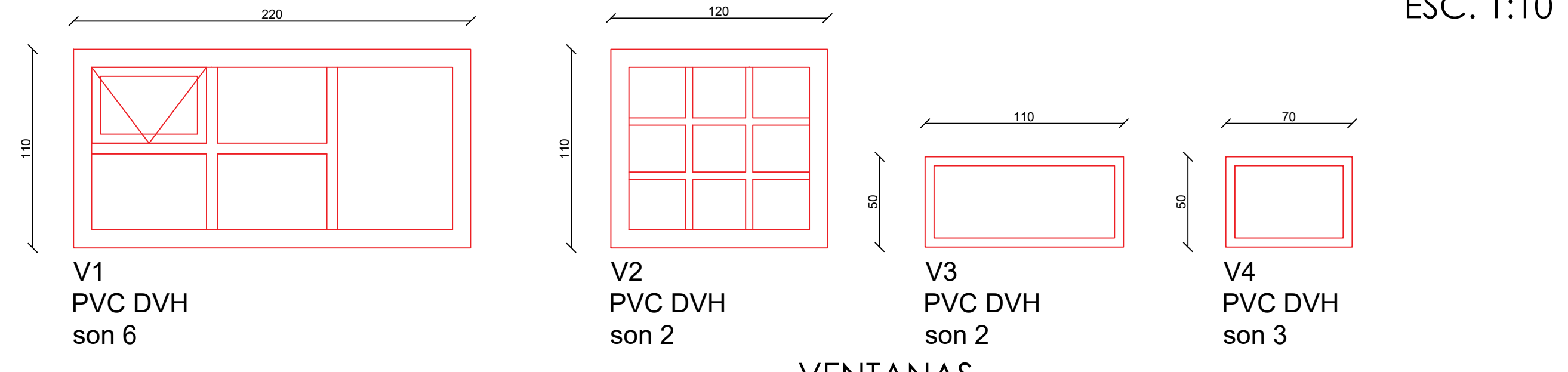
DETALLE PASILLO ACCESO A BAÑOS INTERVENCIONES ESC. 1:50



PLANTA CUBIERTA INTERVENCIONES ESC. 1:100



DETALLE DE HOJALATERIAS ESC. 1:10



VENTANAS ESC. 1:25

INTERVENCIONES SEGUN EE.TT.

2	REPOSICION DE VENTANAS
2.1	DESARME VENTANAS DE MADERA
2.2	CONSERVACION Y REPARACION DE VANO DE VENTANA
2.3	REPOSICION VENTANA PVC DVH
2.4	SELLOS DE ESPUMA DE POLIURETANO Y SILICONA
0.1.1	REPOSICION HOJALATERIAS VENTANAS

SIMBOLOGIA EQUIPOS DE ILUMINACION

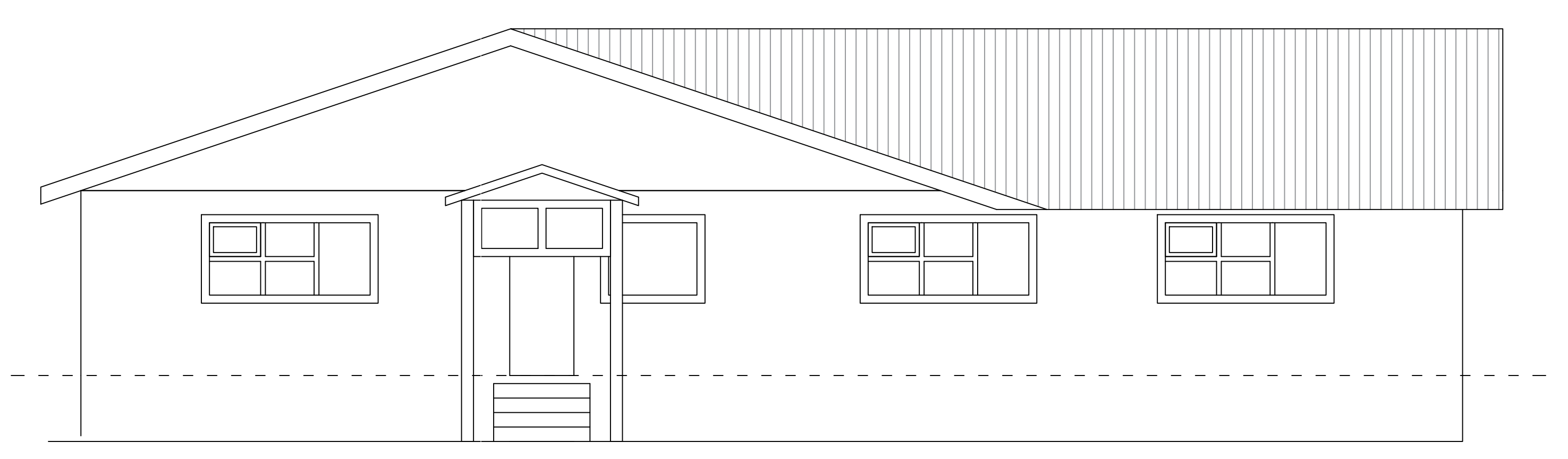
[Symbol]	7.1	REPOSICION EQUIPOS ALTA EFICIENCIA
[Symbol]	7.2	REPOSICION EQUIPOS DE ILUMINACION ESTANCOS EN ZONAS HUMIDAS
[Symbol]	7.3	LUZ FOCO PROYECTOR LED 100w EXTERIOR

SIMBOLOGIA MODIFICACION DE TABIQUES EN BAÑOS

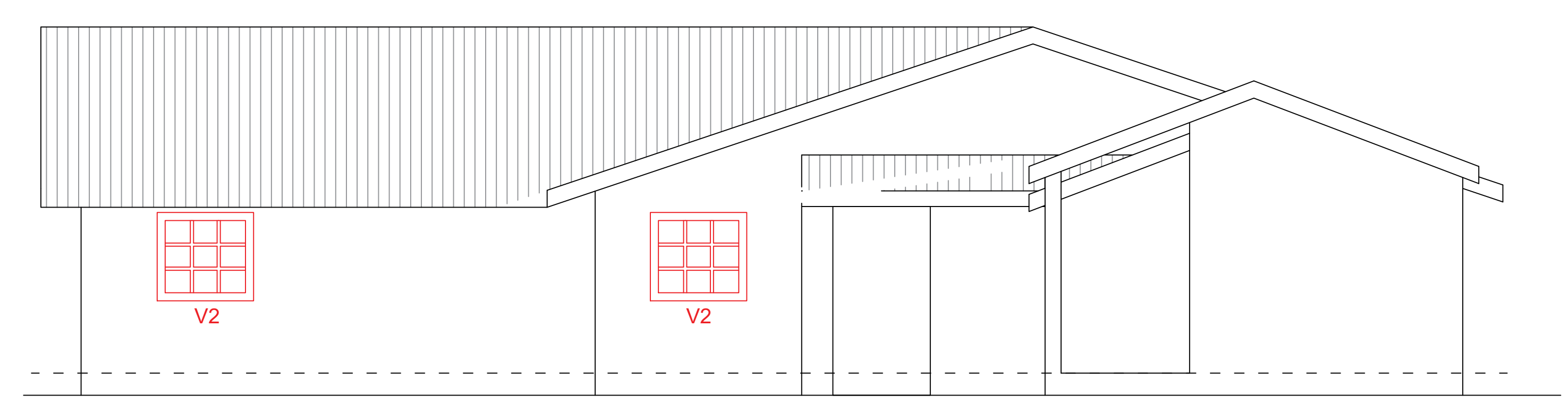
[Symbol]	6.6	CERRE DE VANO
[Symbol]	6.7	APERTURA DE VANO

INTERVENCIONES GENERALES SEGUN EE.TT.

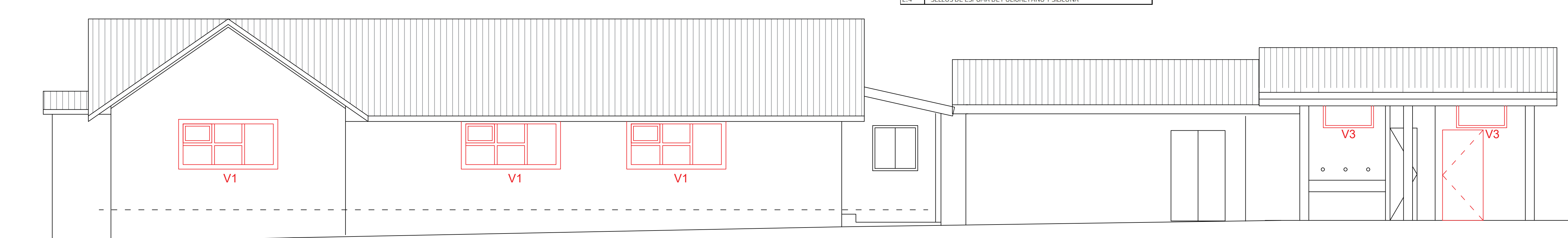
2	REPOSICION DE VENTANAS
2.1	DESARME VENTANAS DE MADERA
2.2	CONSERVACION Y REPARACION DE VANO DE VENTANA
2.3	REPOSICION VENTANA PVC DVH
2.4	SELLOS DE ESPUMA DE POLIURETANO Y SILICONA
0	REPOSICION PUERTAS
0.1	CONSERVACION Y REPARACION DE VANO DE PUERTAS
0.2	REPOSICION PUERTA EMERGENCIA
0.3	CERRADURAS ANTIPANICO
0.4	CERRADURAS LIBRE PASO
0.5	REPOSICION DE PUERTAS INTERIORES
7	CONSERVACION Y REPOSICION EN SERVIDOS HIGIENICOS
7.1	REPOSICION EQUIPOS ALTA EFICIENCIA
7.2	REPOSICION EQUIPOS DE ILUMINACION ESTANCOS EN ZONAS HUMIDAS
7.3	LUZ FOCO PROYECTOR LED 100w EXTERIOR
8	REPOSICION SERVIDOS DE CALEFACCION
8.1	RETIRO COMBUSTION EXISTENTES
8.2	REPOSICION COMBUSTION A LEÑA
8.3	REPOSICION REJAL DE PROTECCION
8.4	CERAMICA DE PROTECCION



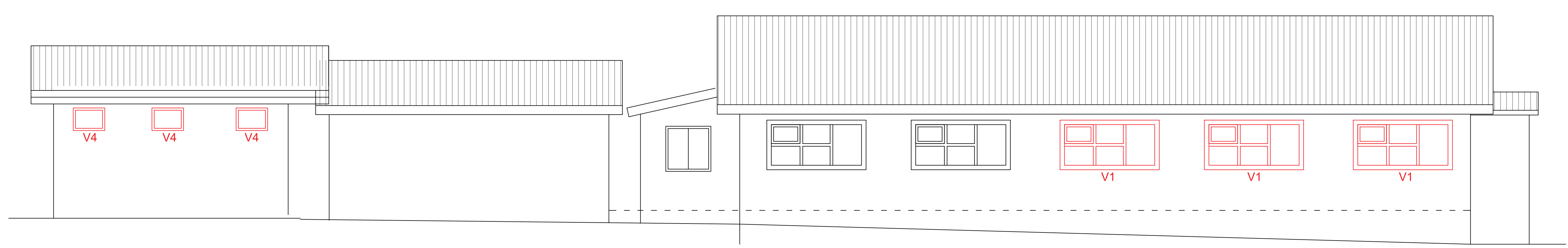
ELEVACION OESTE ESC. 1:50



ELEVACION ESTE ESC. 1:50



ELEVACION SUR ESC. 1:50



ELEVACION NORTE ESC. 1:50

INTERVENCIONES SEGUN EE.TT.

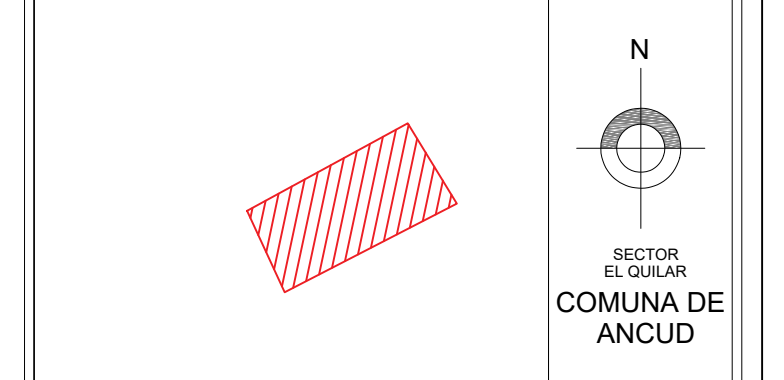
2	REPOSICION DE VENTANAS
2.1	DESARME VENTANAS DE MADERA
2.2	CONSERVACION Y REPARACION DE VANO DE VENTANA
2.3	REPOSICION VENTANA PVC DVH
2.4	SELLOS DE ESPUMA DE POLIURETANO Y SILICONA

INTERVENCIONES SEGUN EE.TT.

2	REPOSICION DE VENTANAS
2.1	DESARME VENTANAS DE MADERA
2.2	CONSERVACION Y REPARACION DE VANO DE VENTANA
2.3	REPOSICION VENTANA PVC DVH
2.4	SELLOS DE ESPUMA DE POLIURETANO Y SILICONA

INTERVENCIONES SEGUN EE.TT.

2	REPOSICION DE VENTANAS
2.1	DESARME VENTANAS DE MADERA
2.2	CONSERVACION Y REPARACION DE VANO DE VENTANA
2.3	REPOSICION VENTANA PVC DVH
2.4	SELLOS DE ESPUMA DE POLIURETANO Y SILICONA



NOTAS
 LAS COTAS DEFINIDAS EN PLANOS PREVALEGEN POR SOBRE EL DIBUJO.
 TODAS LAS MEDIDAS DEBERAN SER CORROBORADAS EN TERRENO.
 DE EXISTIR DIFERENCIAS SE DEBERA COMUNICAR AL ARQUITECTO QUIEN RESOLVERA EN OBRA.

OBSERVACIONES	FECHA

PROYECTO: CONSERVACION EMERGENCIA ESCUELA RURAL EL QUILAR, ANCUD

UBICACION: SECTOR RURAL COMUNA DE ANCUD	ROL DE AVANZO:
SUPERFICIE TERRENO:	SUPERFICIE PROYECTO:
PROPIETARIO: Corporacion Municipal de Ancud	RUT: 71420.700-8
REPRESENTANTE LEGAL: Alcalde de la comuna	FIRMA Y TIMBRE:

CONTENIDO LAMINA: PLANO DE INTERVENCIONES

ESCALAS: 1/25 1/50 1/100

FECHA: MAYO/2021

EDICION: A

VERSION: 001

FORMATO: ARCH E

DIBUJANTE: DAVID GARCIA GONZALEZ, FABIAN BARRANTES MANGUZA

ARQUITECTO RESPONSABLE: DAVID GARCIA GONZALEZ